

**Аппарат Губернатора Иркутской области и Правительства
Иркутской области**

Экспертное управление Губернатора Иркутской области и
Правительства Иркутской области

**Мониторинг социально-экономического
положения Иркутской области среди
субъектов Сибирского федерального округа
в январе 2010 года**

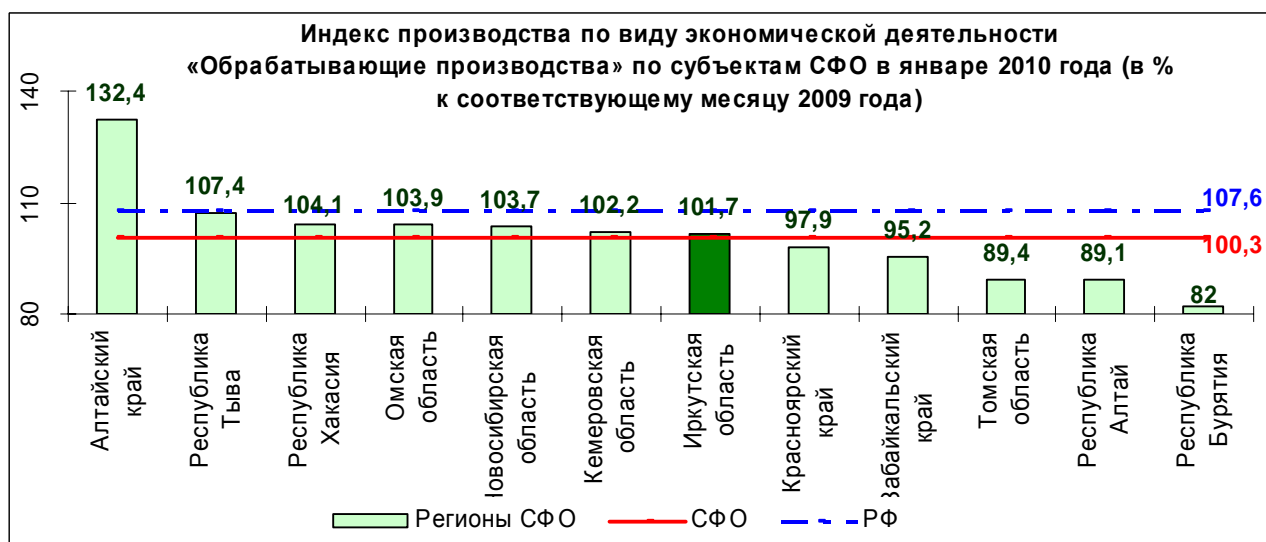
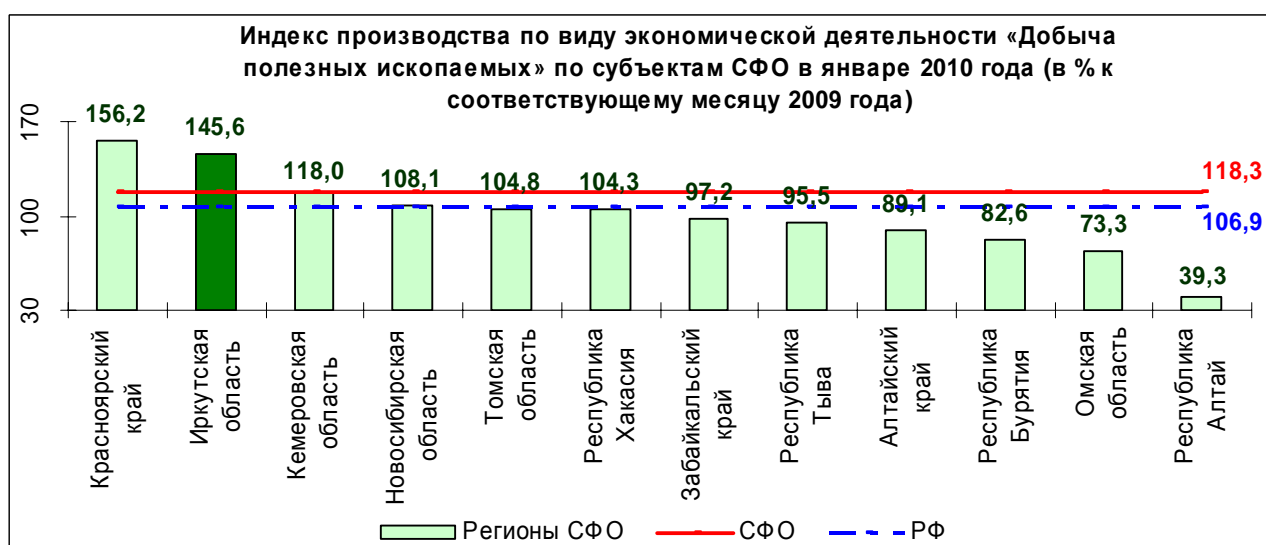
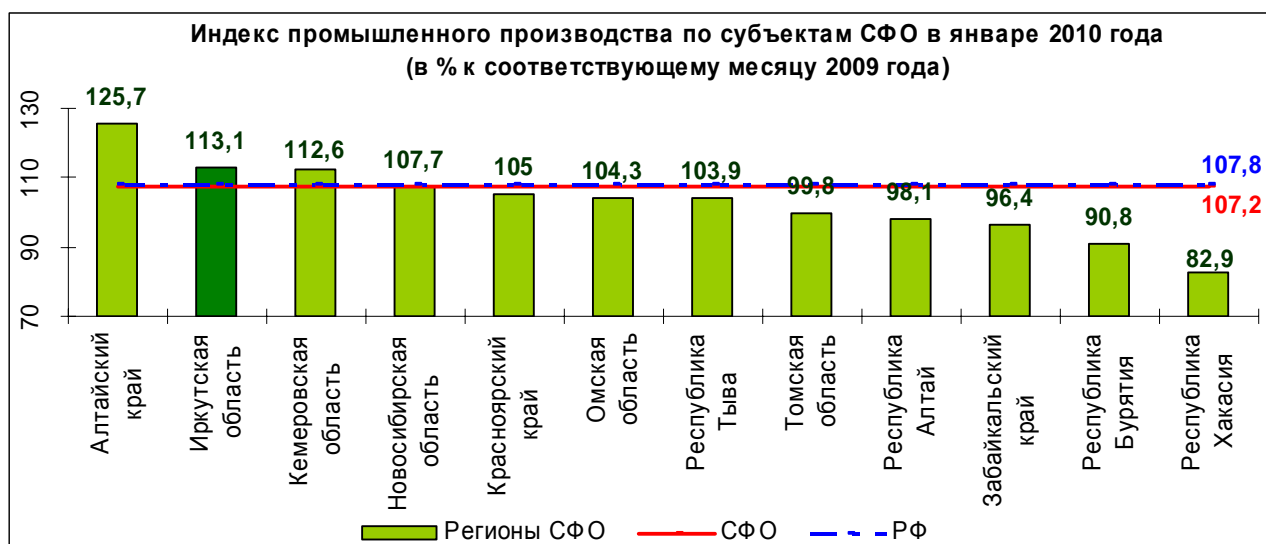
(Для мониторинга социально-экономического положения Иркутской области среди субъектов Сибирского федерального округа использовалась информация Федеральной службы государственной статистики, доклад "Социально-экономическое положение России" и "Краткосрочные экономические показатели Российской Федерации")

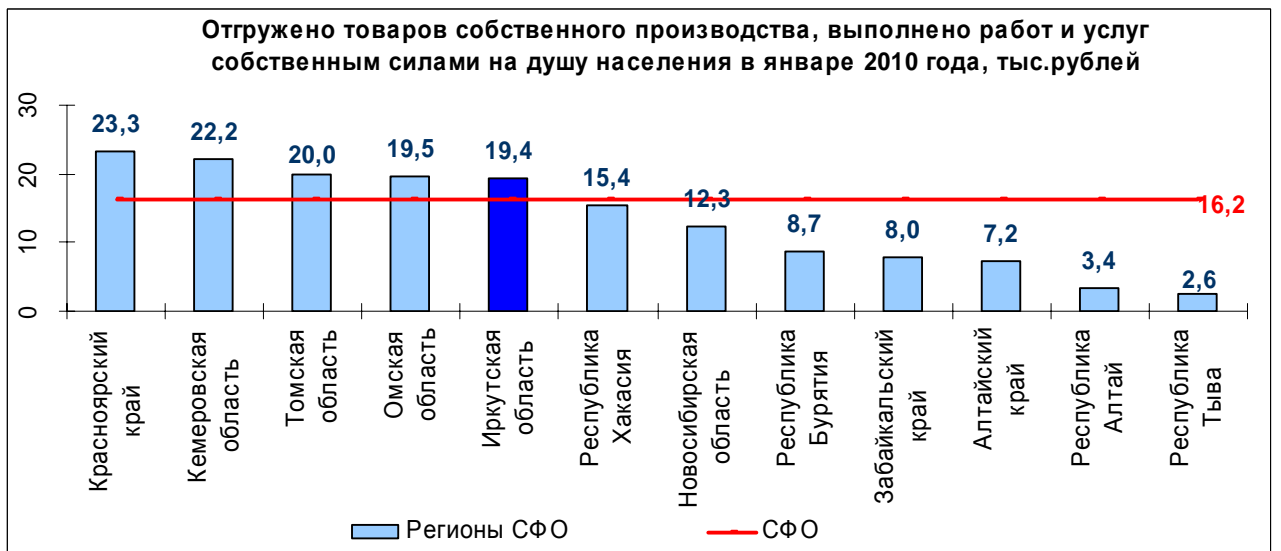
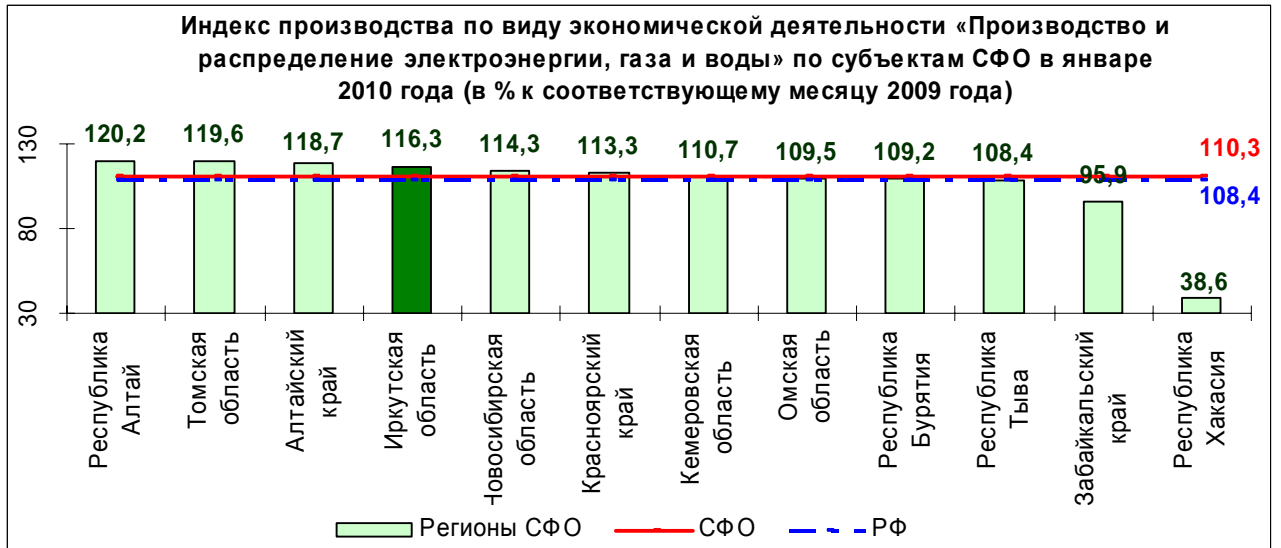
март 2010 г.

СОДЕРЖАНИЕ

1. Индекс промышленного производства	3
2. Производство электроэнергии	4
3. Индекс производства продукции сельского хозяйства	5
4. Индекс физического объема работ, выполненных по виду деятельности «Строительство»	6
5. Перевозки грузов и грузооборот крупных и средних предприятий автомобильного транспорта	8
6. Оборот розничной торговли	9
7. Объем инвестиций в основной капитал	11
8. Финансовые результаты деятельности средних и крупных организаций	12
9. Индексы потребительских цен на товары и услуги	15
10. Индексы потребительских тарифов на отдельные виды жилищно- коммунальных услуг	16
11. Стоимость фиксированного набора потребительских товаров и услуг.....	17
12. Индексы цен производителей	19
13. Номинальные и реальные среднедушевые денежные доходы населения	20
14. Среднемесячная номинальная начисленная заработная плата	21
15. Просроченная задолженность по заработной плате	22
16. Численность безработных граждан.....	24
17. Число зарегистрированных преступлений	25

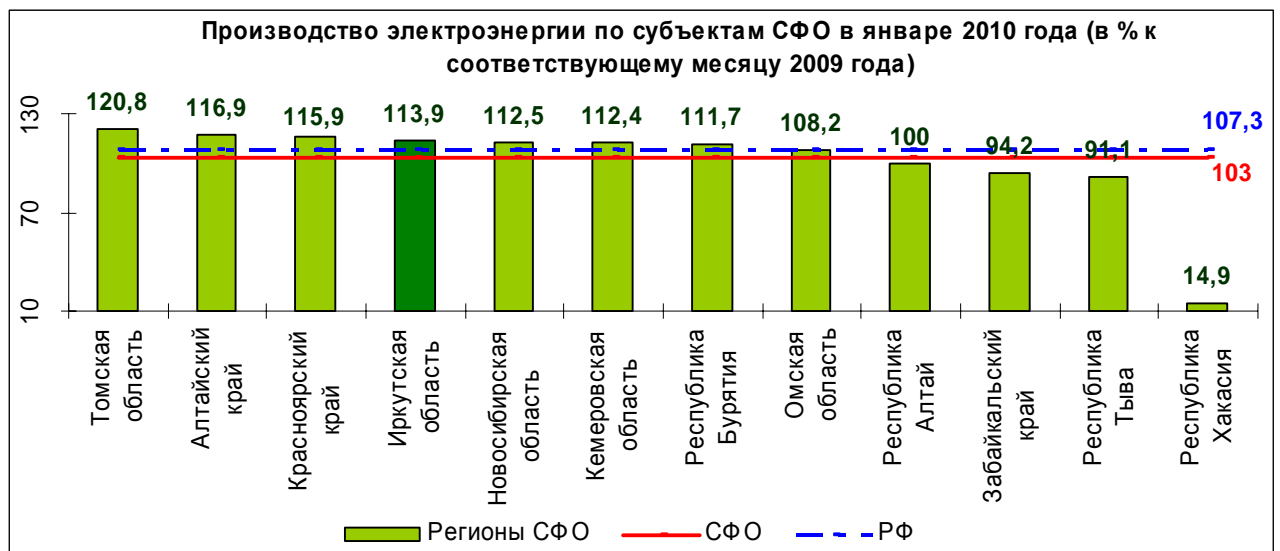
1. Индекс промышленного производства



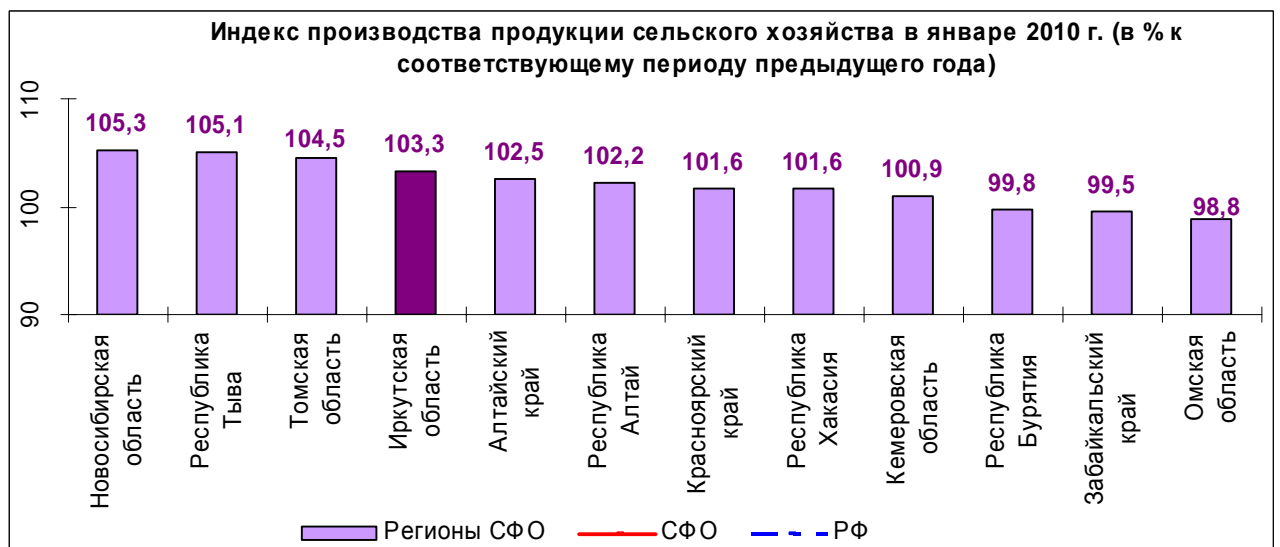
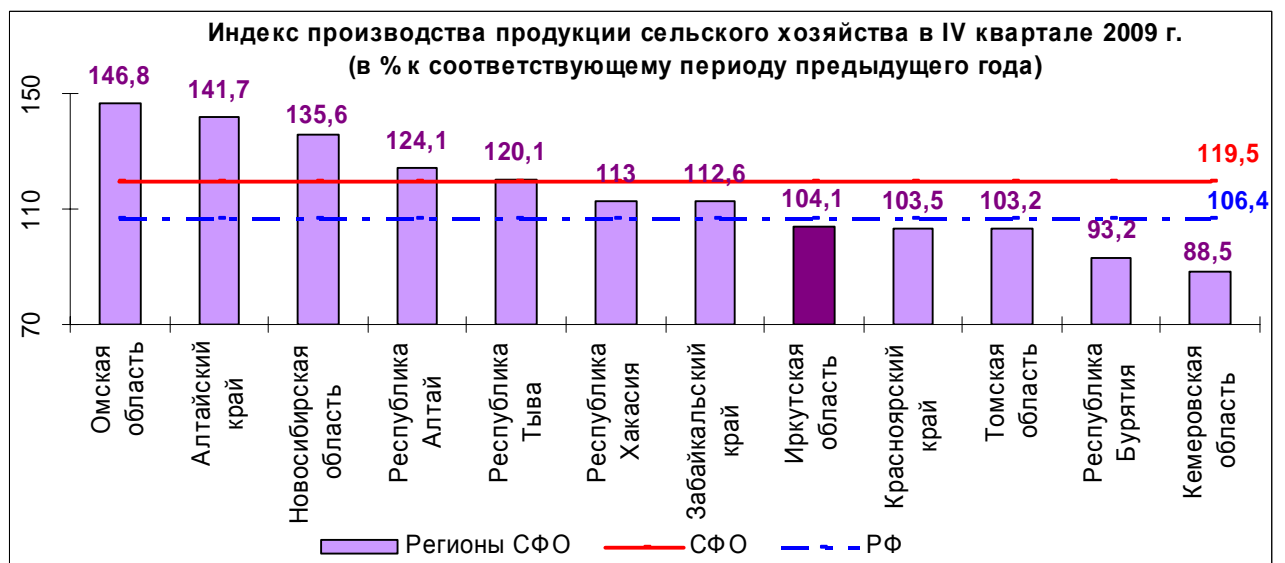


2. Производство электроэнергии

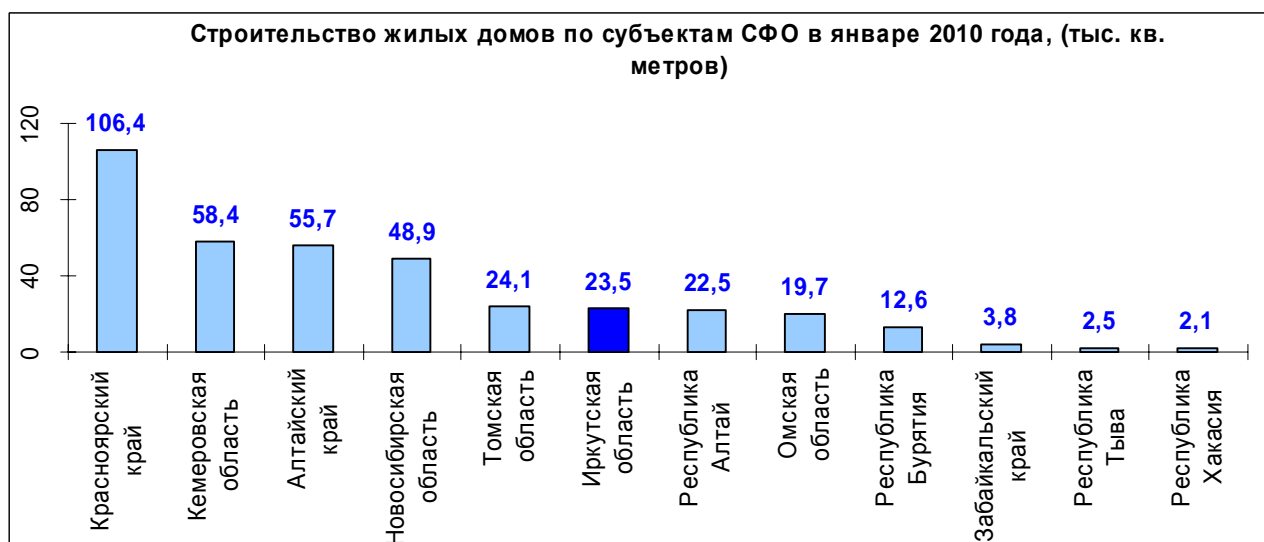
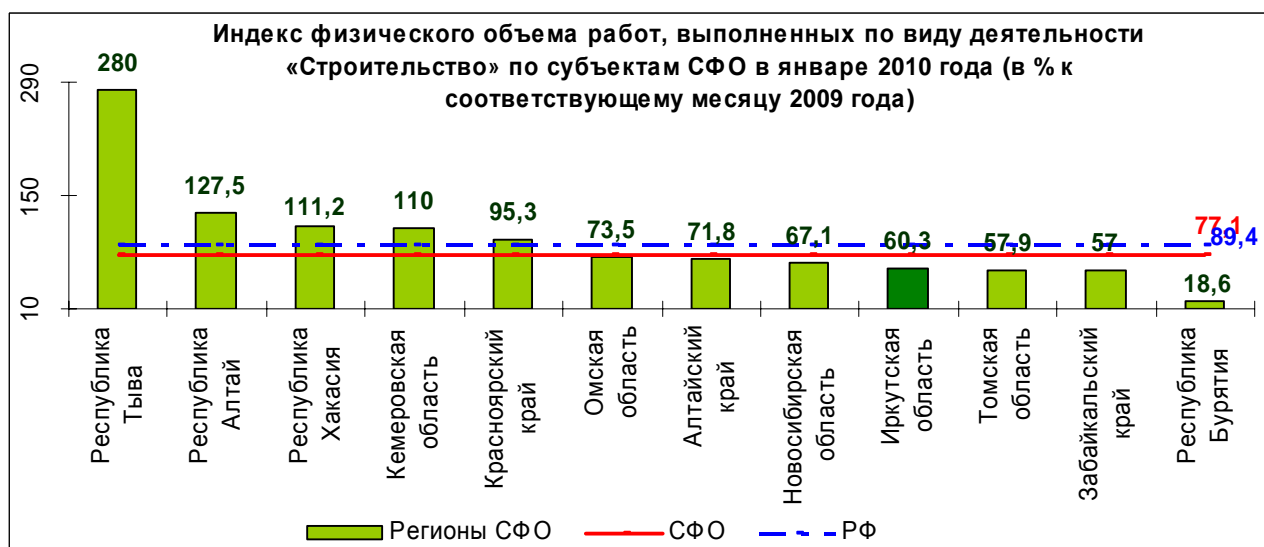
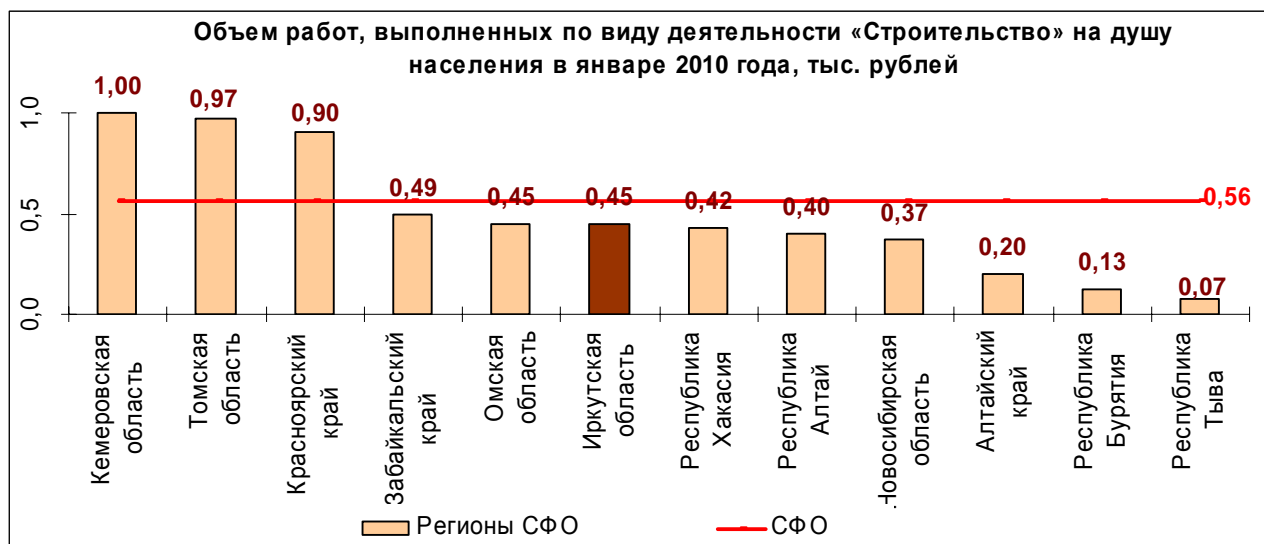


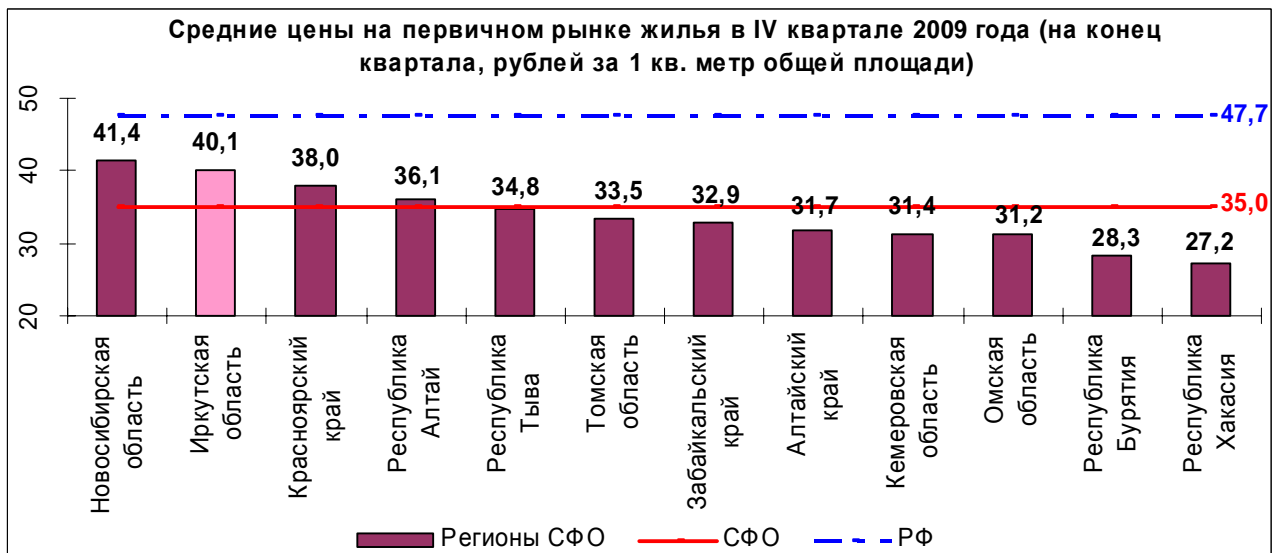
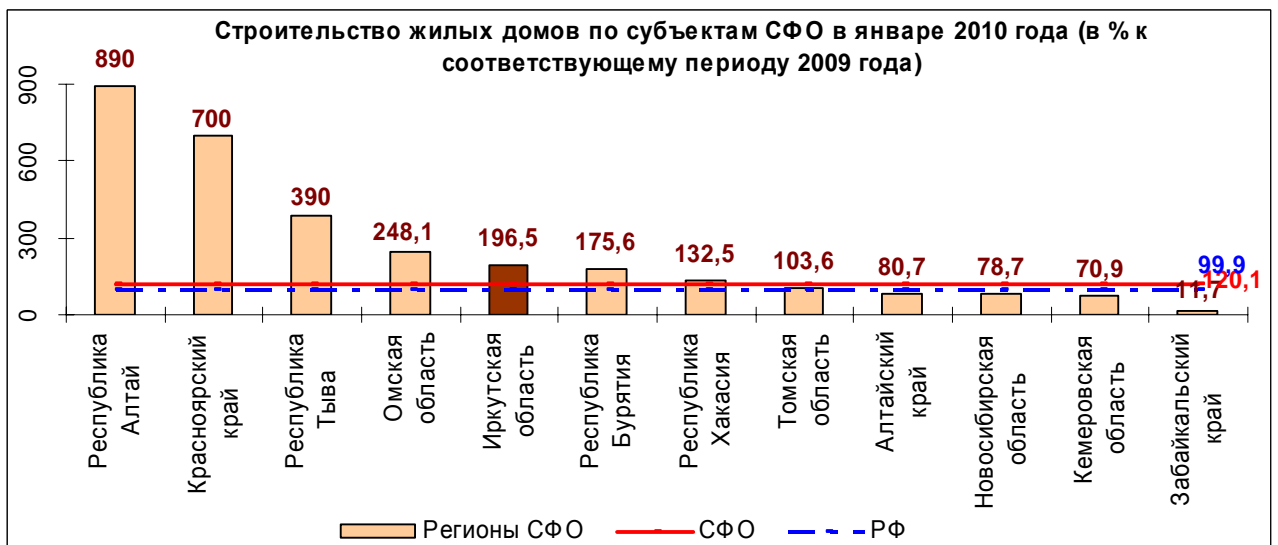
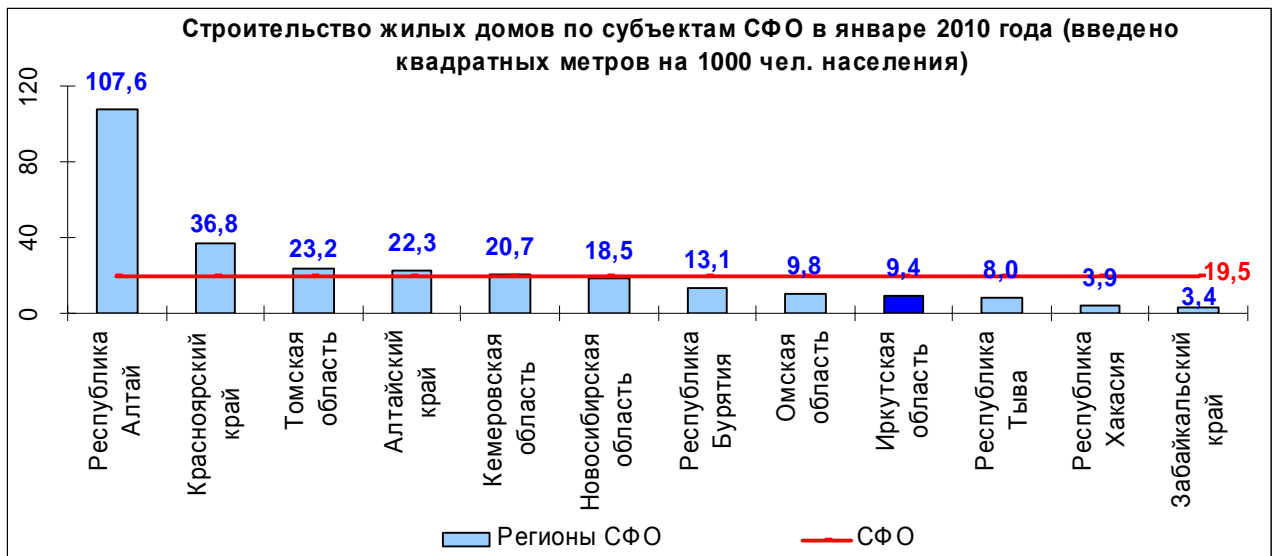


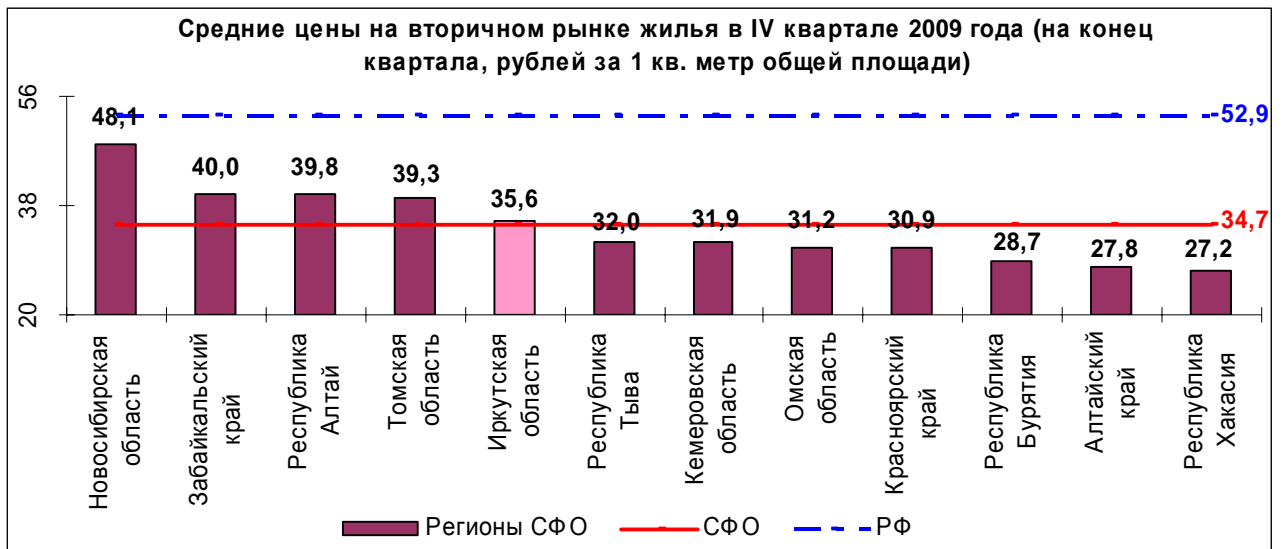
3. Индекс производства продукции сельского хозяйства



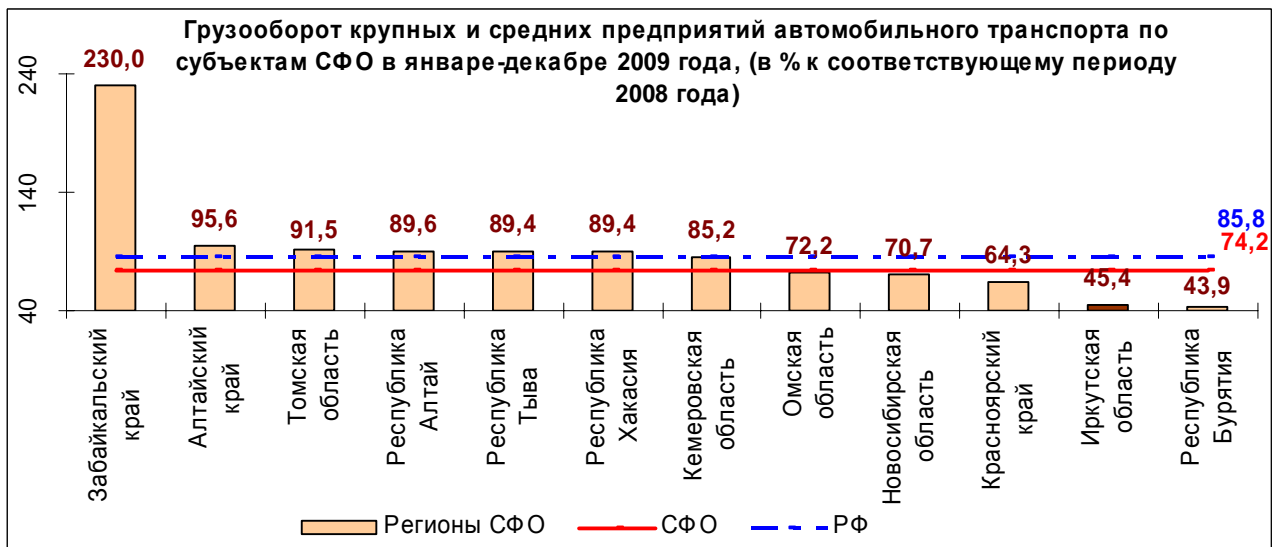
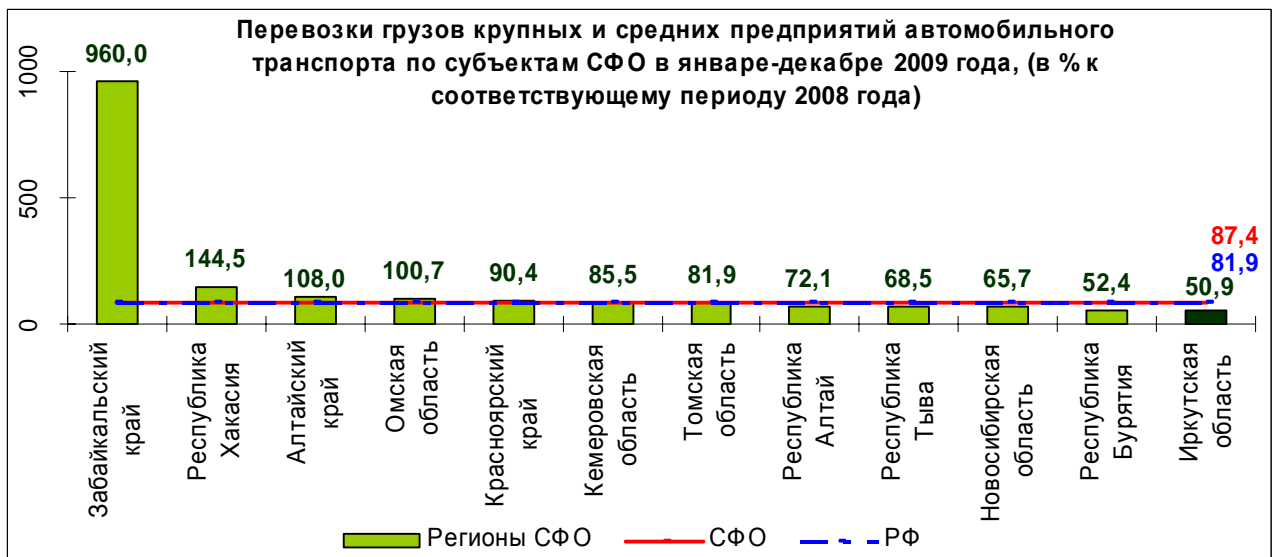
4. Индекс физического объема работ, выполненных по виду деятельности «Строительство»



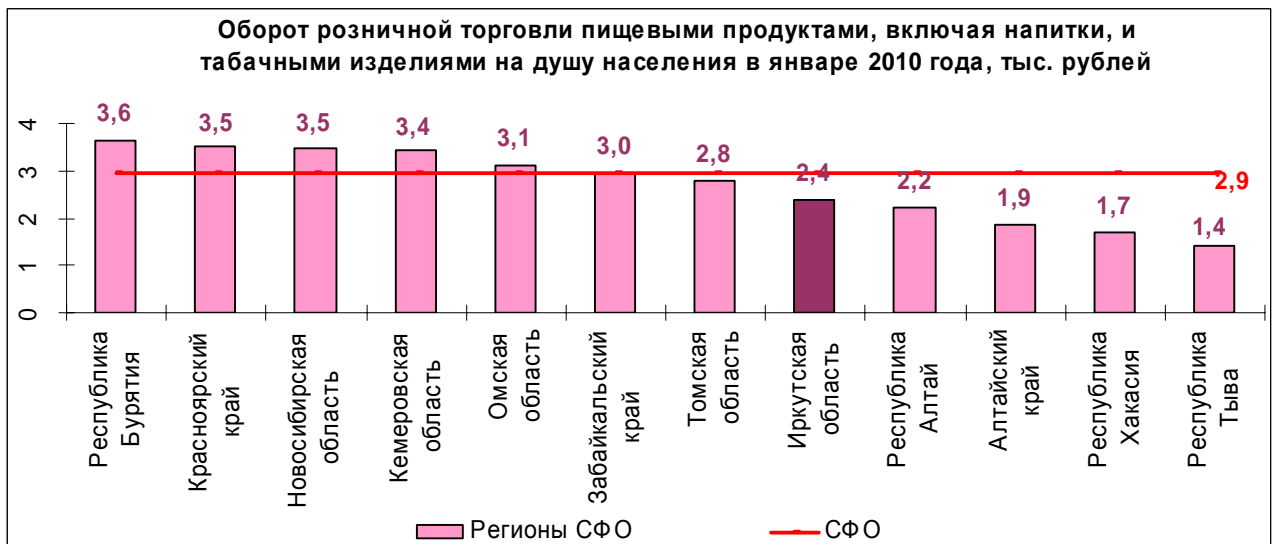
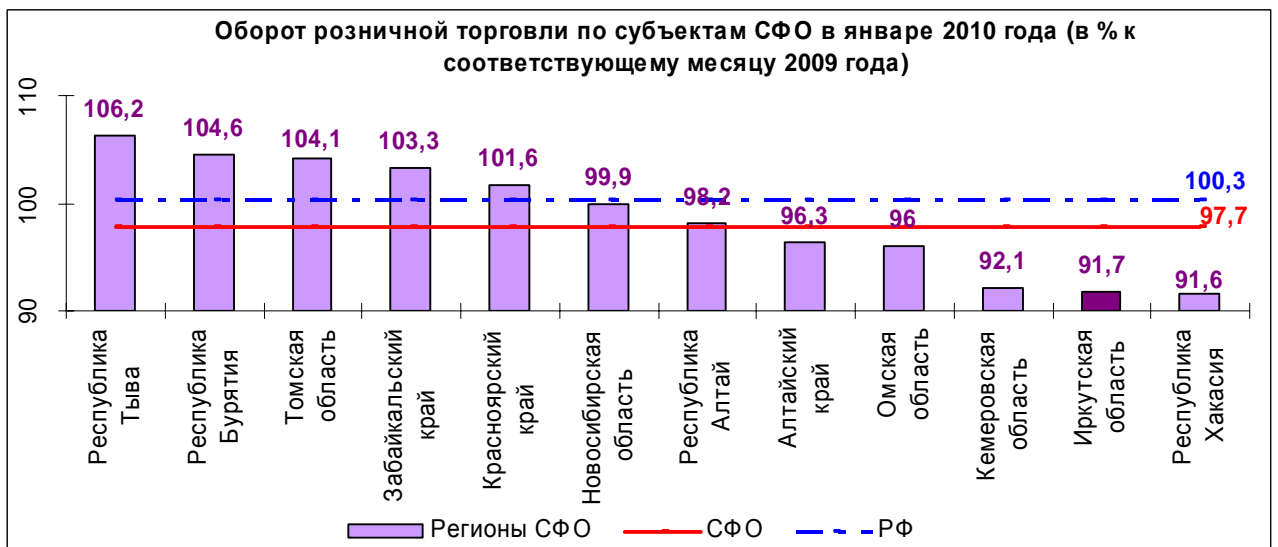
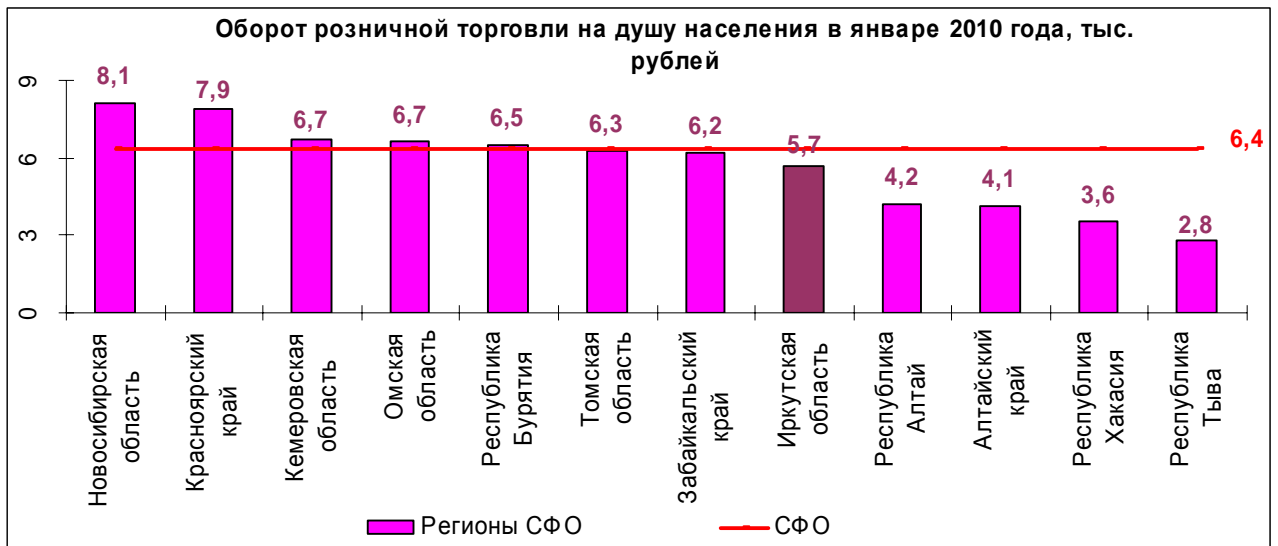


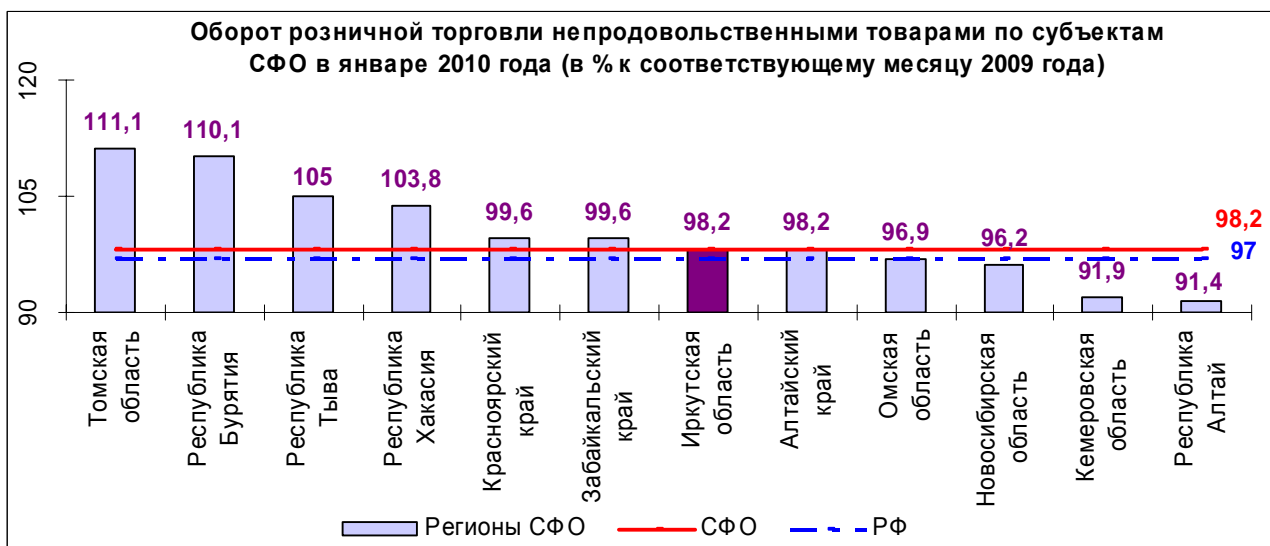
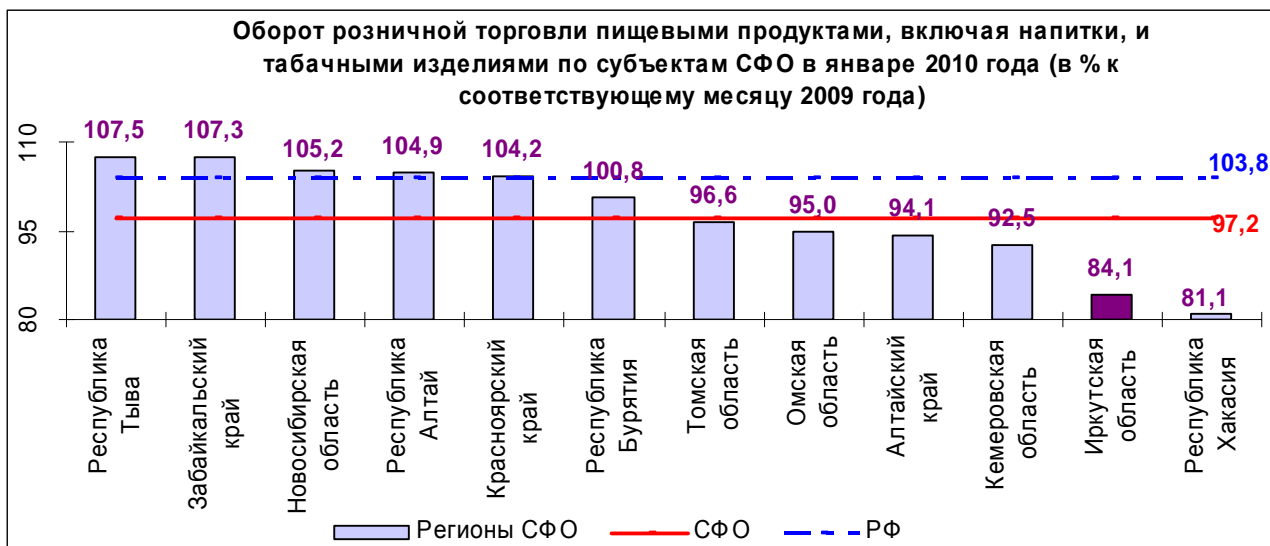


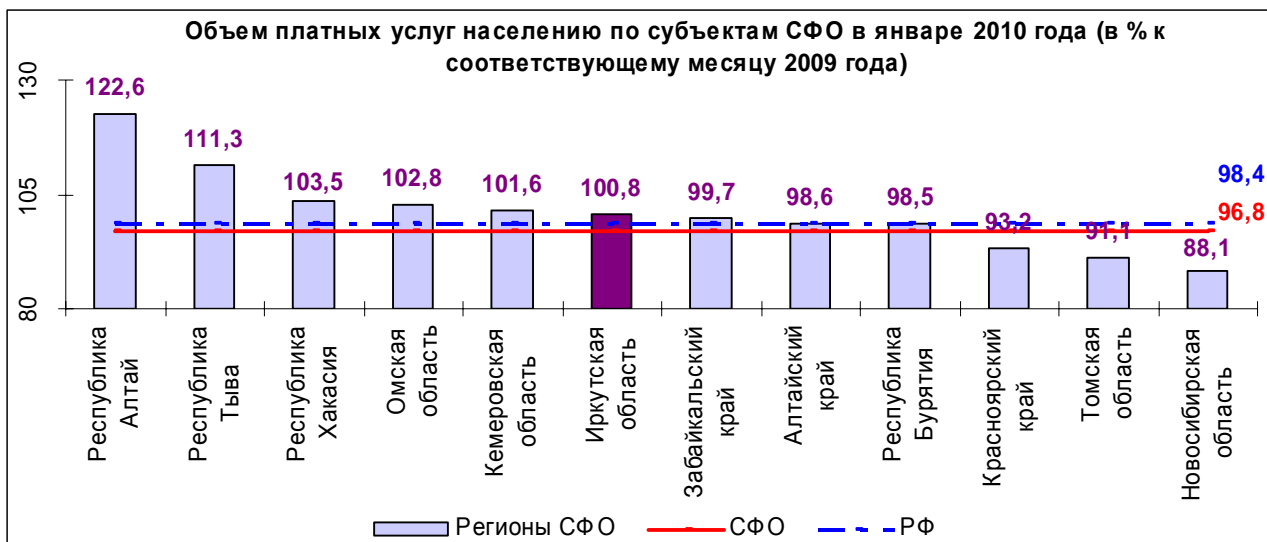
5. Перевозки грузов и грузооборот крупных и средних предприятий автомобильного транспорта



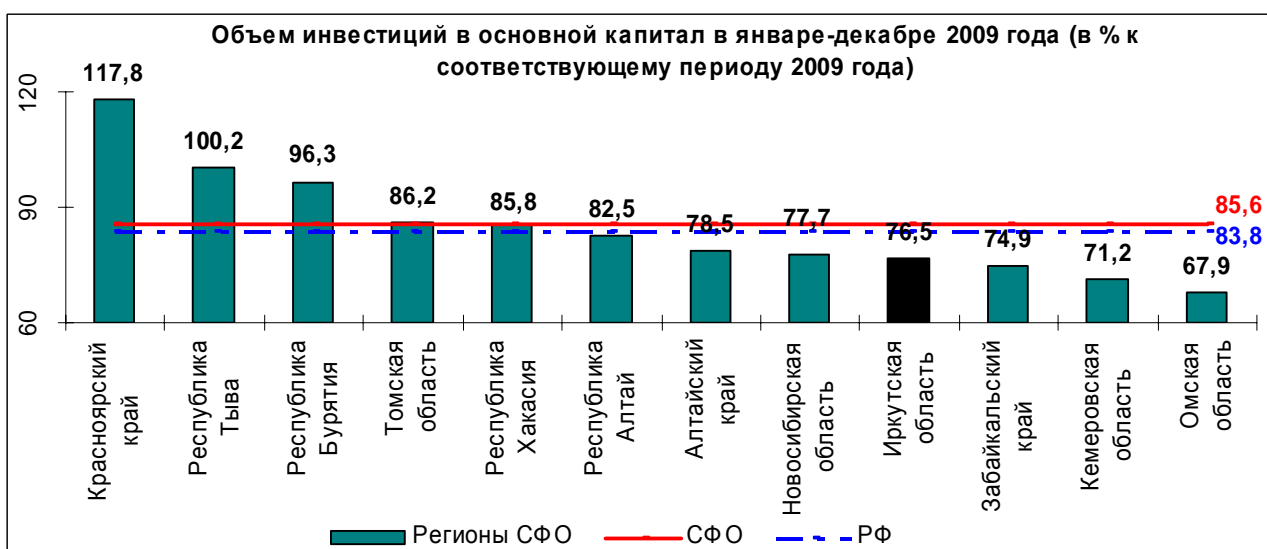
6. Оборот розничной торговли



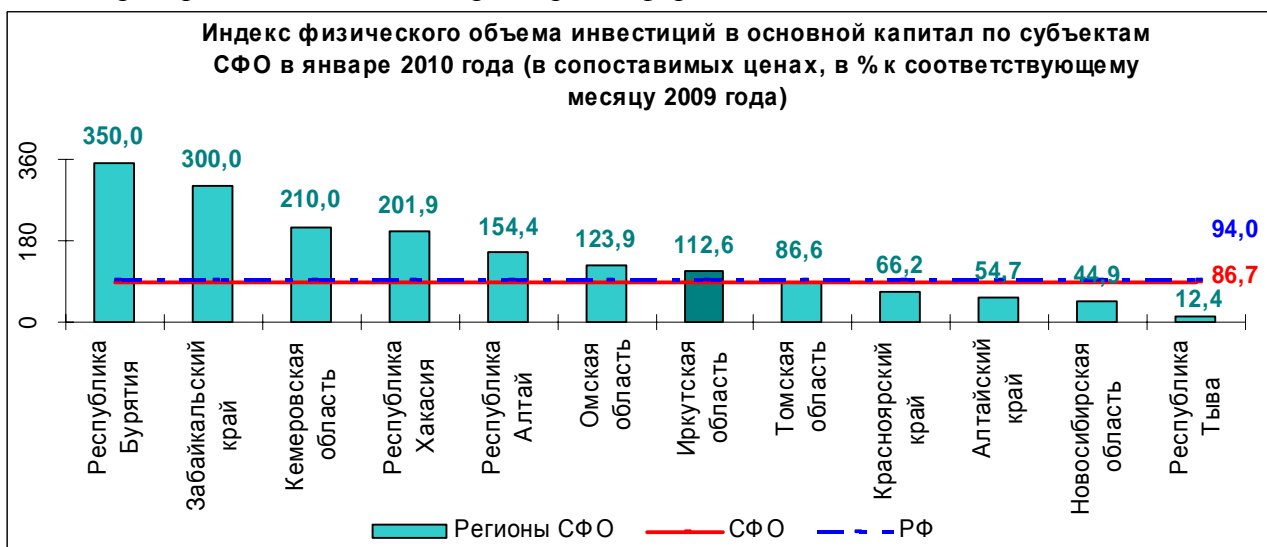




7. Объем инвестиций в основной капитал

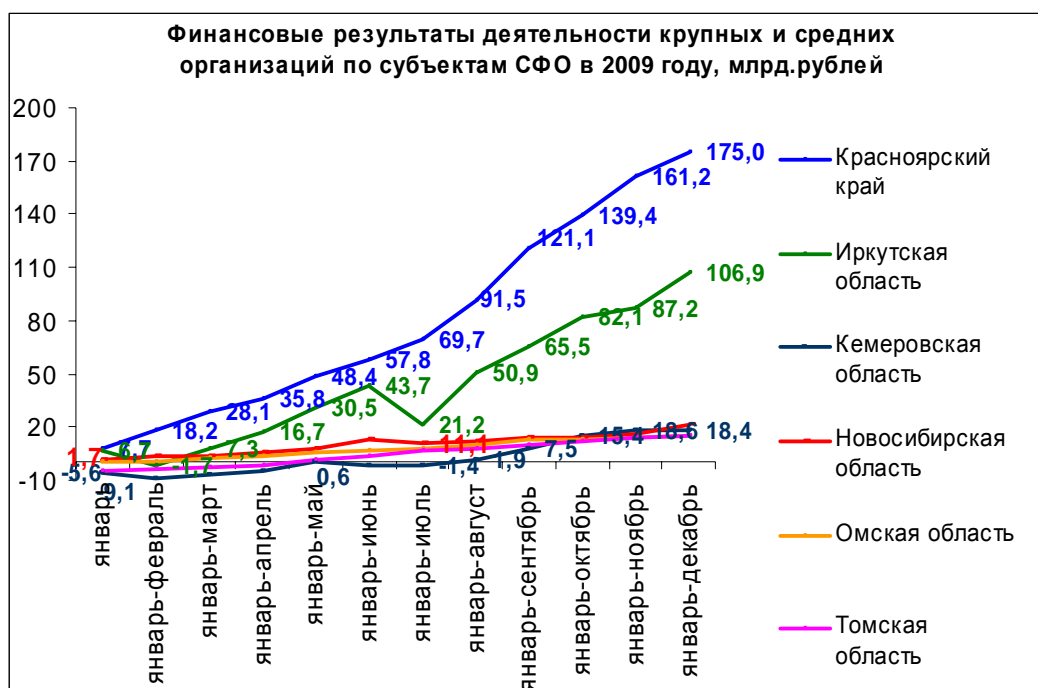


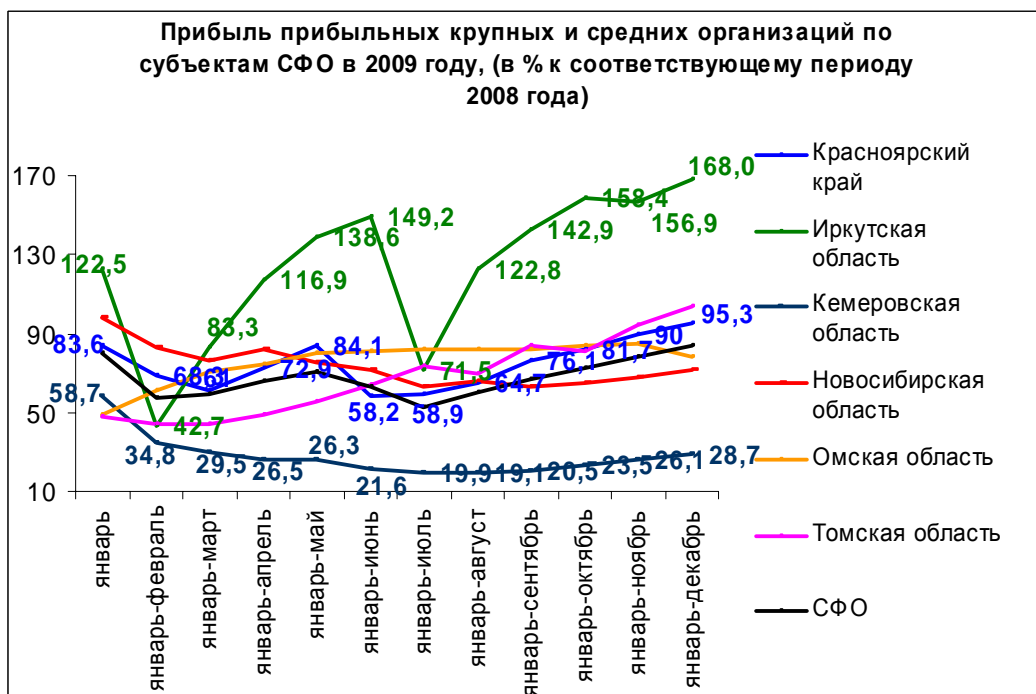
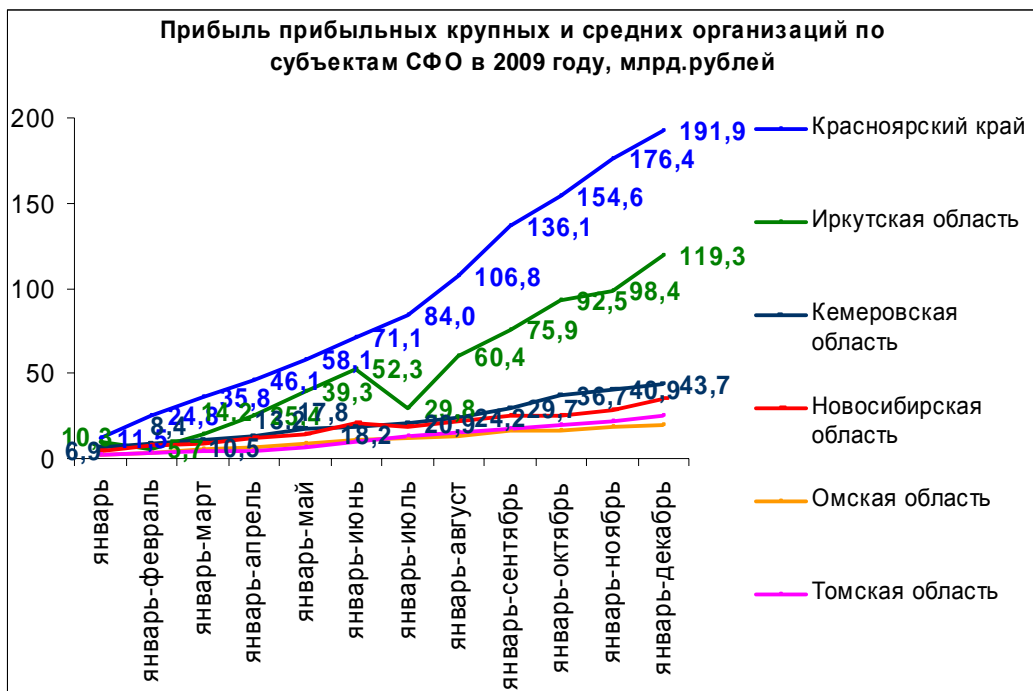
Без субъектов малого и среднего предпринимательства, организаций, средняя численность работников которых не превышает 15 человек, не являющихся субъектами малого предпринимательства, и параметров неформальной деятельности.





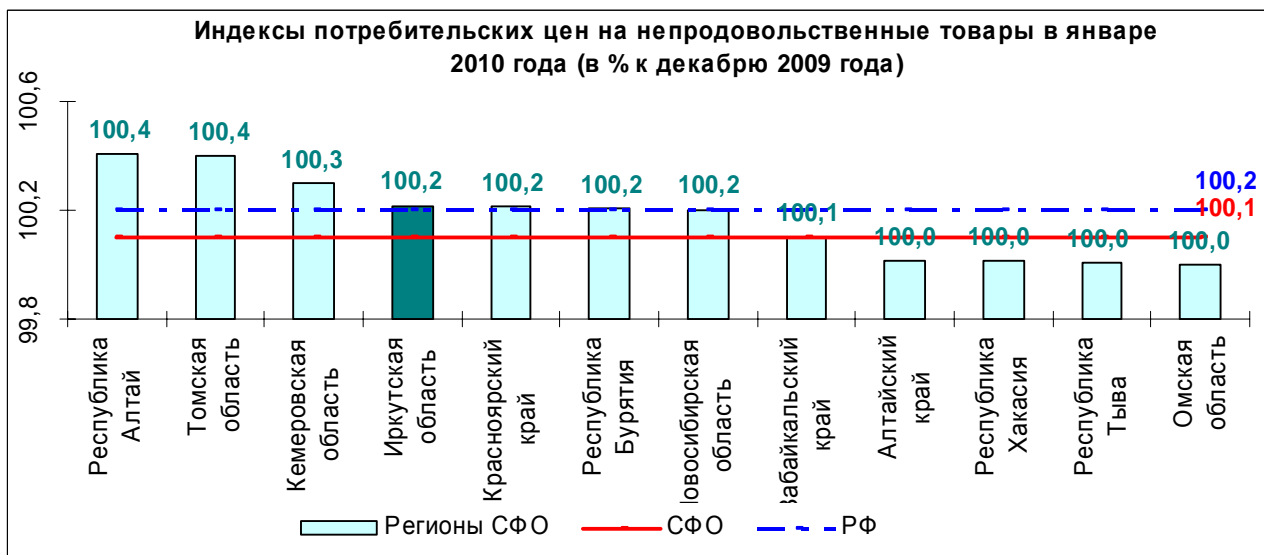
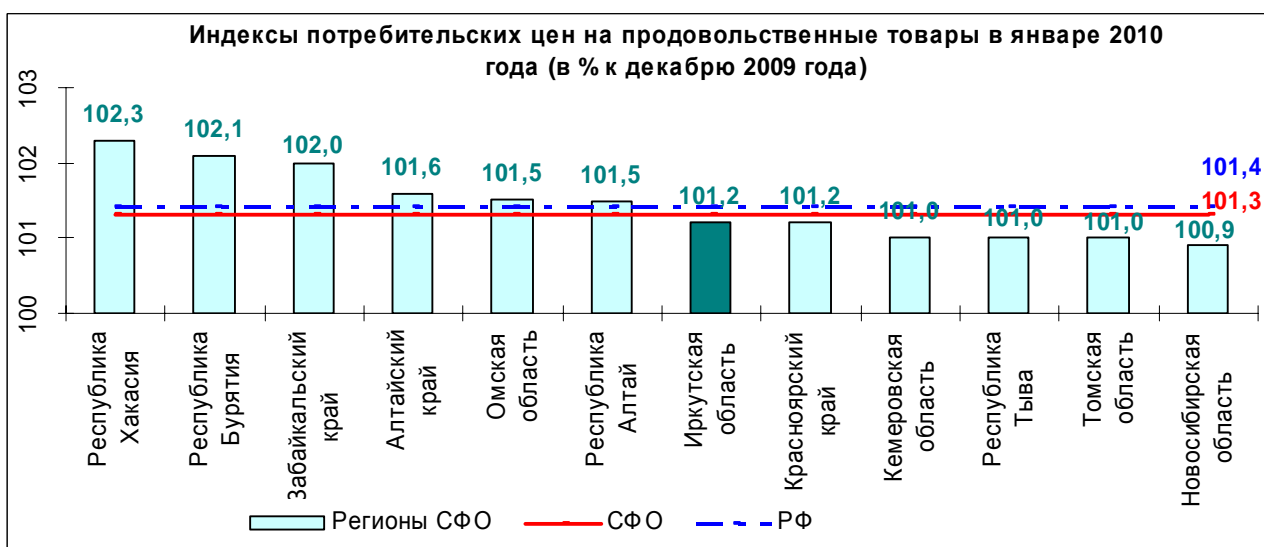
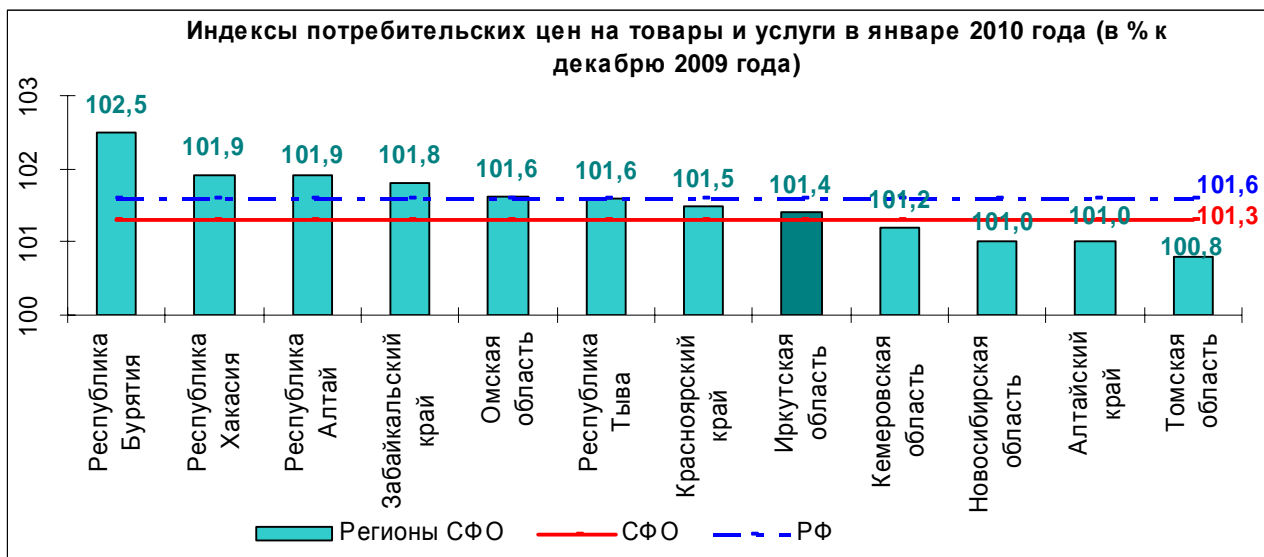
8. Финансовые результаты деятельности средних и крупных организаций

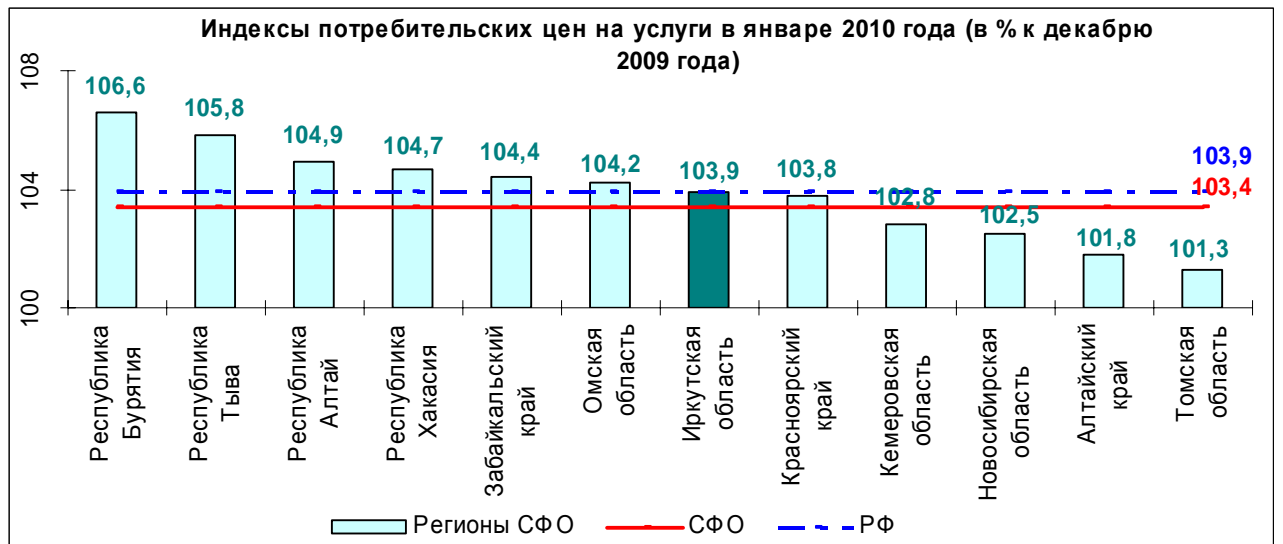




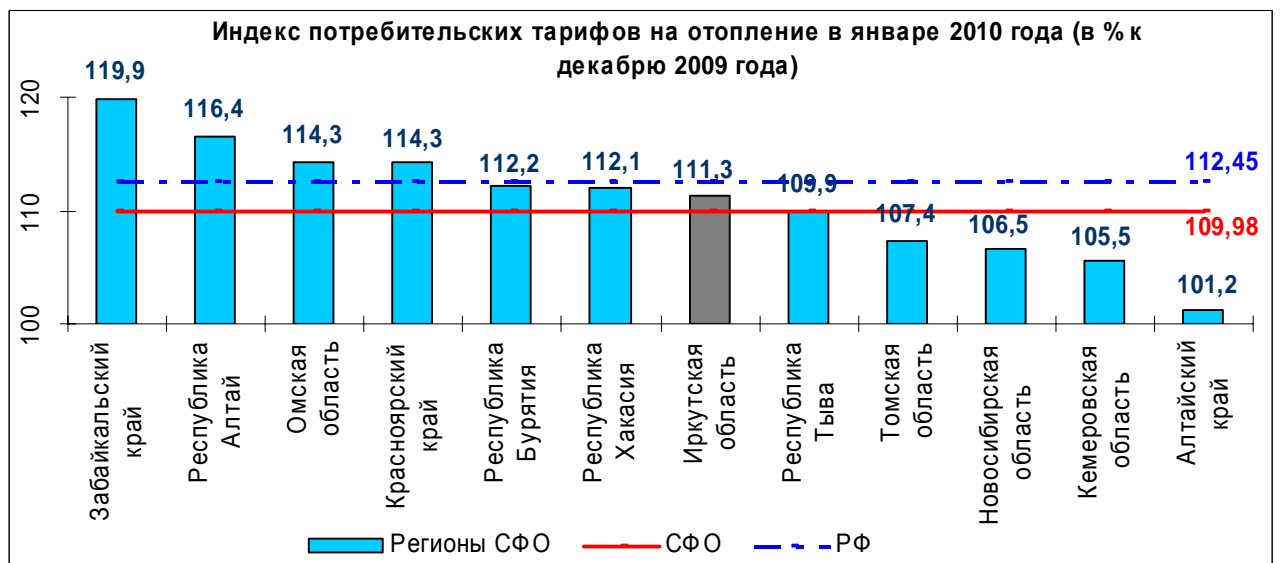
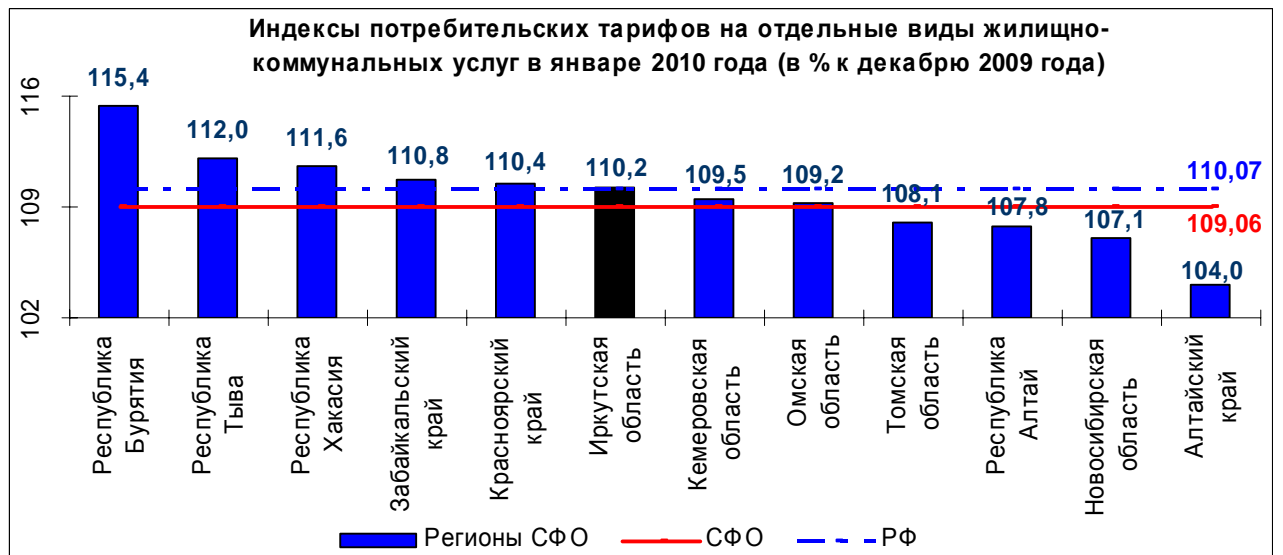


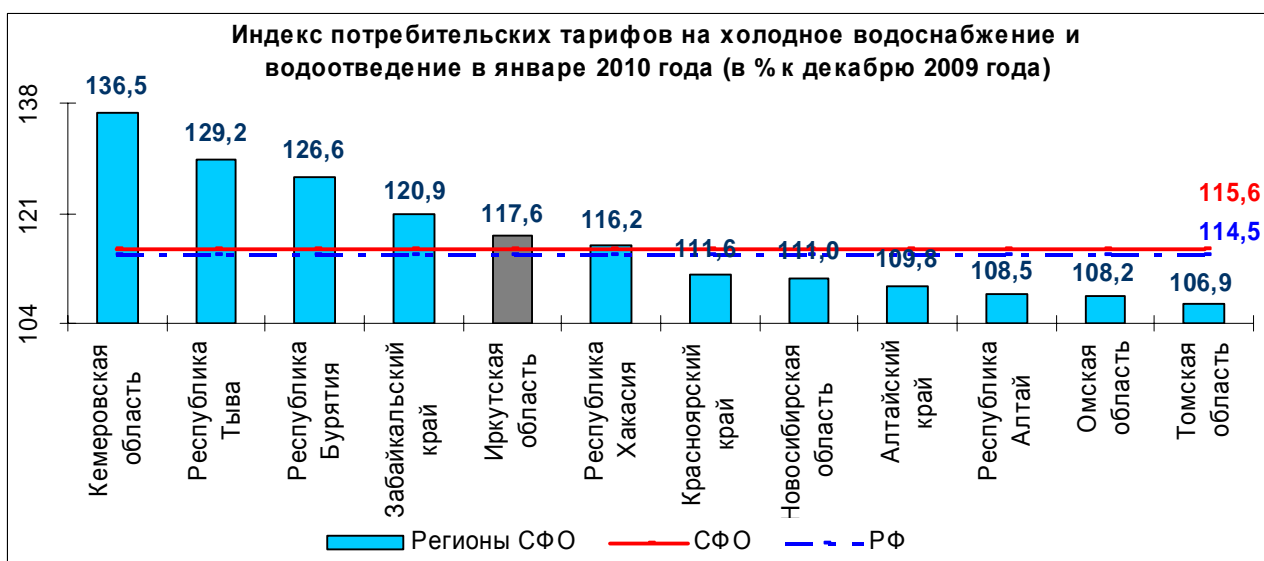
9. Индексы потребительских цен на товары и услуги



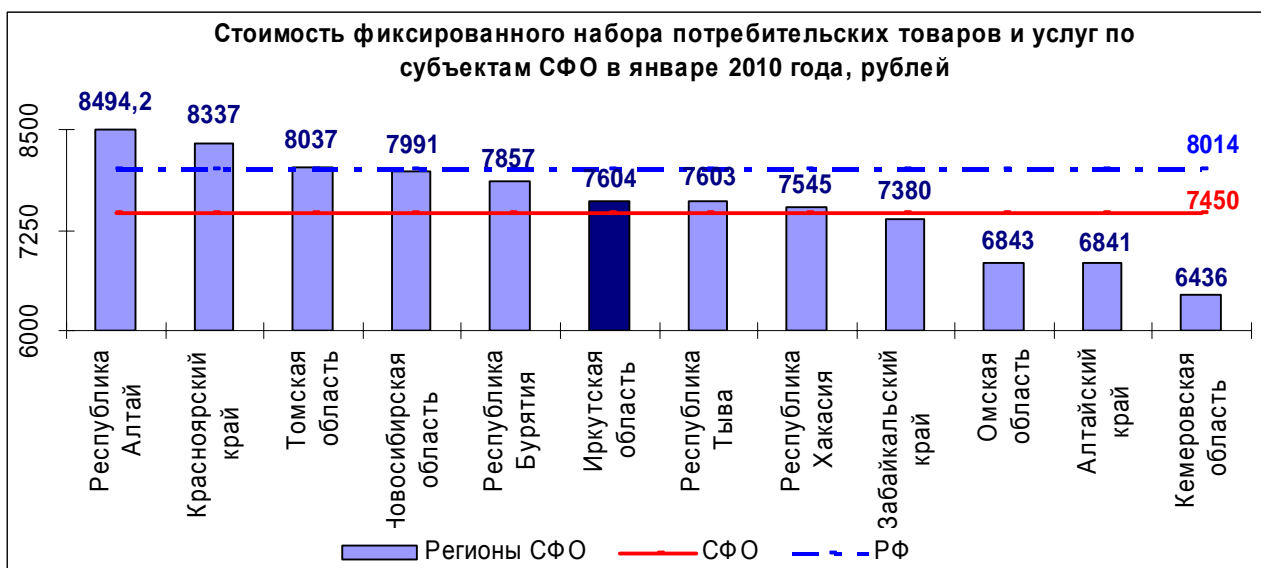


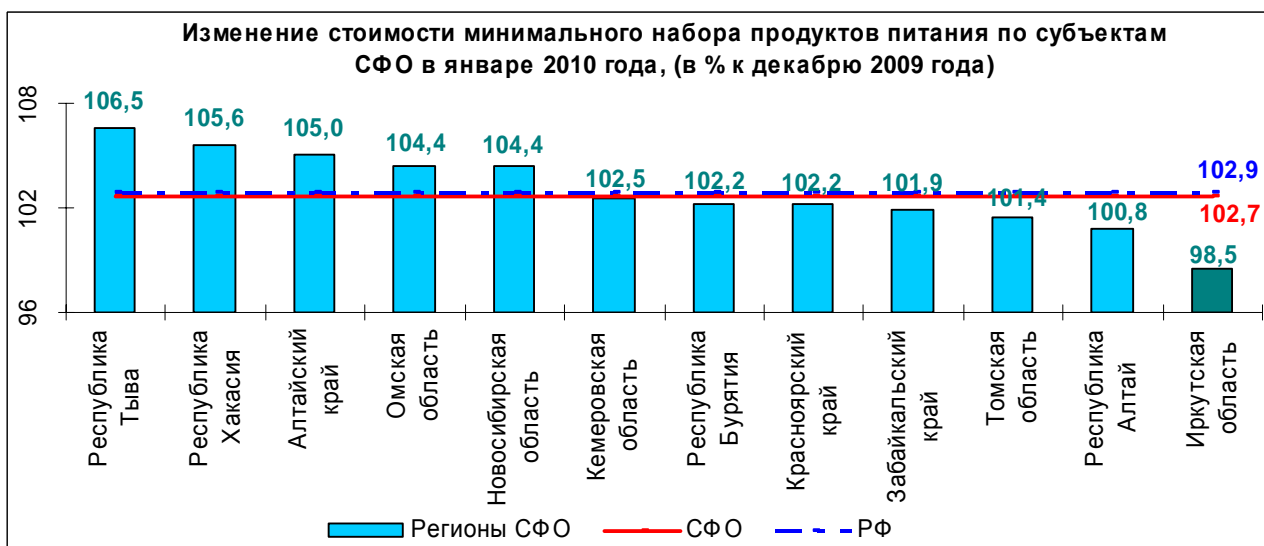
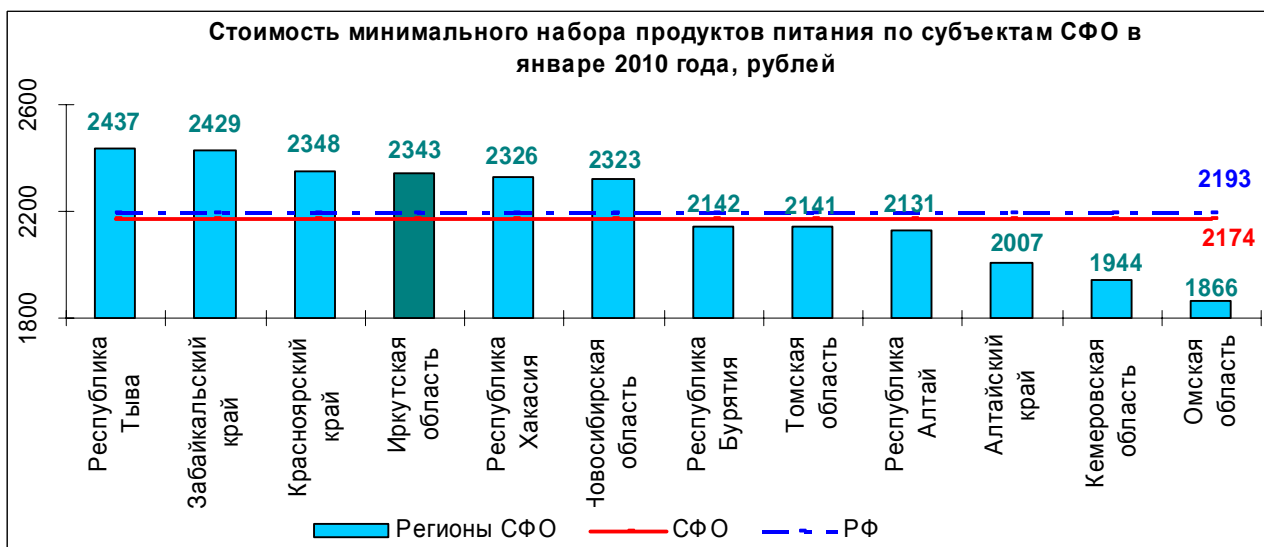
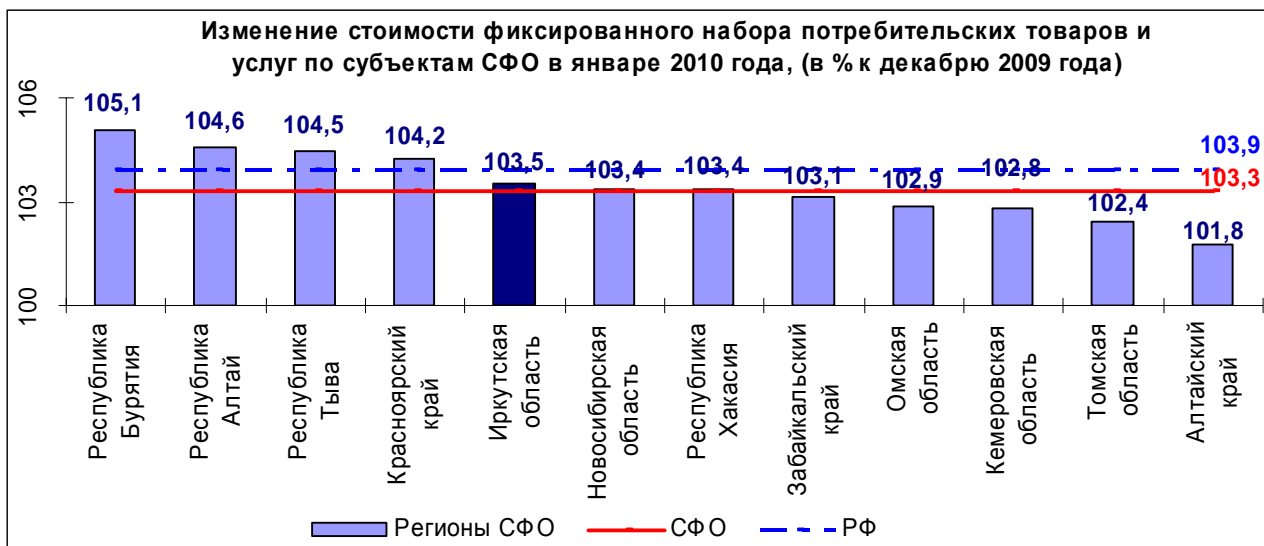
10. Индексы потребительских тарифов на отдельные виды жилищно-коммунальных услуг



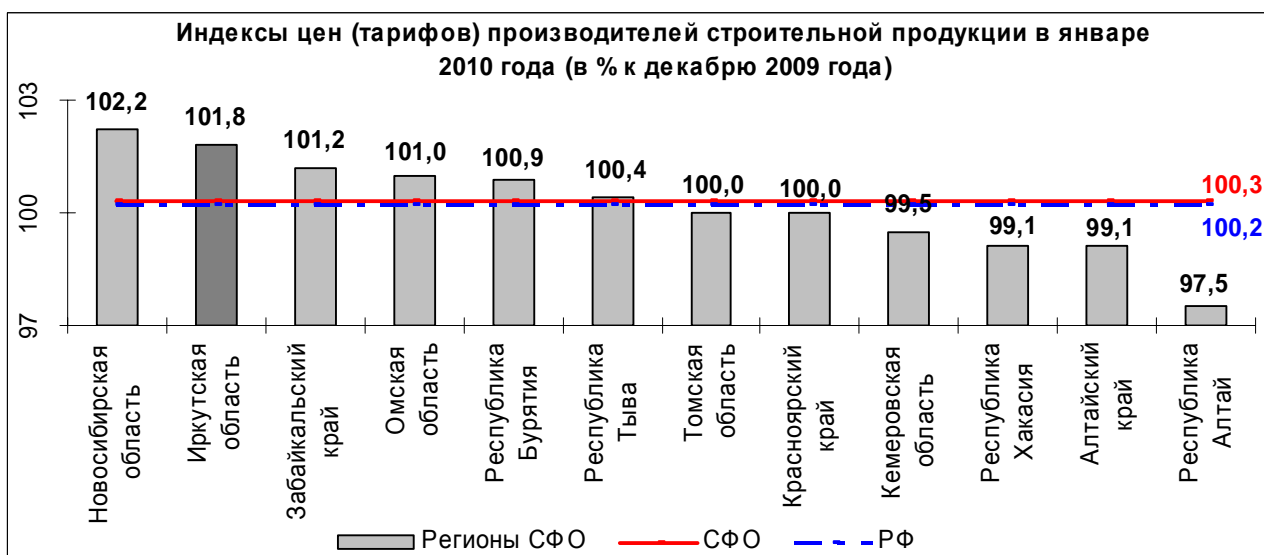
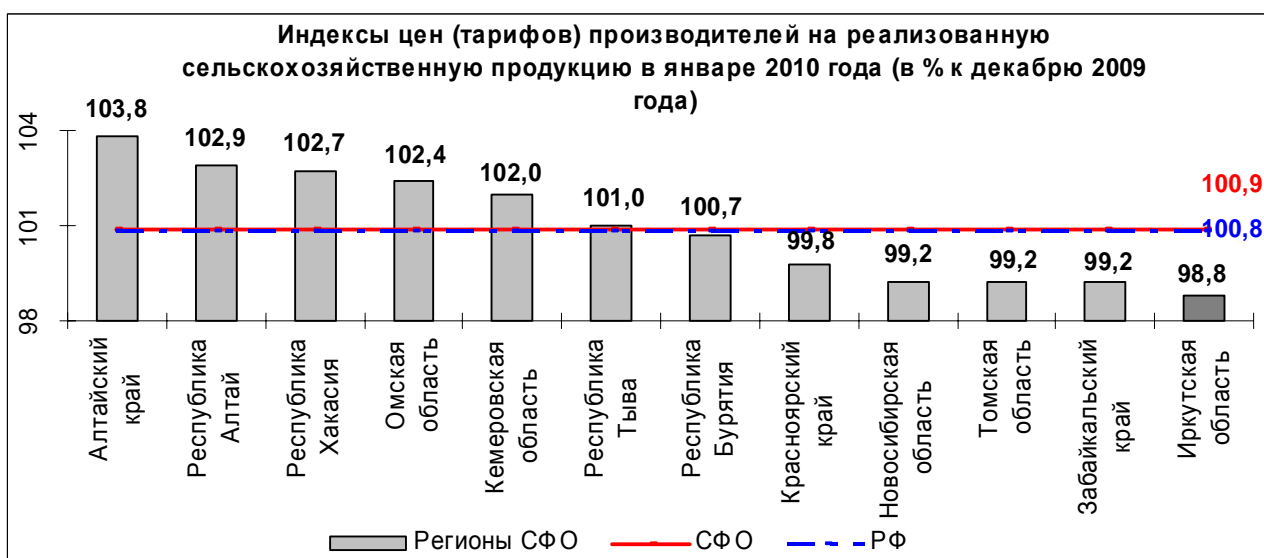
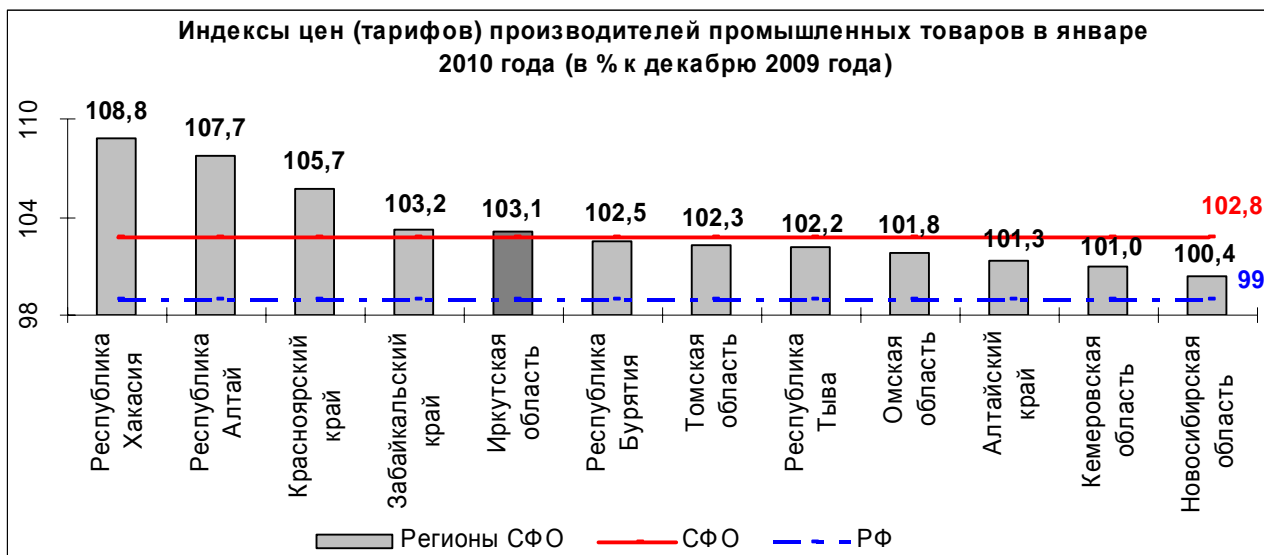


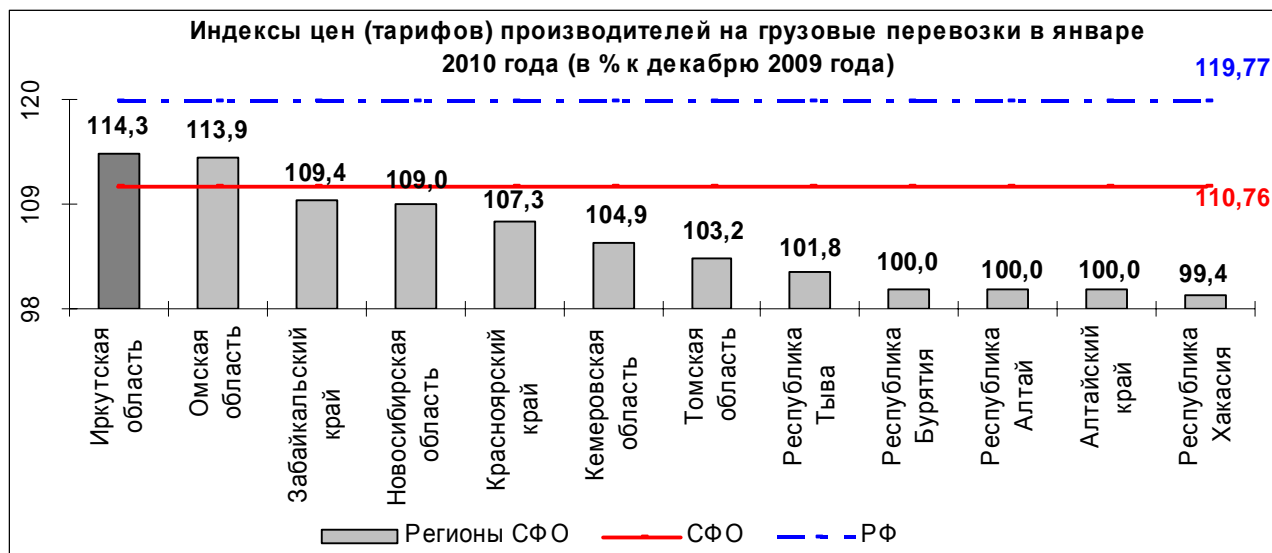
11. Стоимость фиксированного набора потребительских товаров и услуг



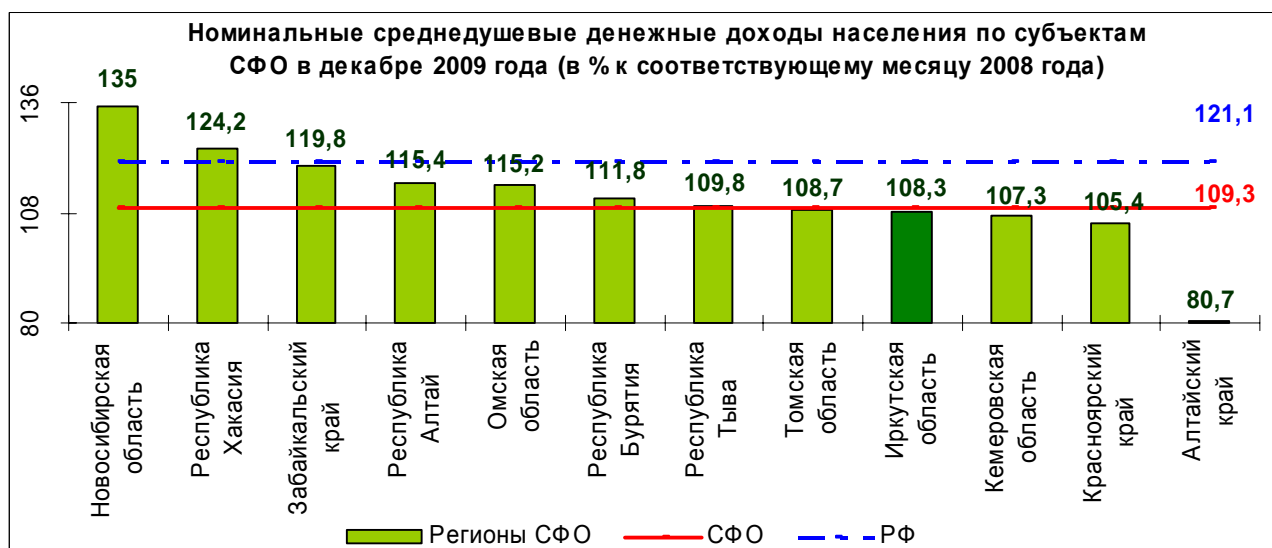
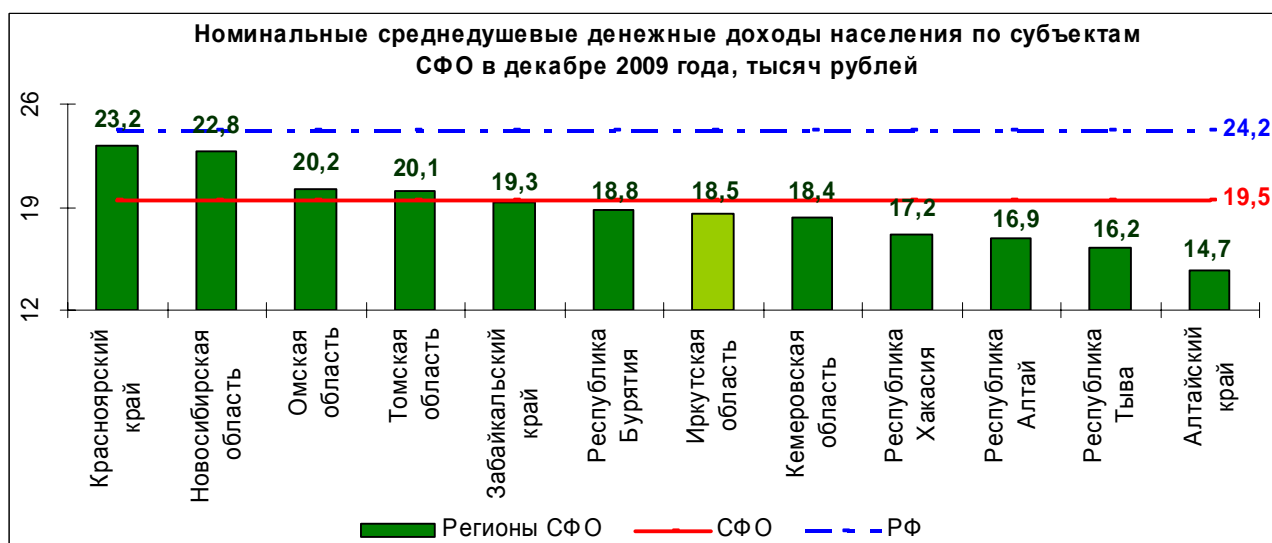


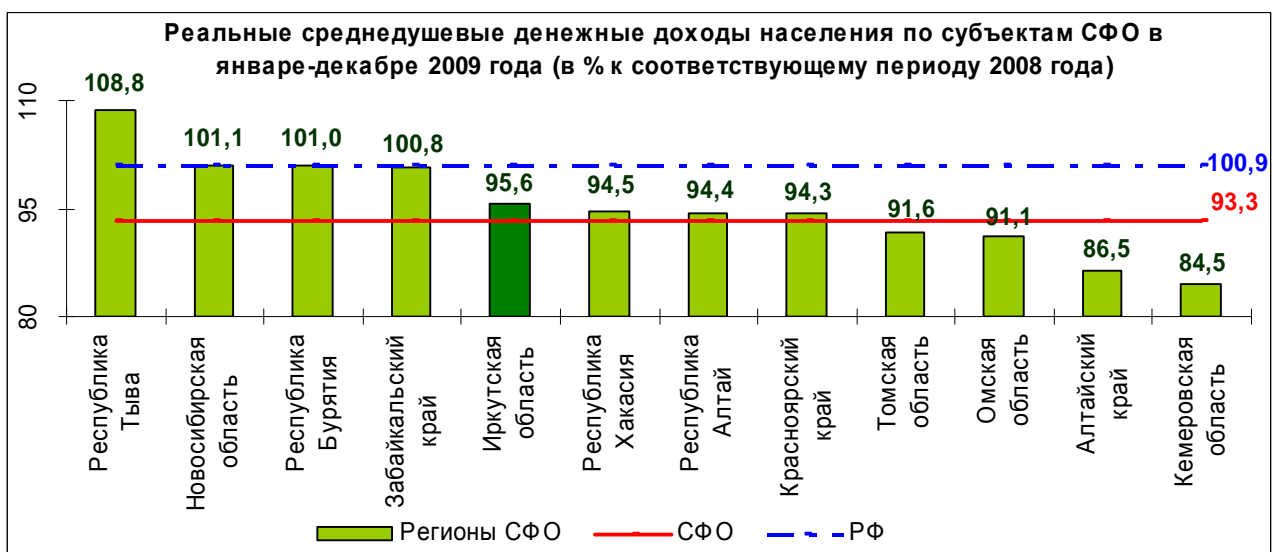
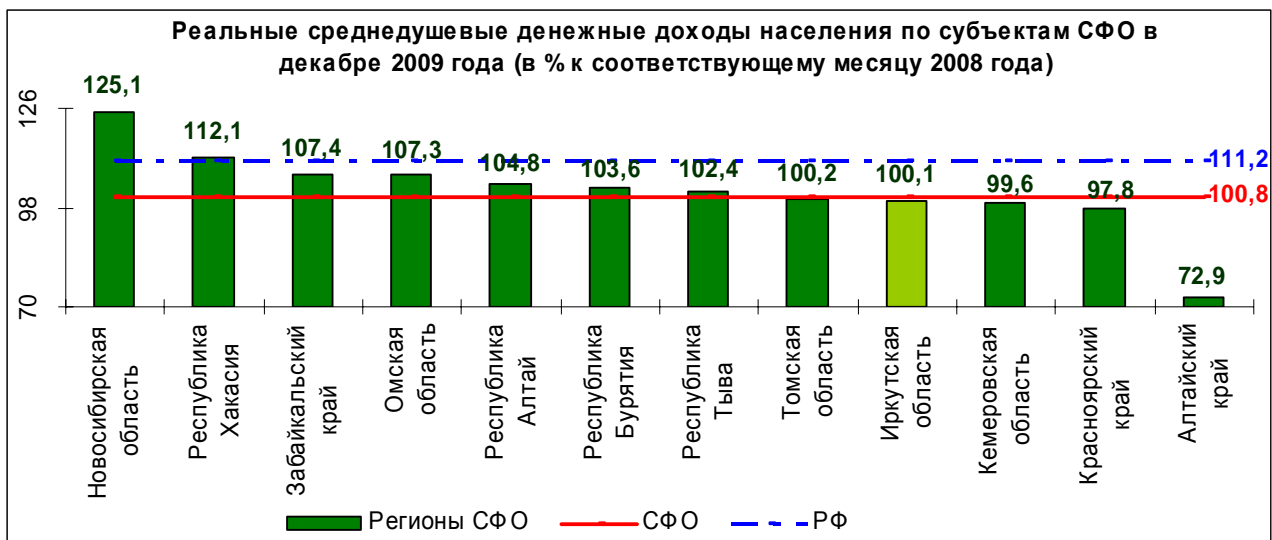
12. Индексы цен производителей



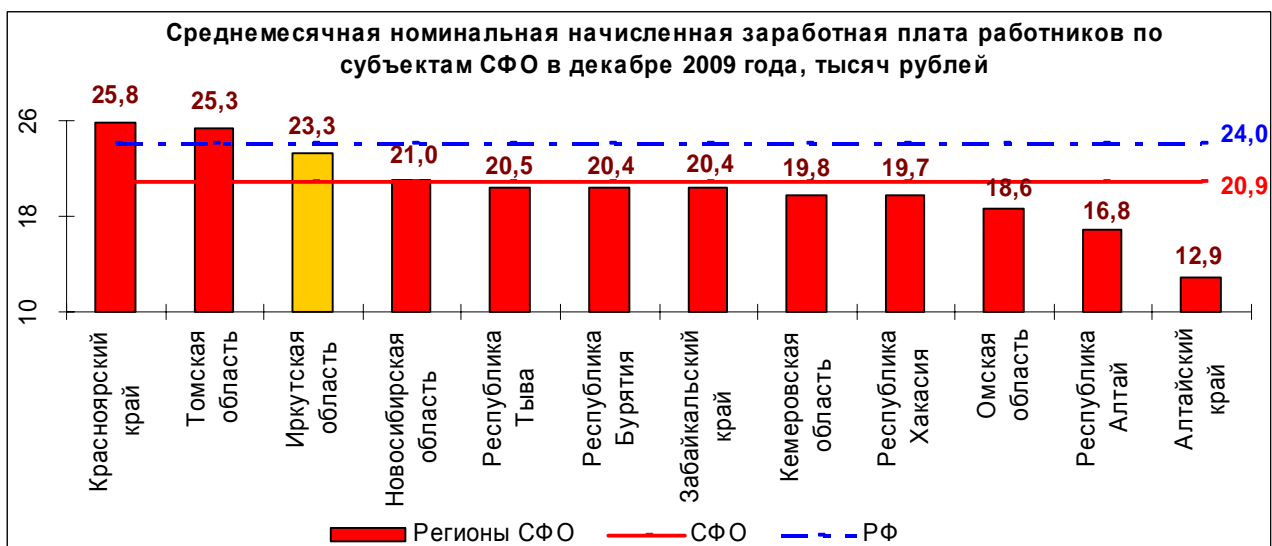


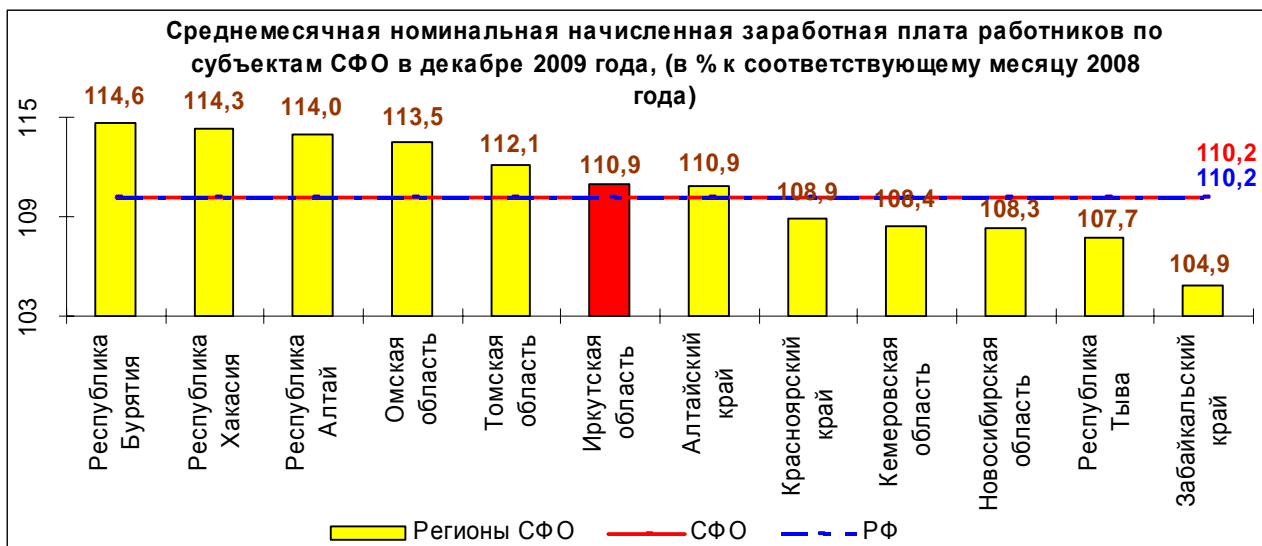
13. Номинальные и реальные среднедушевые денежные доходы населения



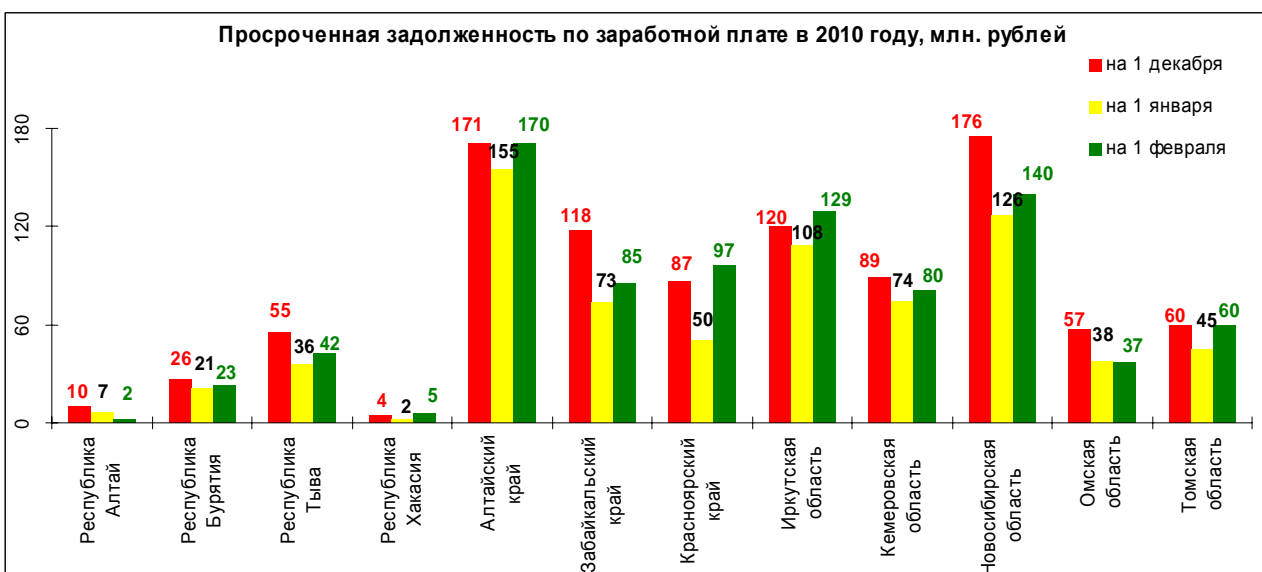


14. Среднемесячная номинальная начисленная заработная плата





15. Просроченная задолженность по заработной плате





Просроченная задолженность по заработной плате в Иркутской области на 1 марта 2010 года составила 132,2 млн.рублей. Из-за несвоевременного полчения денежных средств из бюджетов всех уровней – 4,1 млн.рублей (1,46 млн.руб – из областного бюджета, 2,67 млн.рублей – из местных бюджетов). Долг по заработной плате имеется перед 6220 работниками.

96,9% просроченной задолженности по заработной плате образовалось из-за отсутствия в организациях собственных средств, 3,1% - из-за несвоевременного получения денежных средств из бюджетов всех уровней.

Отраслевая структура задолженности: 47% - обрабатывающие производства, 26% - строительство, 14% - сельское хозяйство, 8,3% - производство и распределение электроэнергии, 2,2% - транспорт, 1,3% - здравоохранение и образование, 1,3% - производство и распределение социальных услуг, 1% - управление недвижимым имуществом, 1% - деятельность в области культуры.



Просроченная задолженность из-за несвоевременного получения денежных средств из **областного бюджета** на 1 марта 2010 года:

	Численность работников, перед которыми организации имеют	Сумма задолженности - всего, тыс. рублей	ВЭД

		просроченную задолженность, человек		
	ИРКУТСКАЯ ОБЛАСТЬ	244	1467	
1	Усть-Ордынский Бурятский округ	105	471	Транспорт
	<i>Баяндаевский район</i>	<i>11</i>	<i>50</i>	
	<i>Эхирит-Булагатский район</i>	<i>94</i>	<i>421</i>	
2	Слюдянский район	139	996	Образование

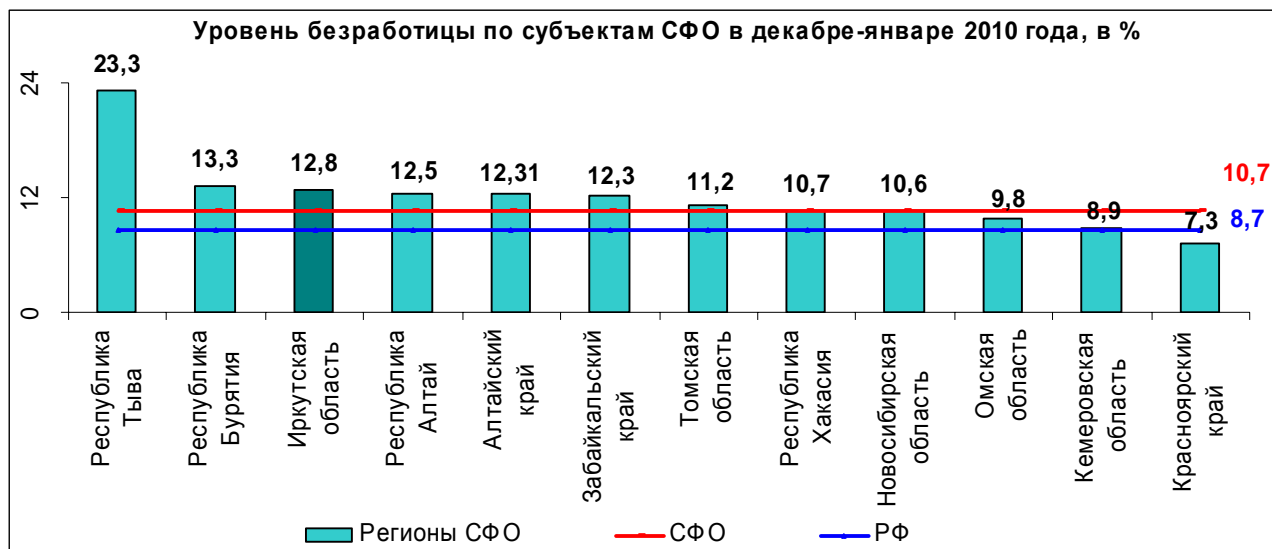
Просроченная задолженность из-за несвоевременного получения денежных средств из **местных бюджетов** на 1 марта 2010 года:

		Численность работников, перед которыми организации имеют просроченную задолженность, человек	Сумма задолженности - всего, тыс. рублей	ВЭД
	ИРКУТСКАЯ ОБЛАСТЬ		2676	
1	Чунское районное МО		377	Производство и распределение электроэнергии, газа и воды
2	МО Мамско-Чуйского района	180	681	Образование
	МО Мамско-Чуйского района	168	892	Здравоохранение и предоставление социальных услуг
	МО Мамско-Чуйского района	84	726	Деятельность в области культуры

Районы Иркутской области, в которых задолженность по заработной плате образовалась из-за **отсутствия собственных средств**: Черемховское районное МО – 21,4 млн.рублей (16,7%), Нижнеилимский район – 18,3 млн.рублей (14,2%), г.Иркутск – 13,5 млн.рублей (10,5%),Шелеховский район – 11,9 млн.рублей (9,2%),Ангарское МО – 10,2 млн.рублей (7,9%), Братский район – 10,2 млн.рублей (7,9%).

16. Численность безработных граждан





17. Число зарегистрированных преступлений

