

**Аппарат Губернатора Иркутской области и Правительства  
Иркутской области**

Экспертное управление Губернатора Иркутской области и  
Правительства Иркутской области

**Мониторинг социально-экономического  
положения Иркутской области среди  
субъектов Сибирского федерального округа  
в январе - апреле 2010 года**

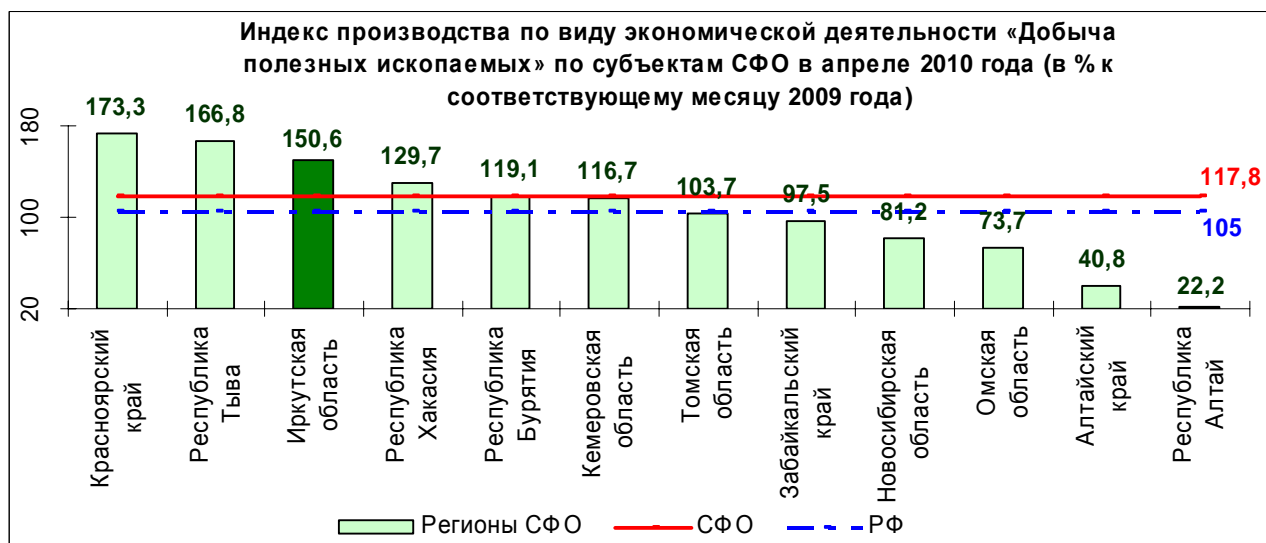
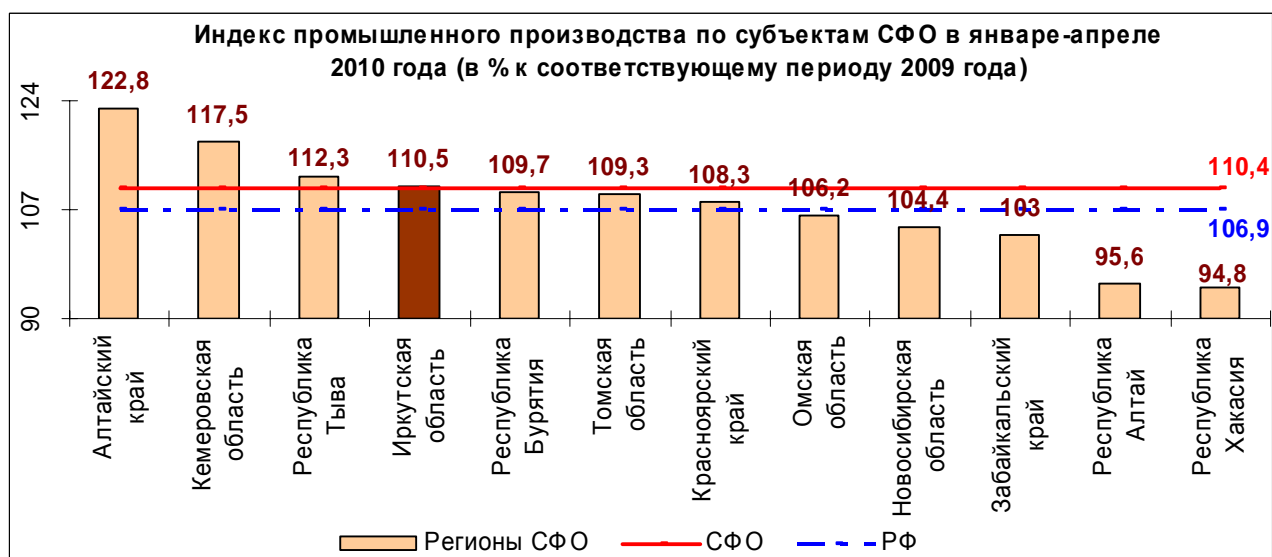
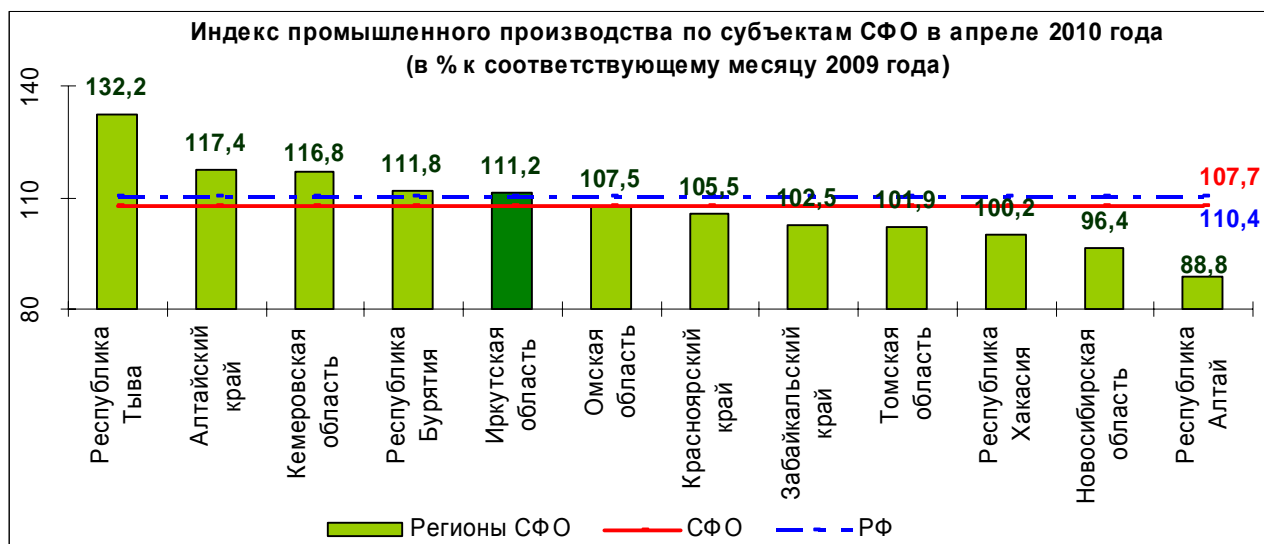
(Для мониторинга социально-экономического положения Иркутской области среди субъектов Сибирского федерального округа использовалась информация Федеральной службы государственной статистики, доклад "Социально-экономическое положение России" и "Краткосрочные экономические показатели Российской Федерации")

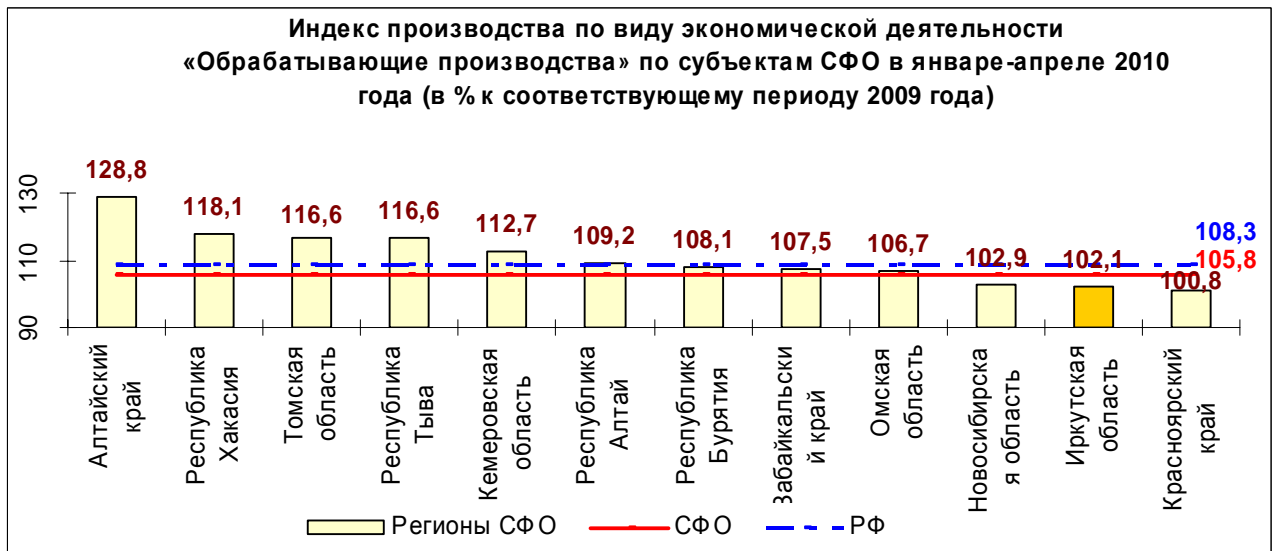
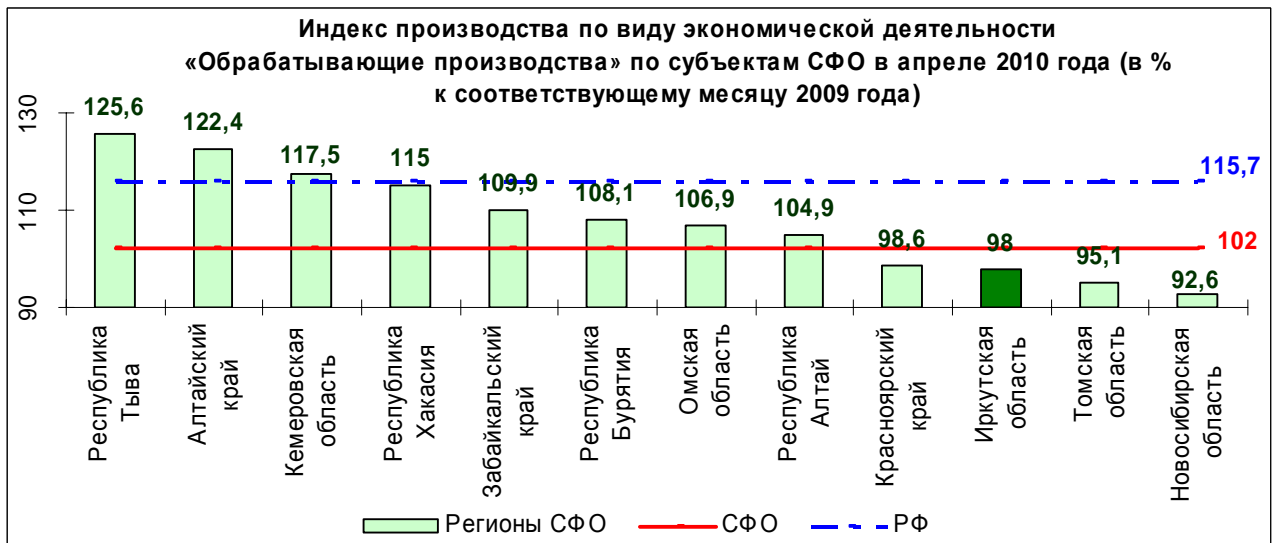
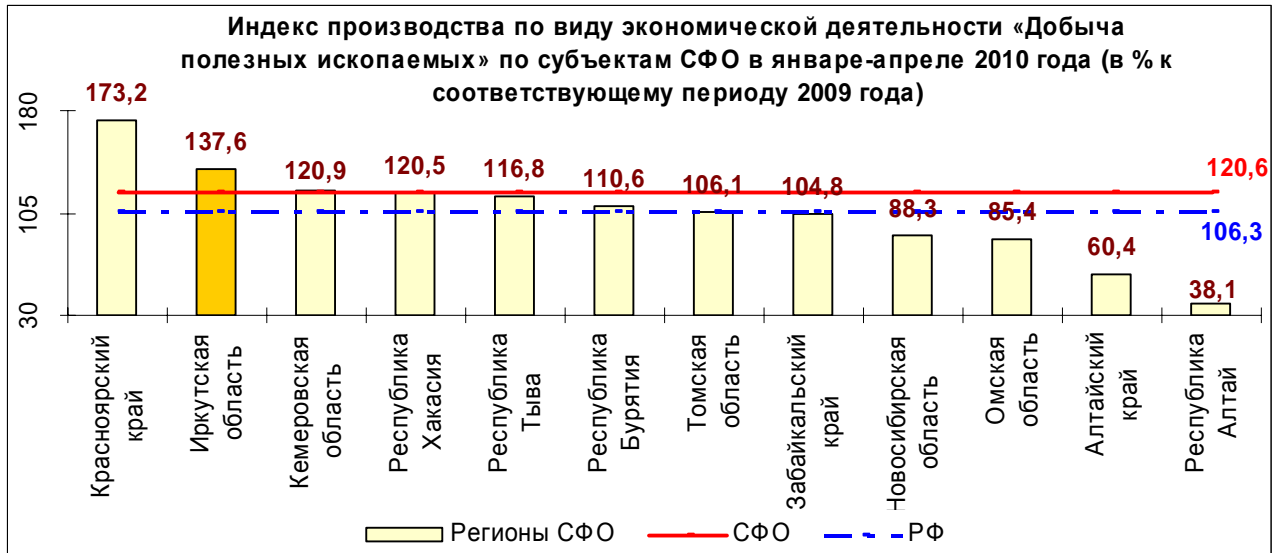
**июнь 2010 г.**

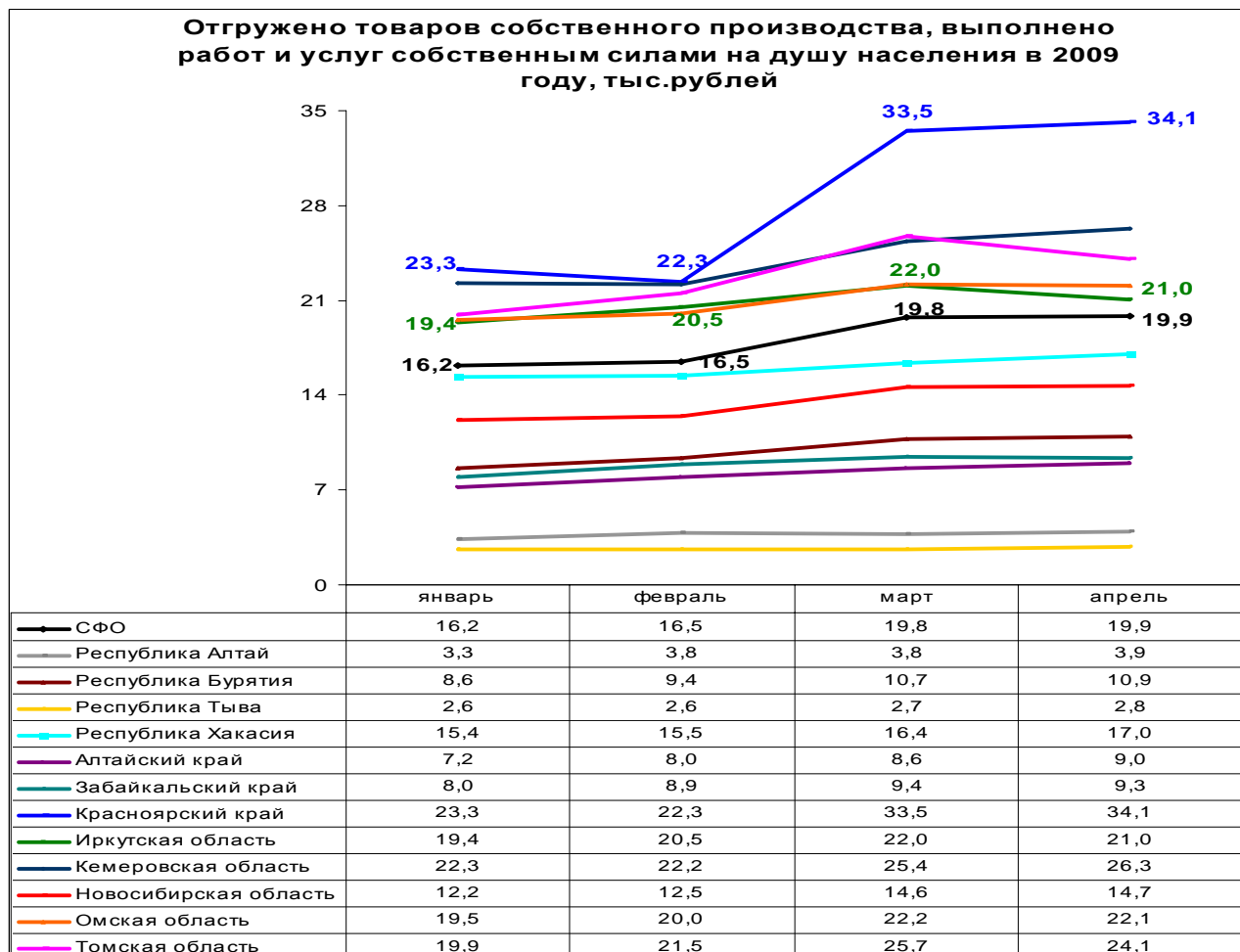
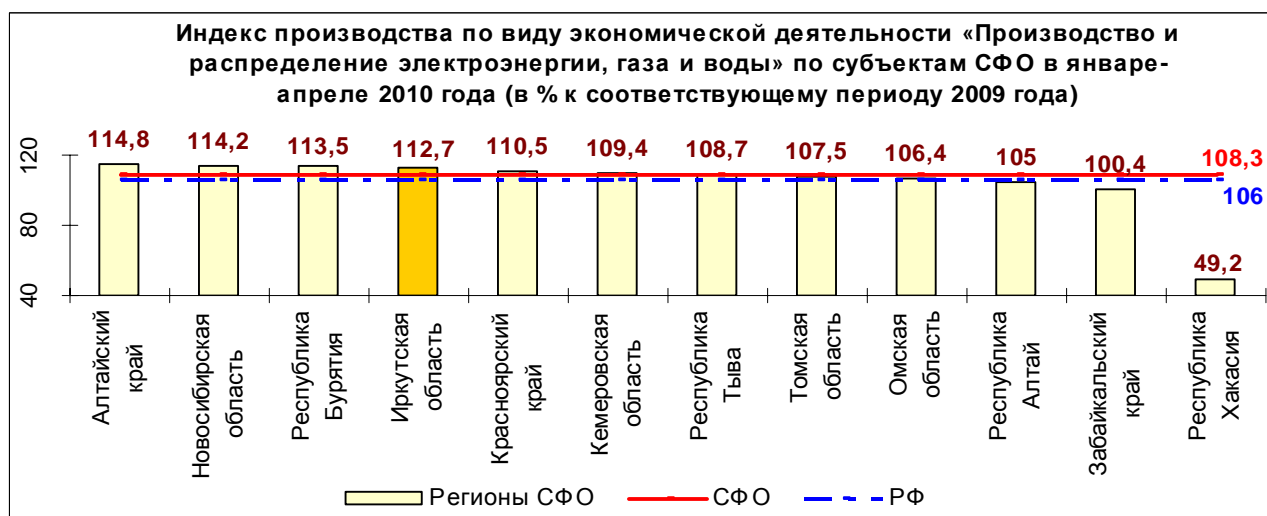
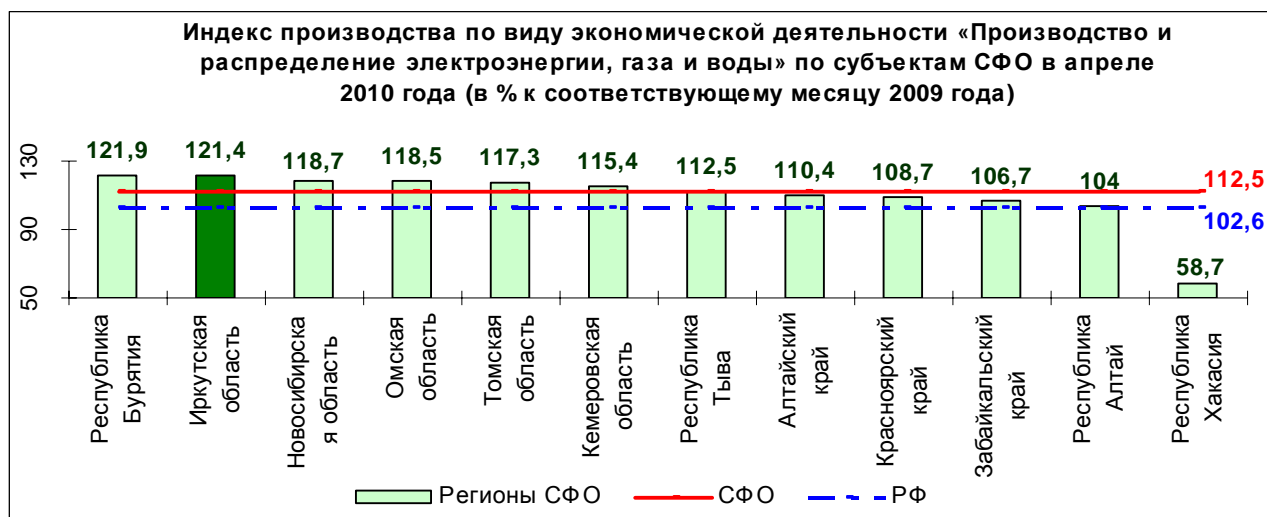
## СОДЕРЖАНИЕ

1. Индекс промышленного производства .....	3
2. Производство электроэнергии.....	6
3. Индекс производства продукции сельского хозяйства .....	7
4. Индекс физического объема работ, выполненных по виду деятельности «Строительство» .....	7
5. Перевозки грузов и грузооборот крупных и средних предприятий автомобильного транспорта .....	10
6. Оборот розничной торговли .....	11
7. Объем инвестиций в основной капитал.....	14
8. Финансовые результаты деятельности средних и крупных организаций.....	16
9. Индексы потребительских цен на товары и услуги.....	18
10. Индексы потребительских тарифов на отдельные виды жилищно-коммунальных услуг .....	20
11. Стоимость фиксированного набора потребительских товаров и услуг .....	21
12. Индексы цен производителей.....	22
13. Номинальные и реальные среднедушевые денежные доходы населения.....	24
14. Среднемесячная номинальная начисленная заработная плата .....	25
15. Просроченная задолженность по заработной плате.....	26
16. Численность безработных граждан .....	27
17. Число зарегистрированных преступлений.....	28

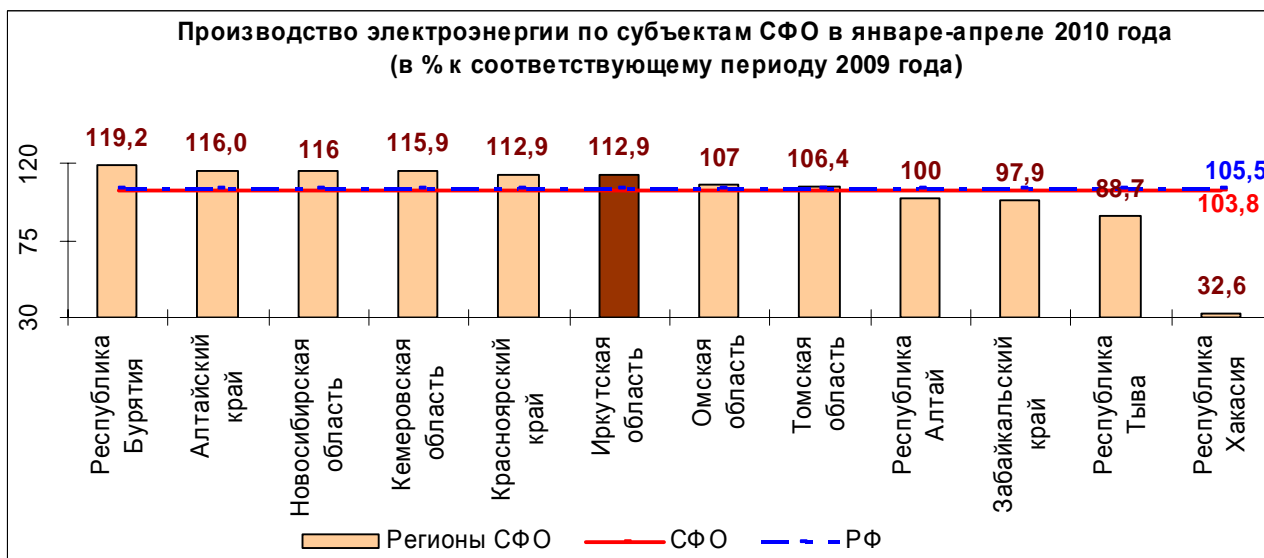
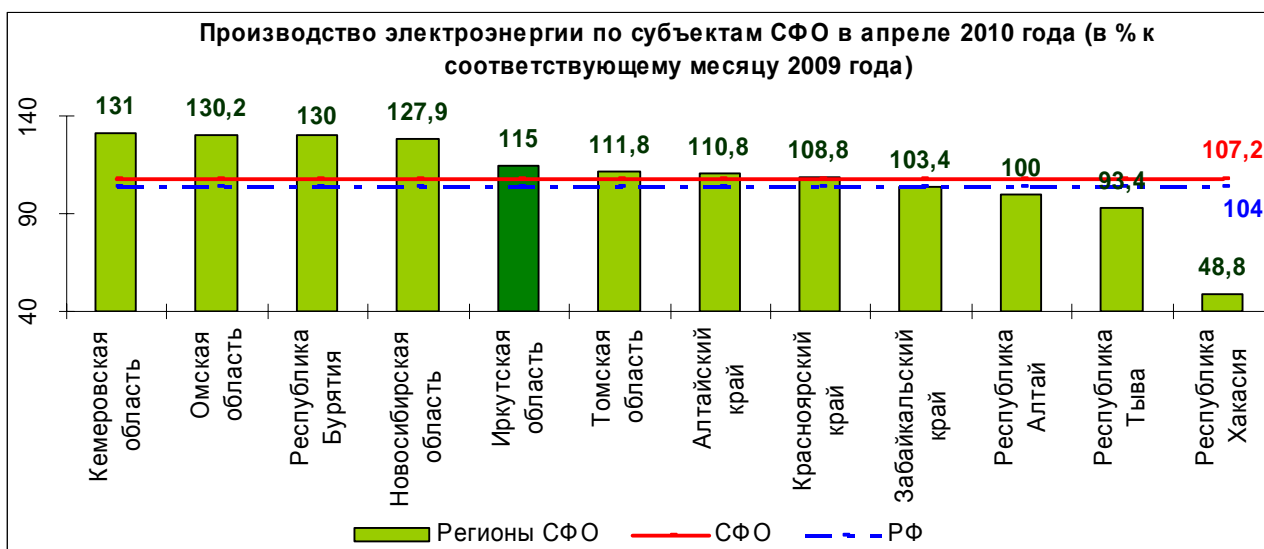
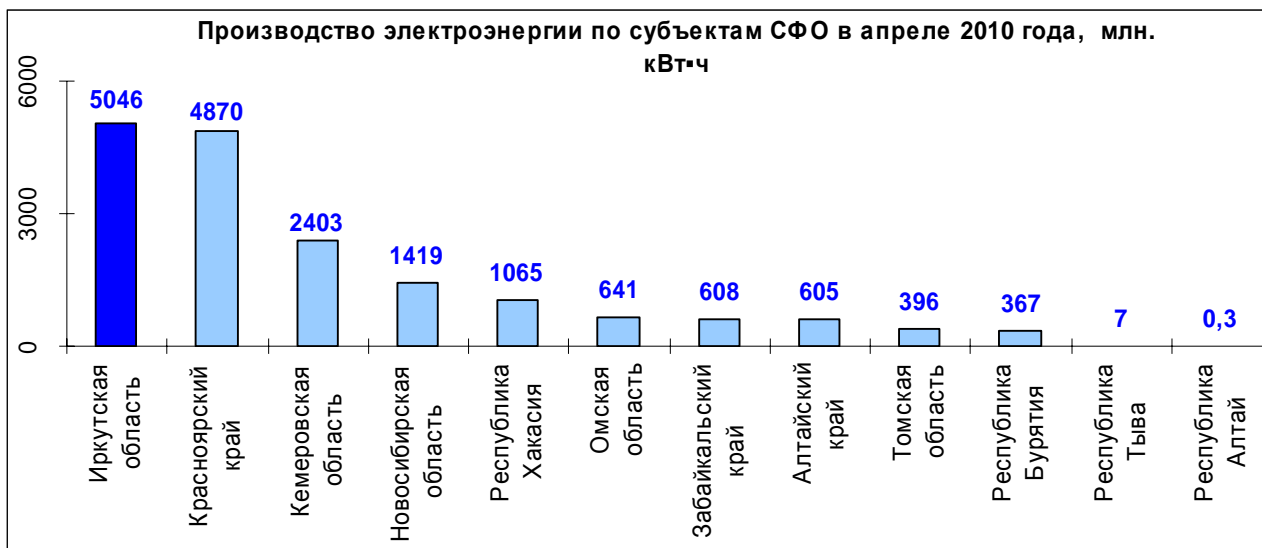
## 1. Индекс промышленного производства



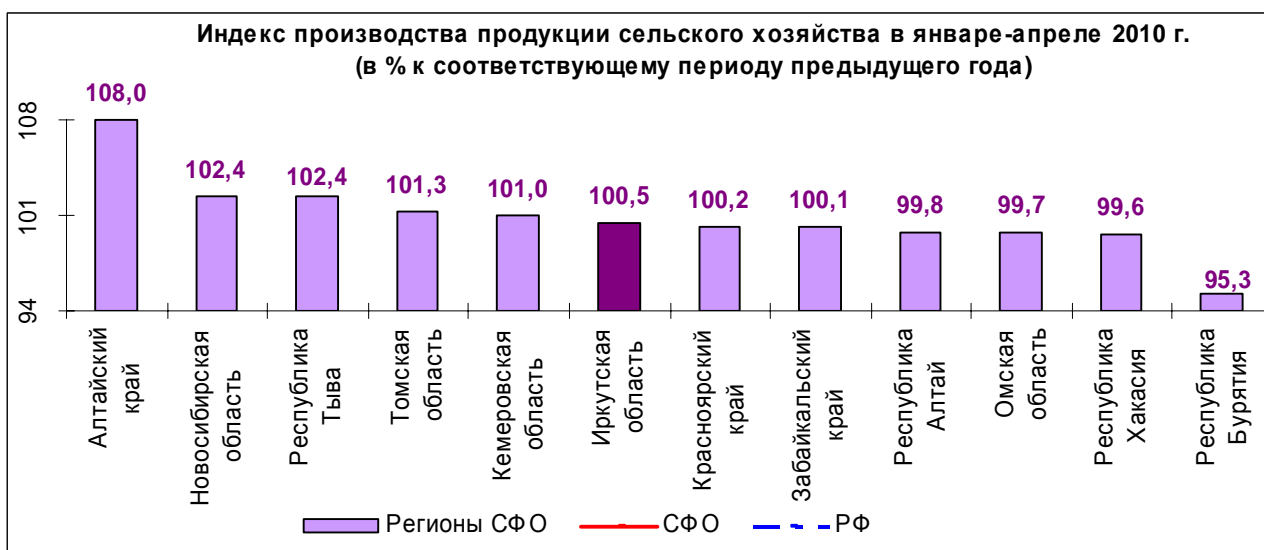
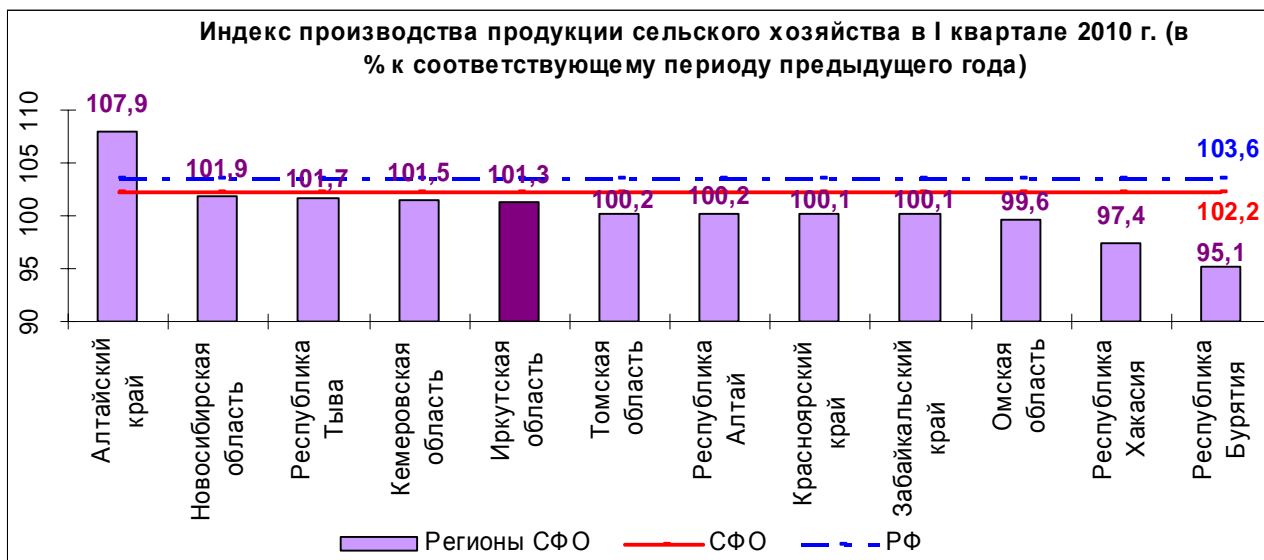




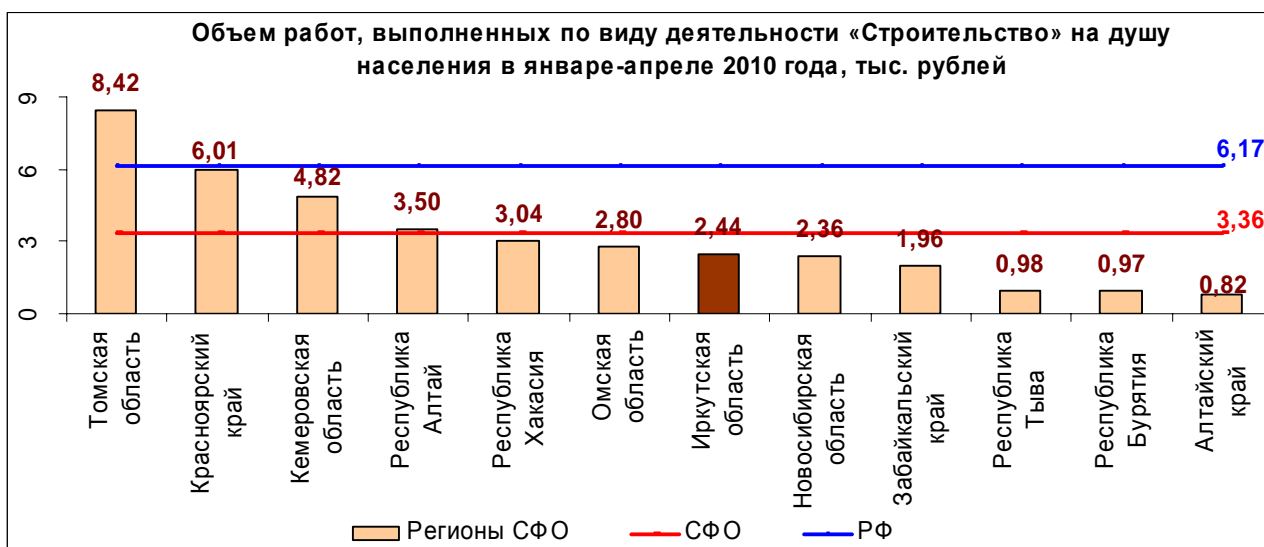
## 2. Производство электроэнергии

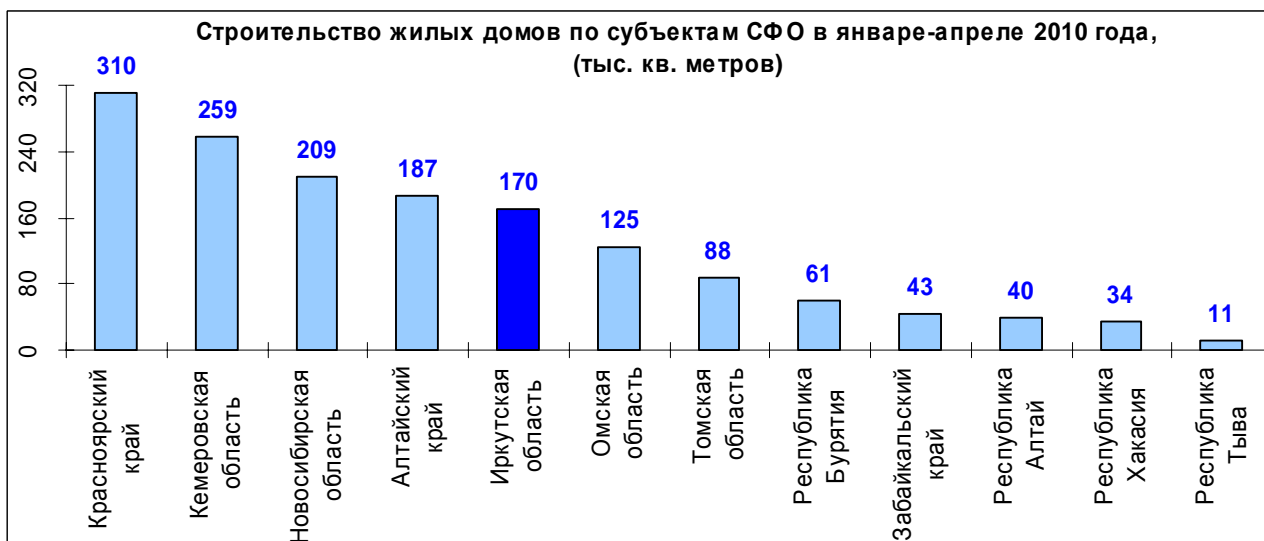
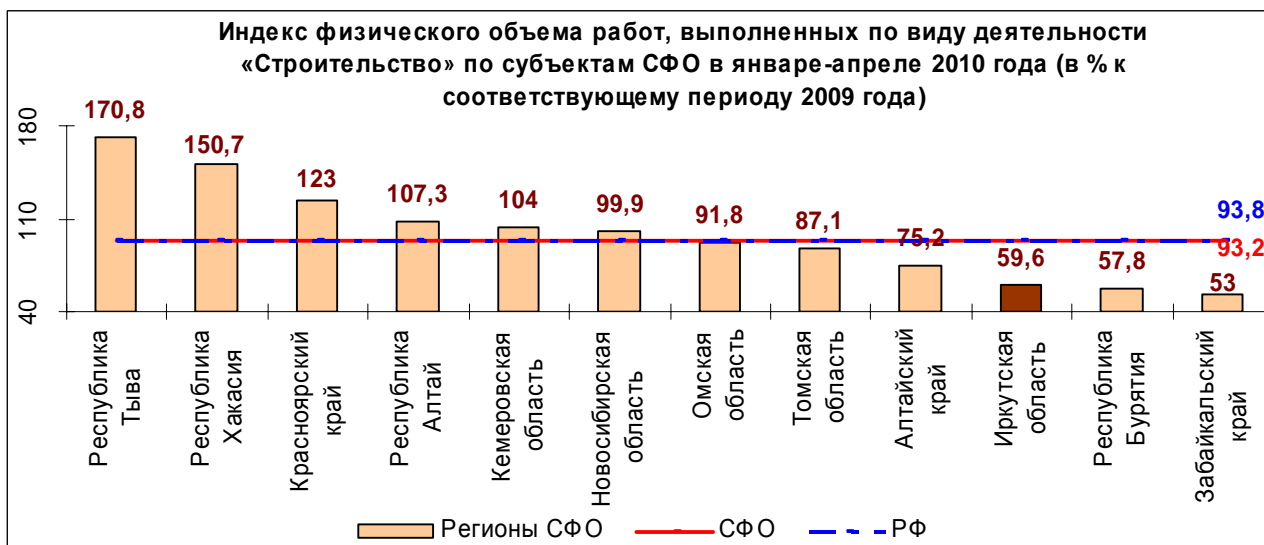
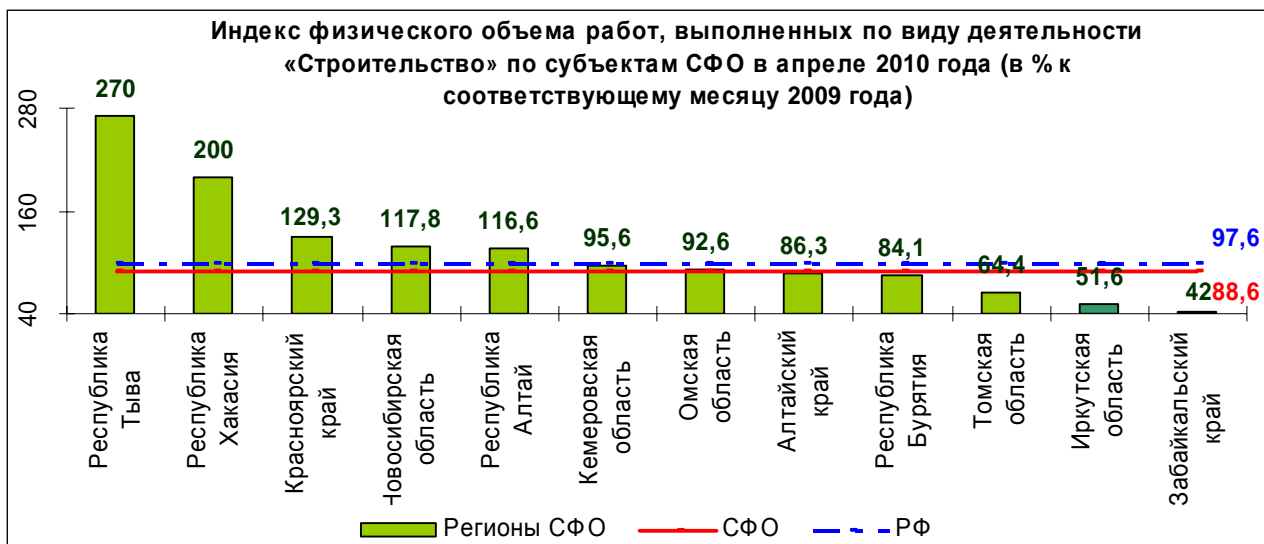


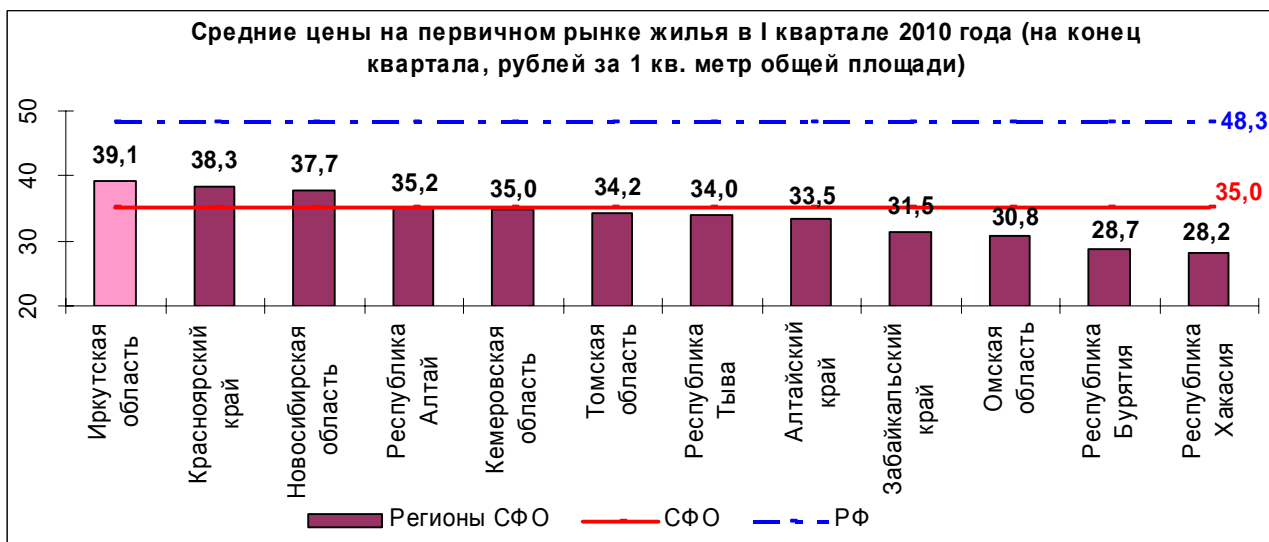
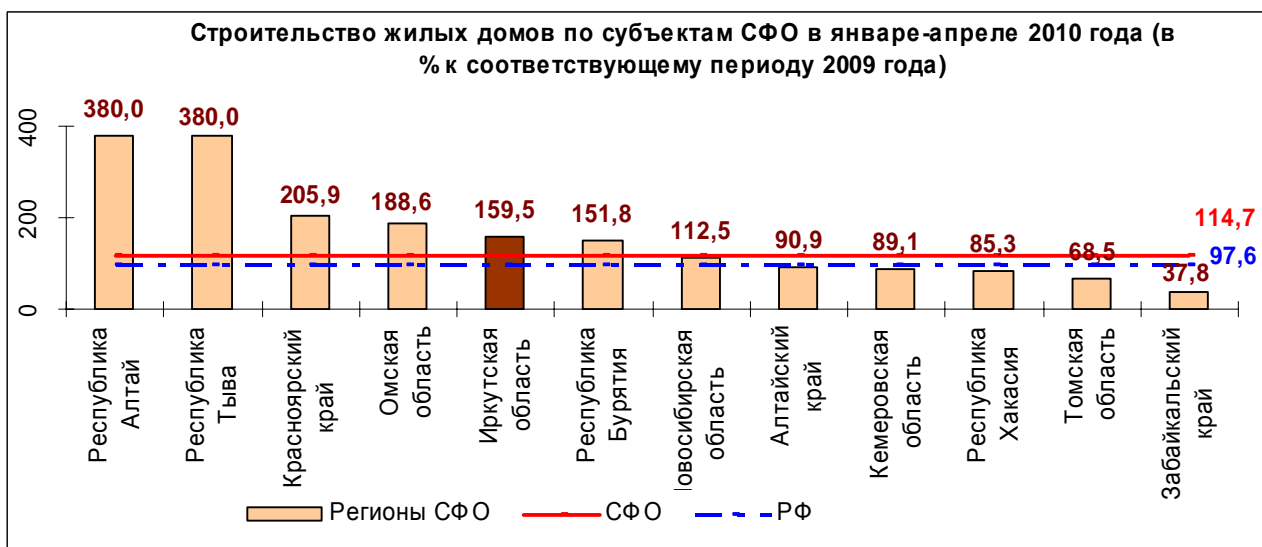
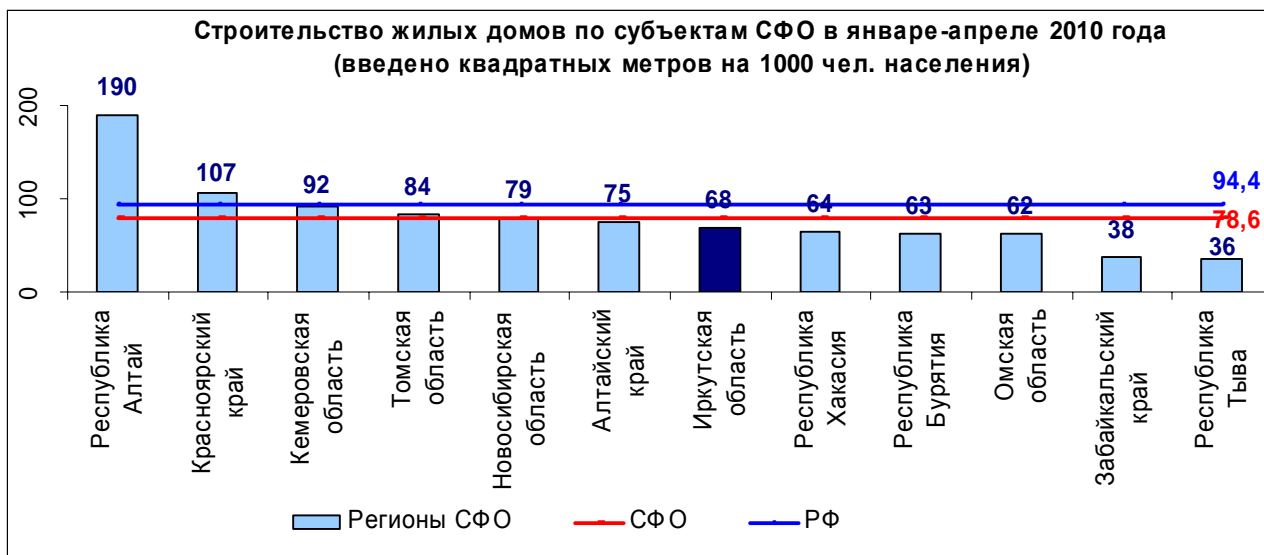
### 3. Индекс производства продукции сельского хозяйства



### 4. Индекс физического объема работ, выполненных по виду деятельности «Строительство»

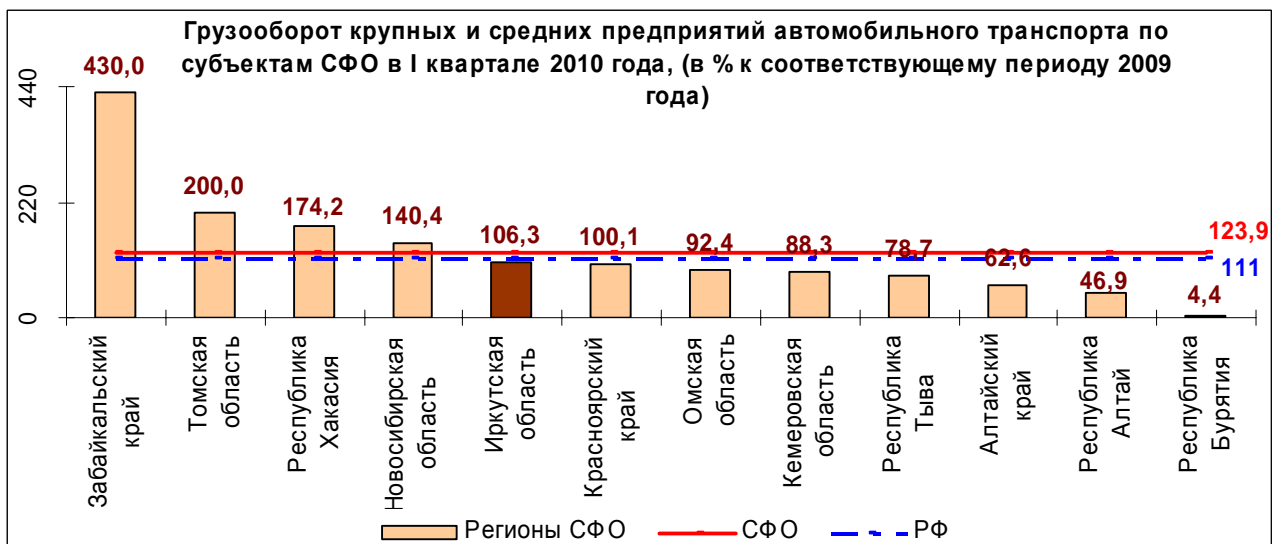
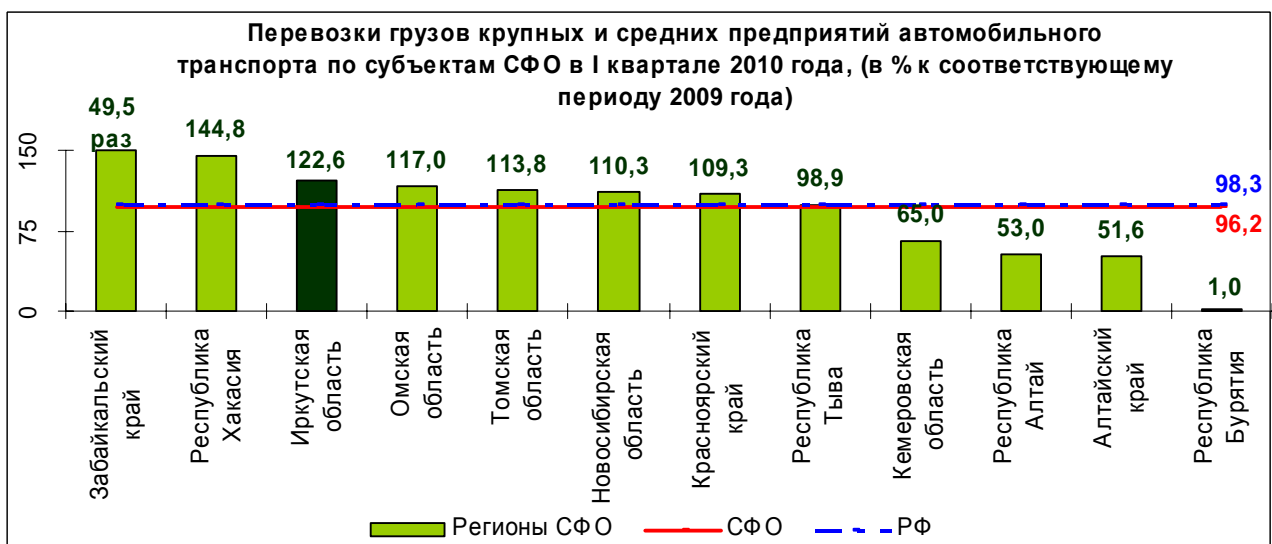




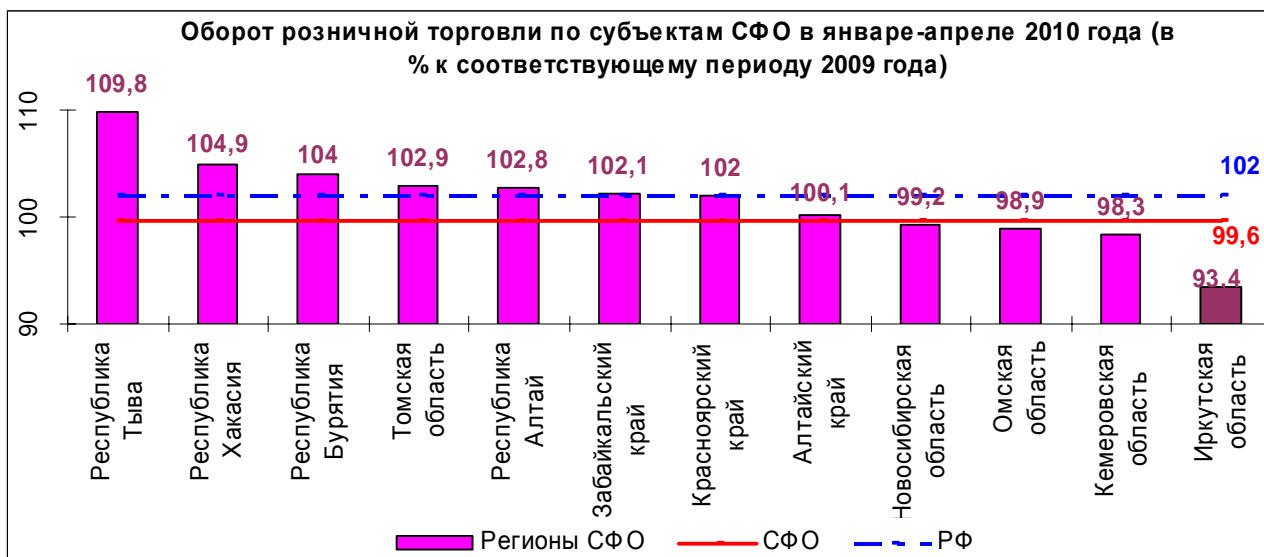
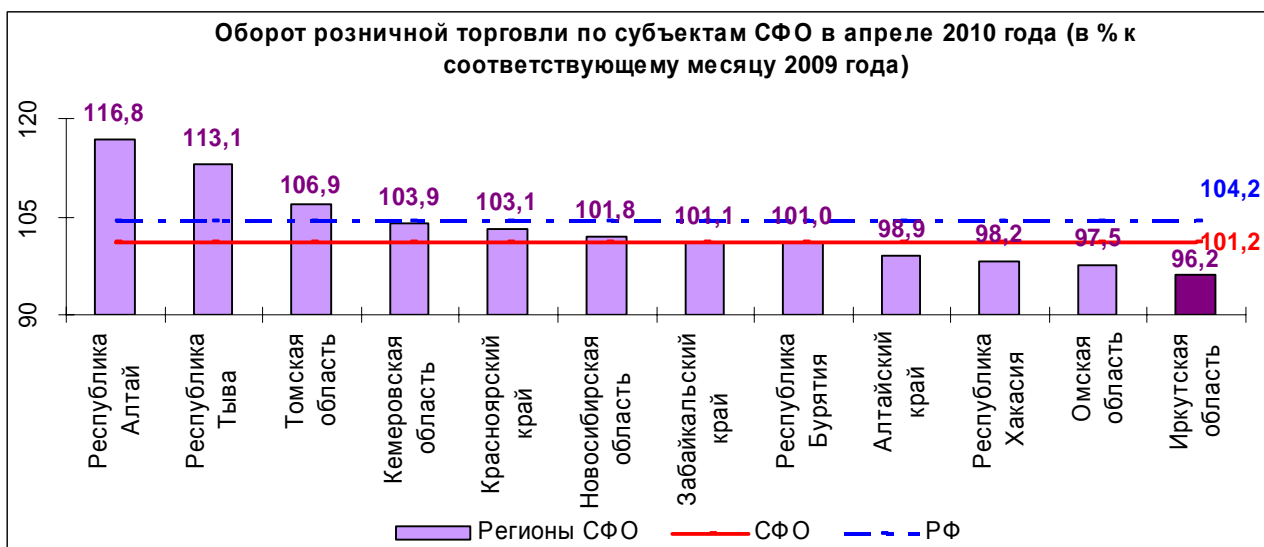
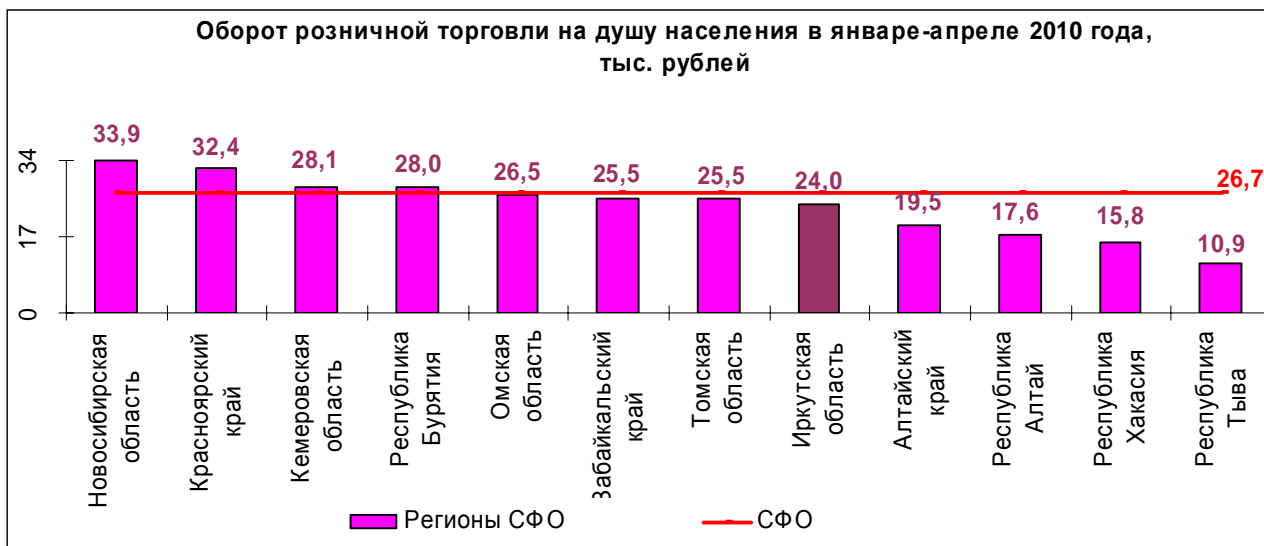


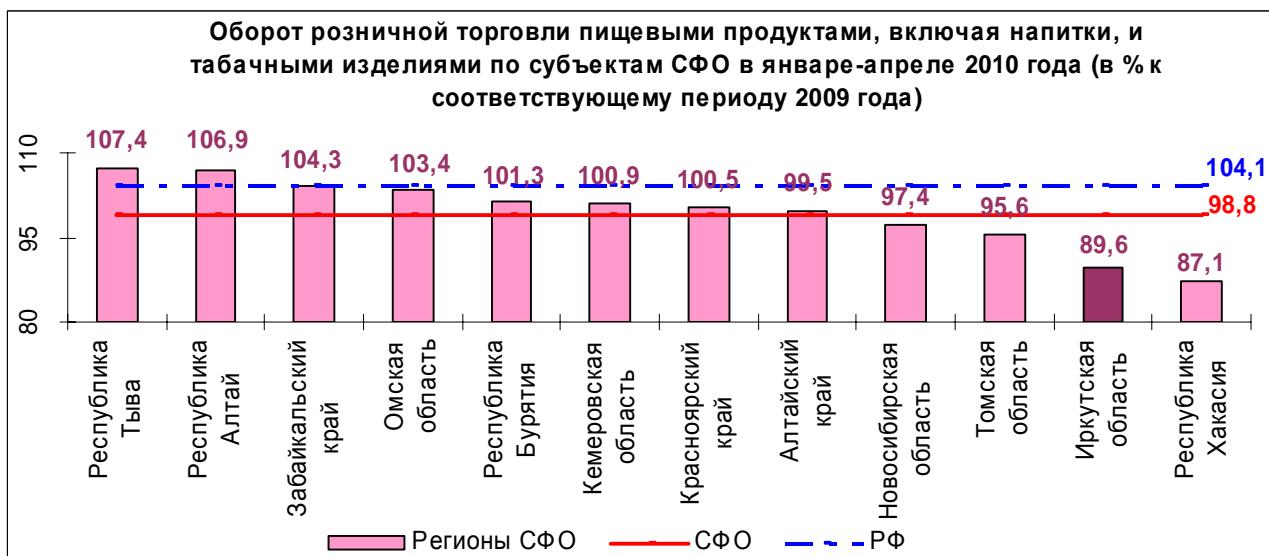
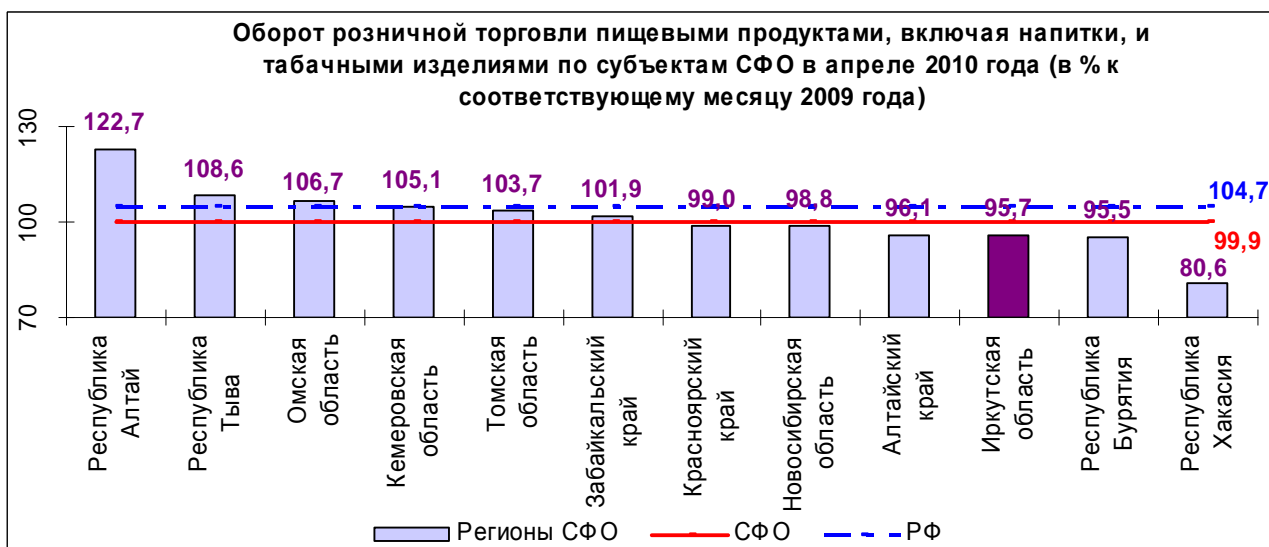
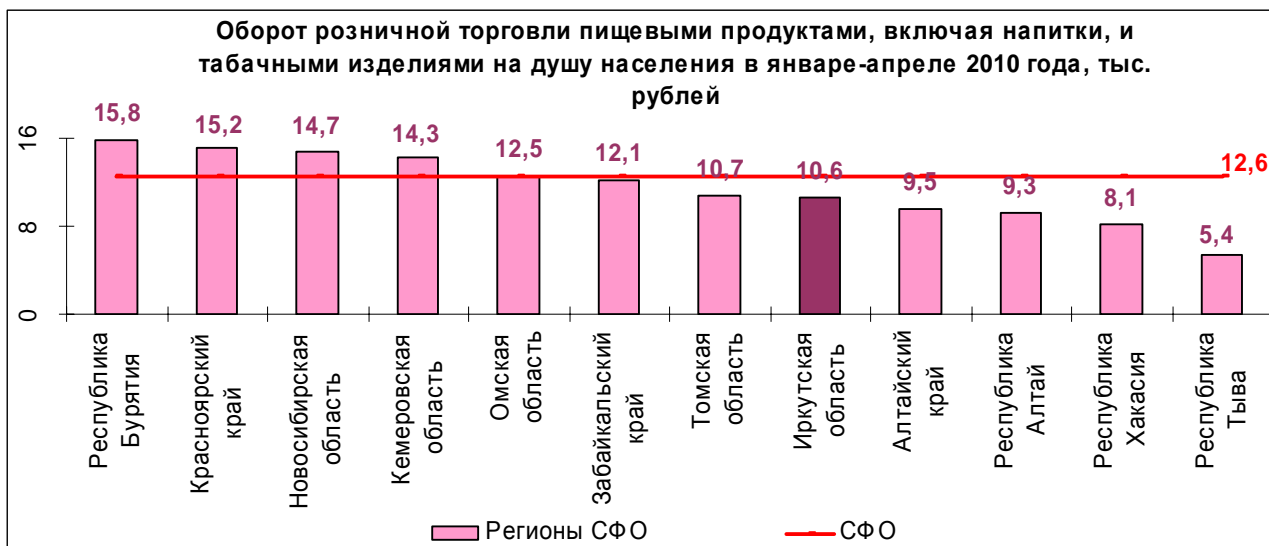


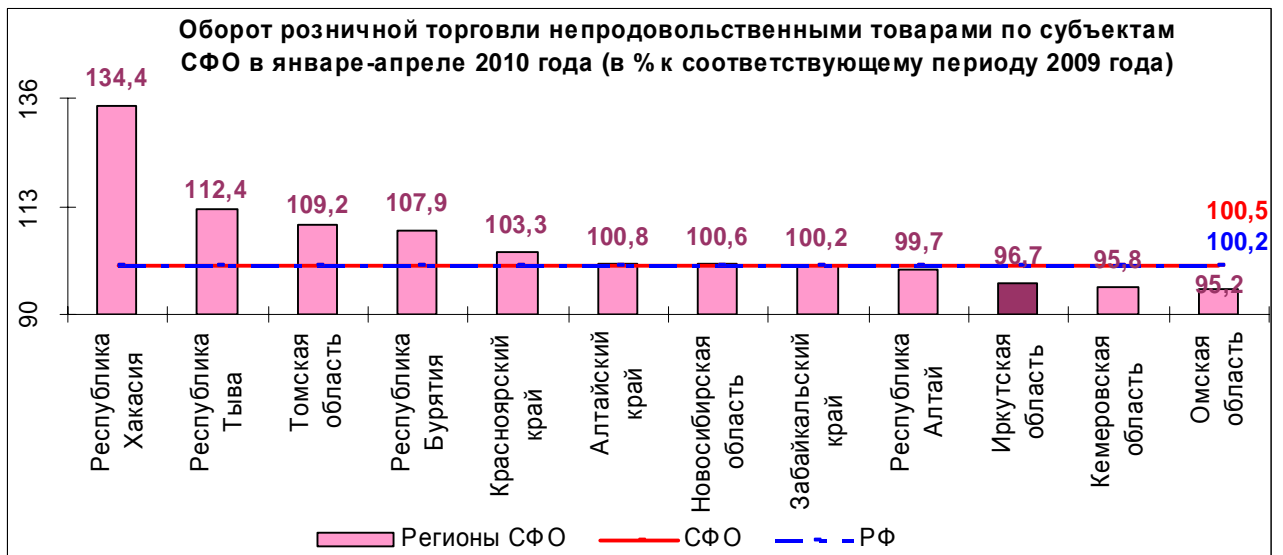
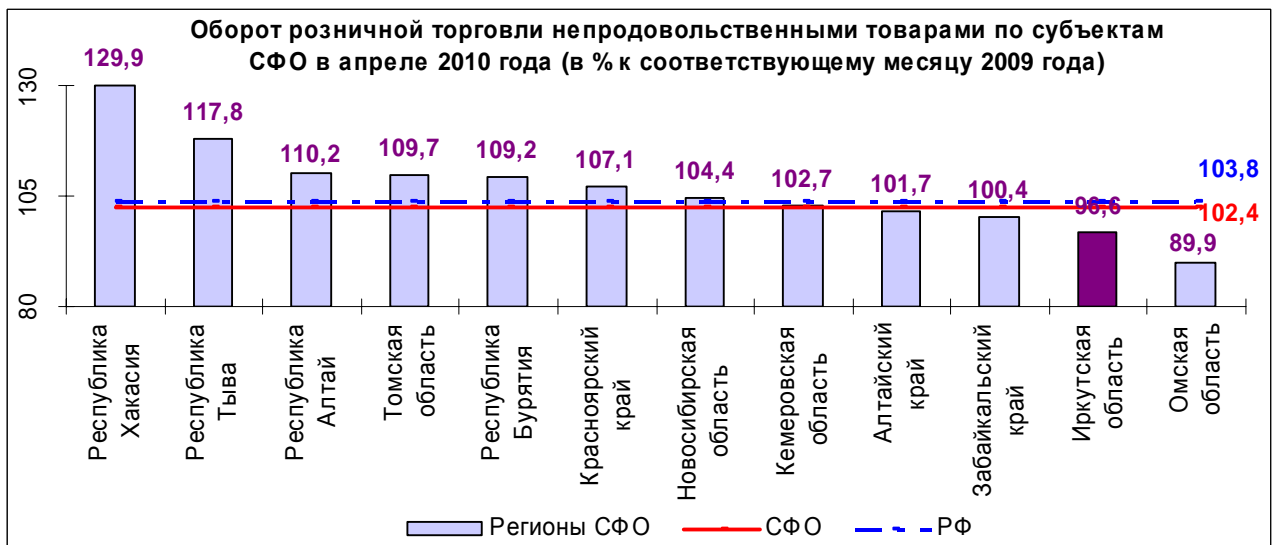
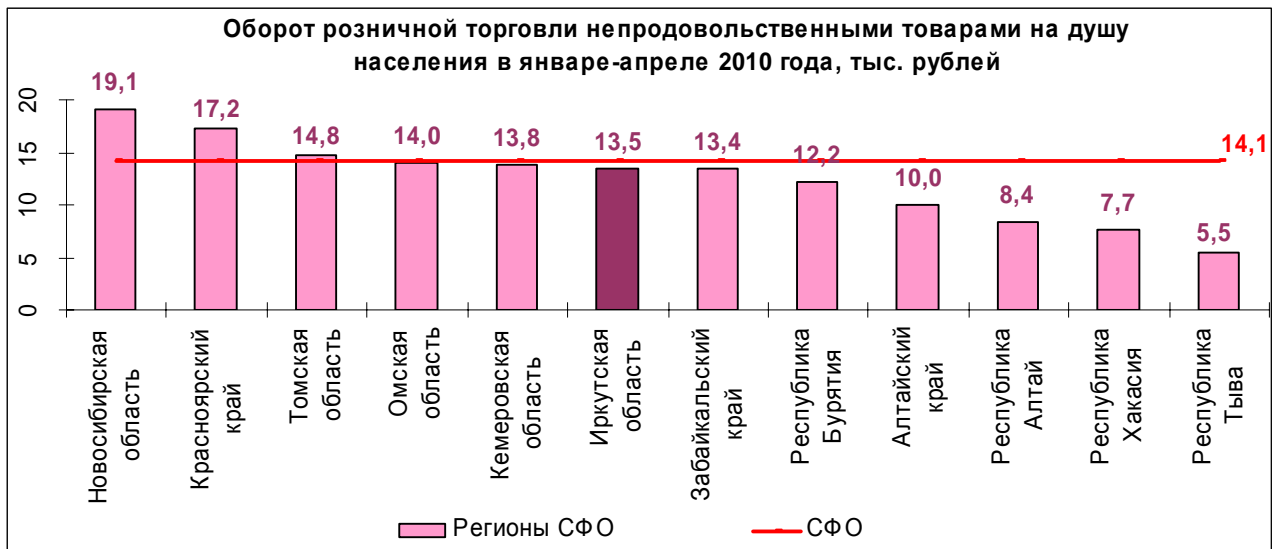
### 5. Перевозки грузов и грузооборот крупных и средних предприятий автомобильного транспорта

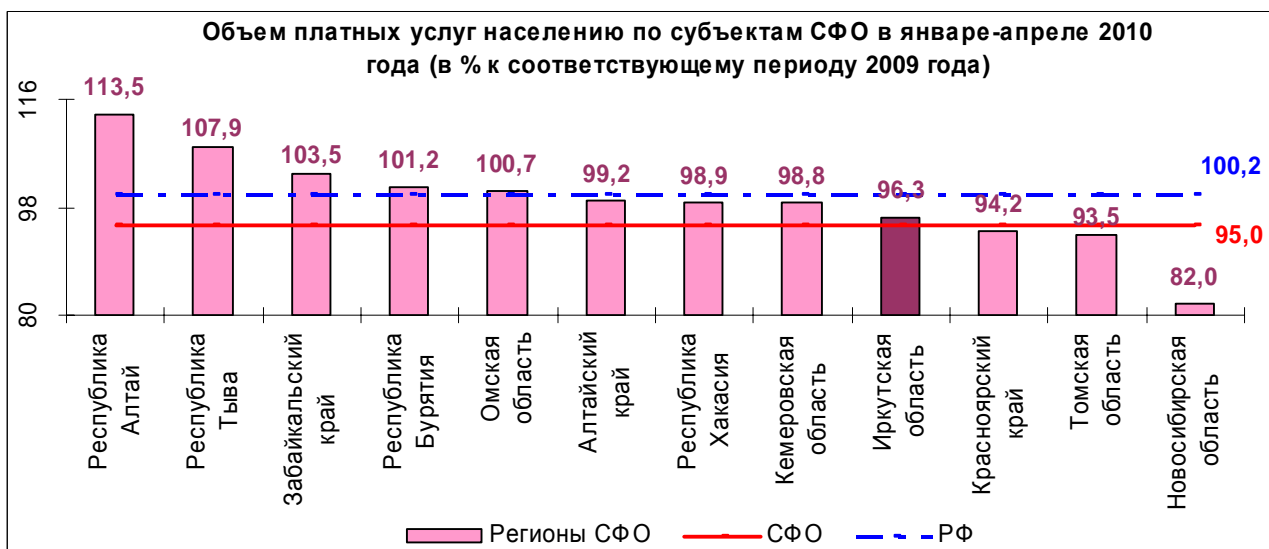
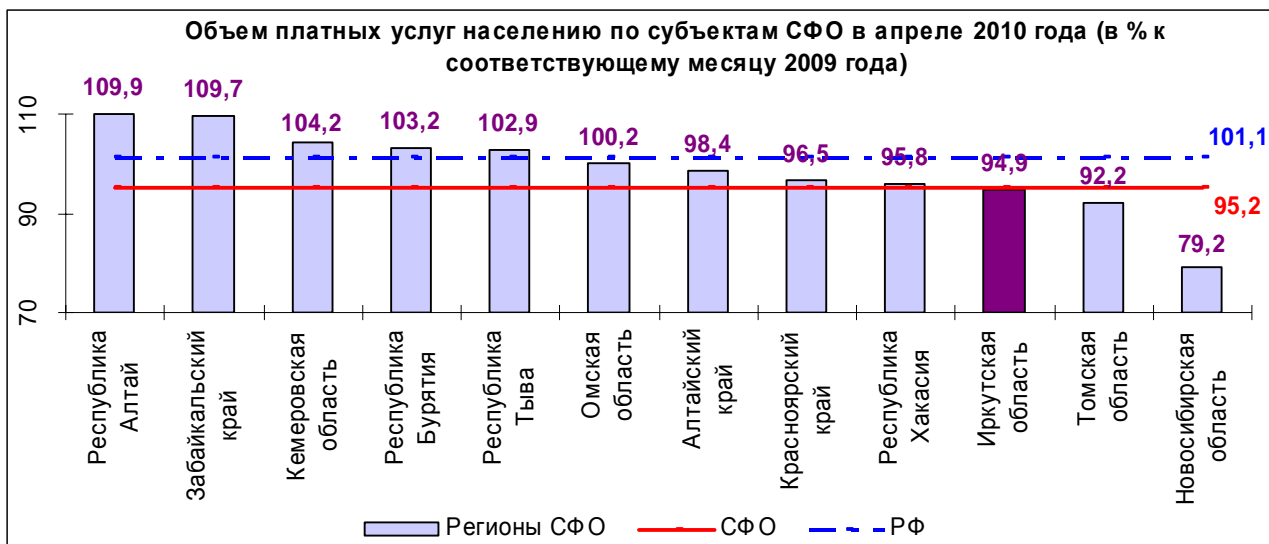


## 6. Оборот розничной торговли



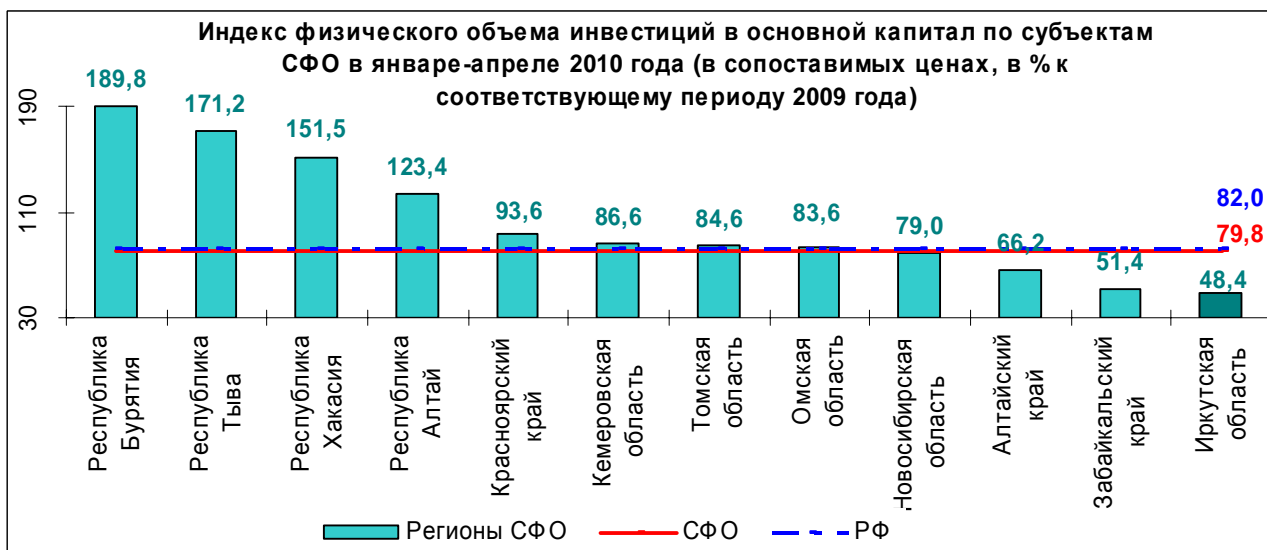
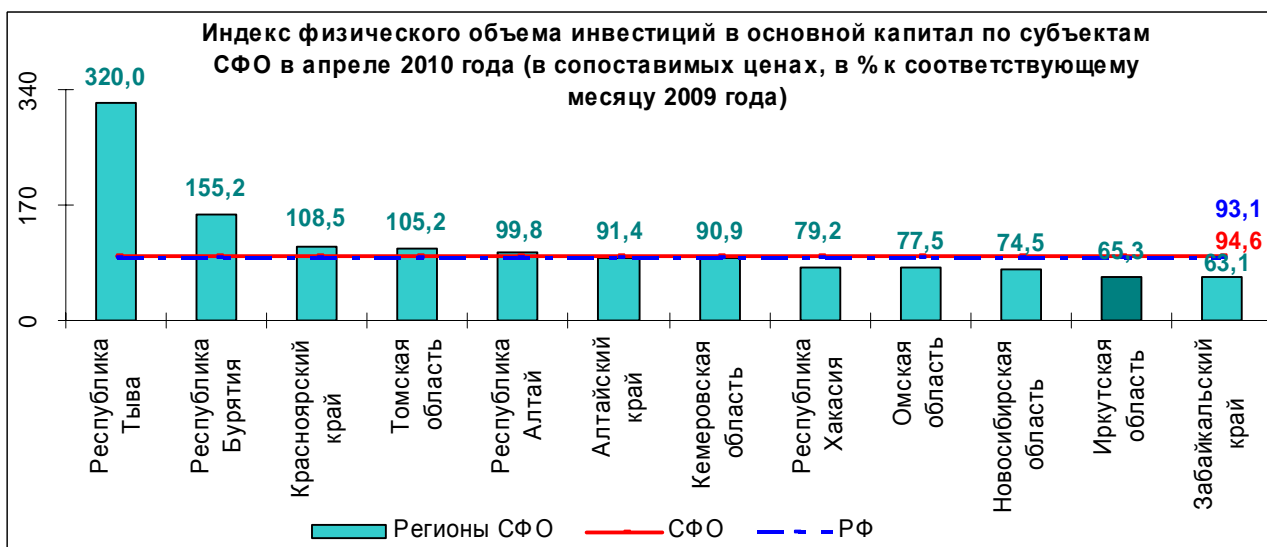
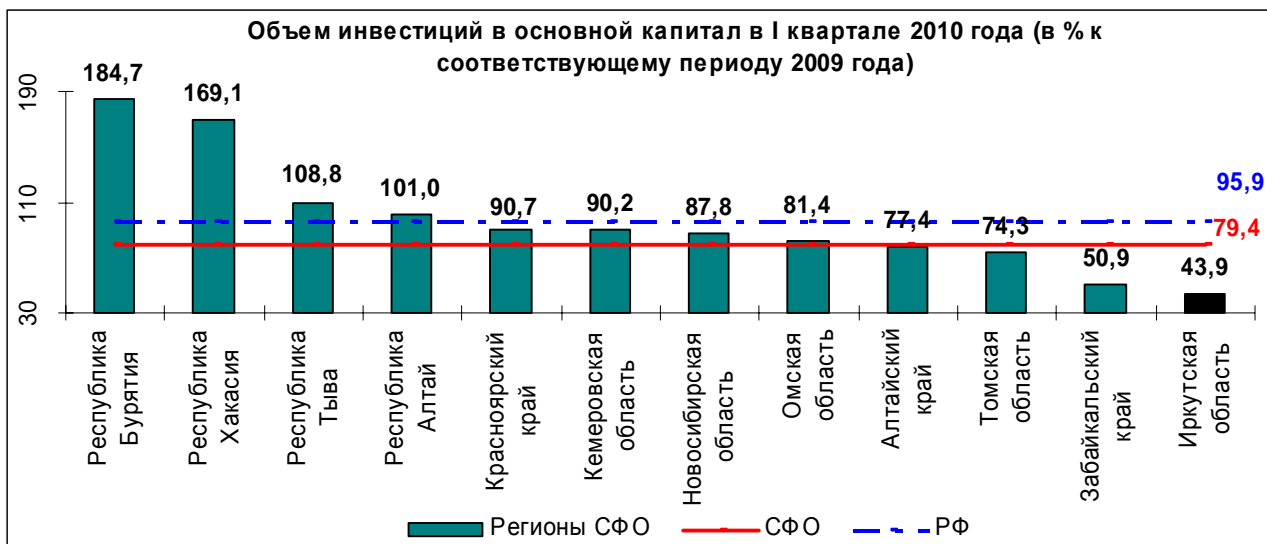






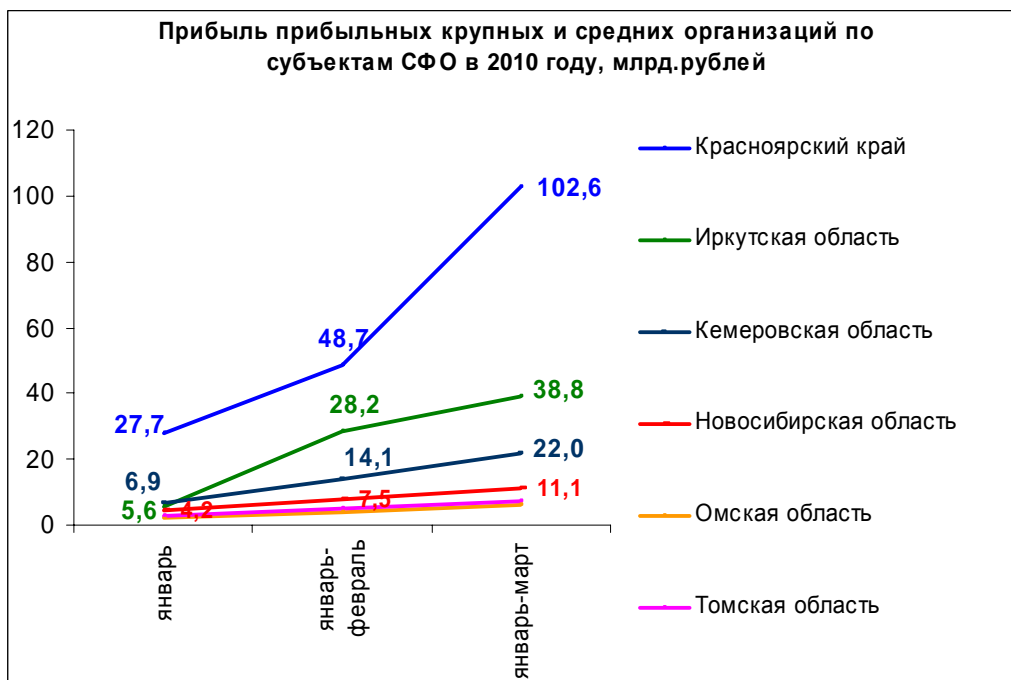
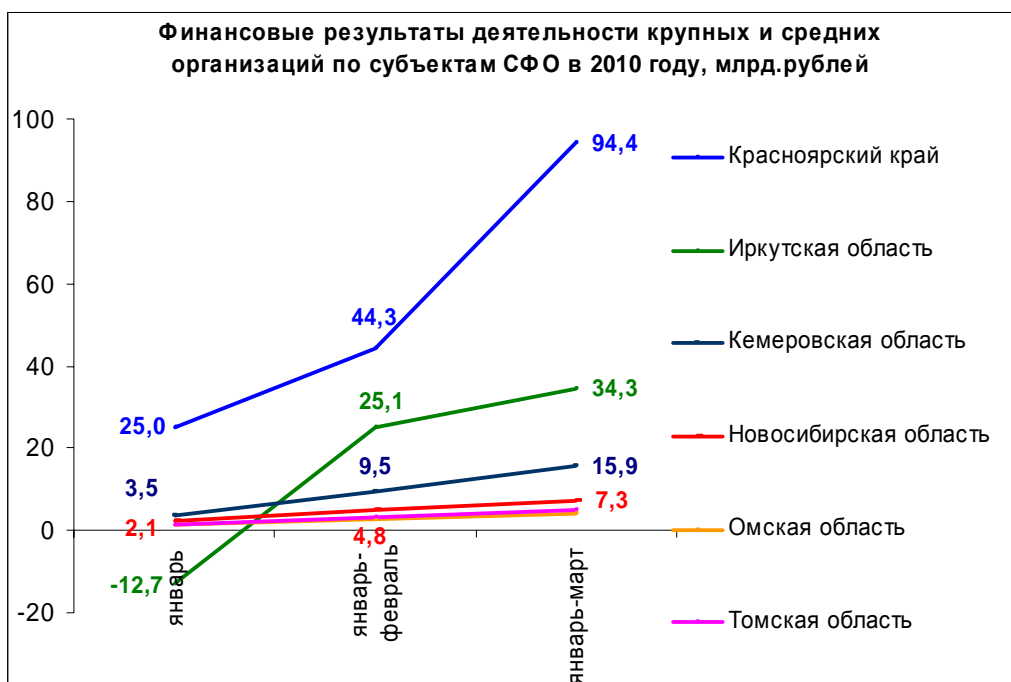
## 7. Объем инвестиций в основной капитал

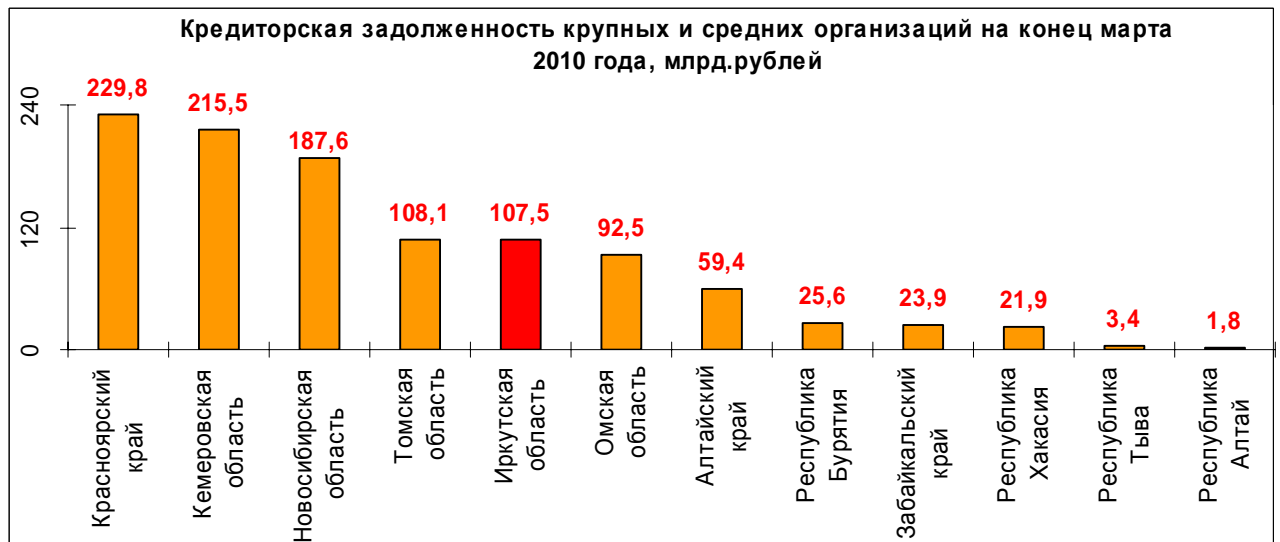
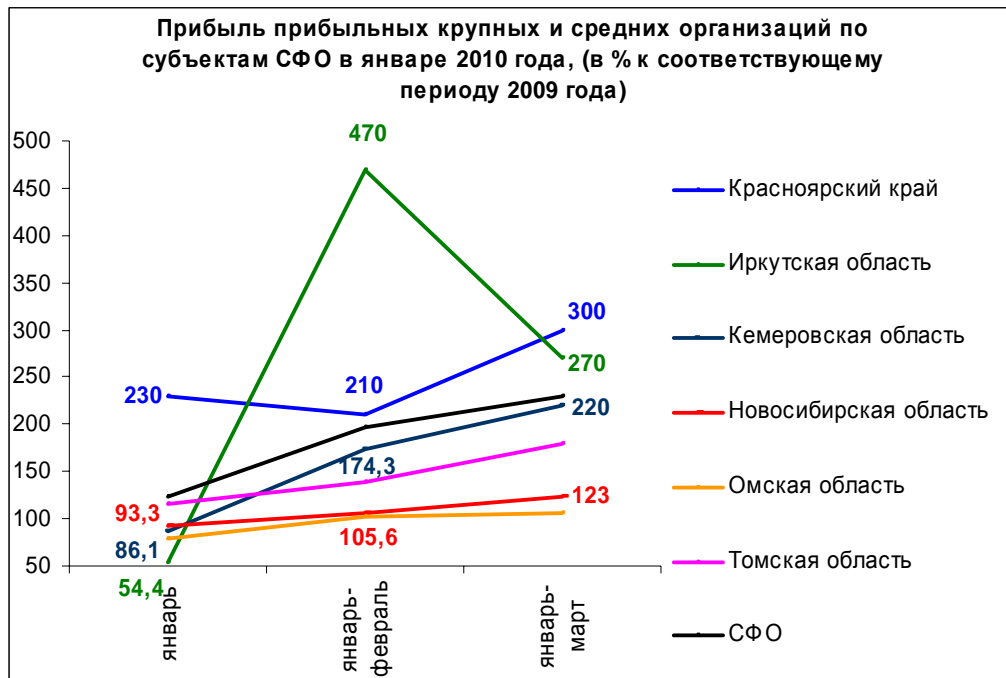






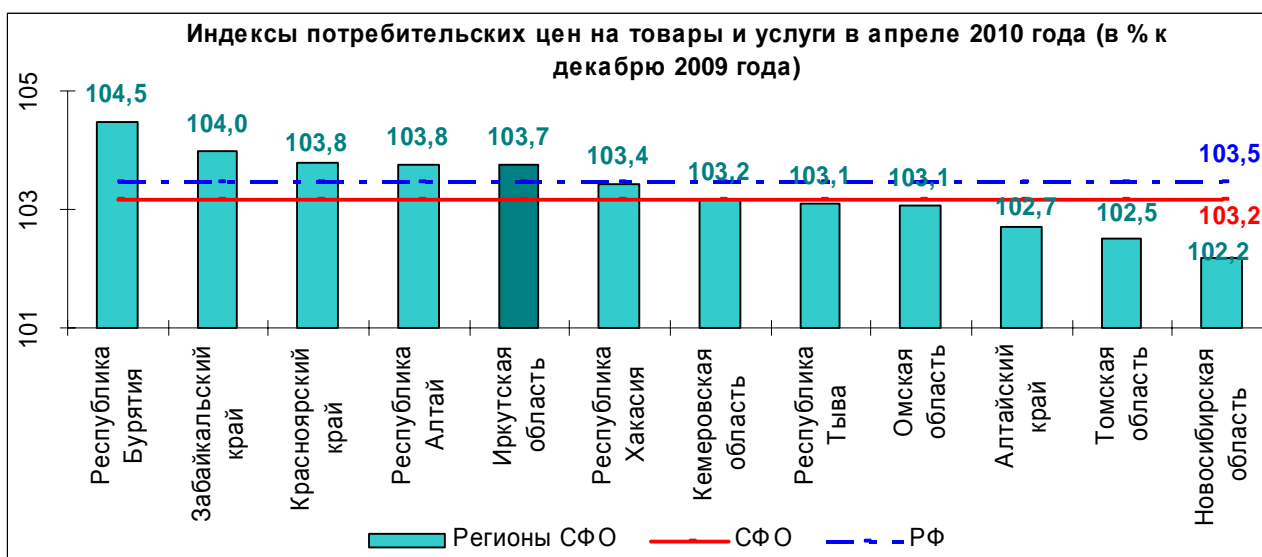
## 8. Финансовые результаты деятельности средних и крупных организаций

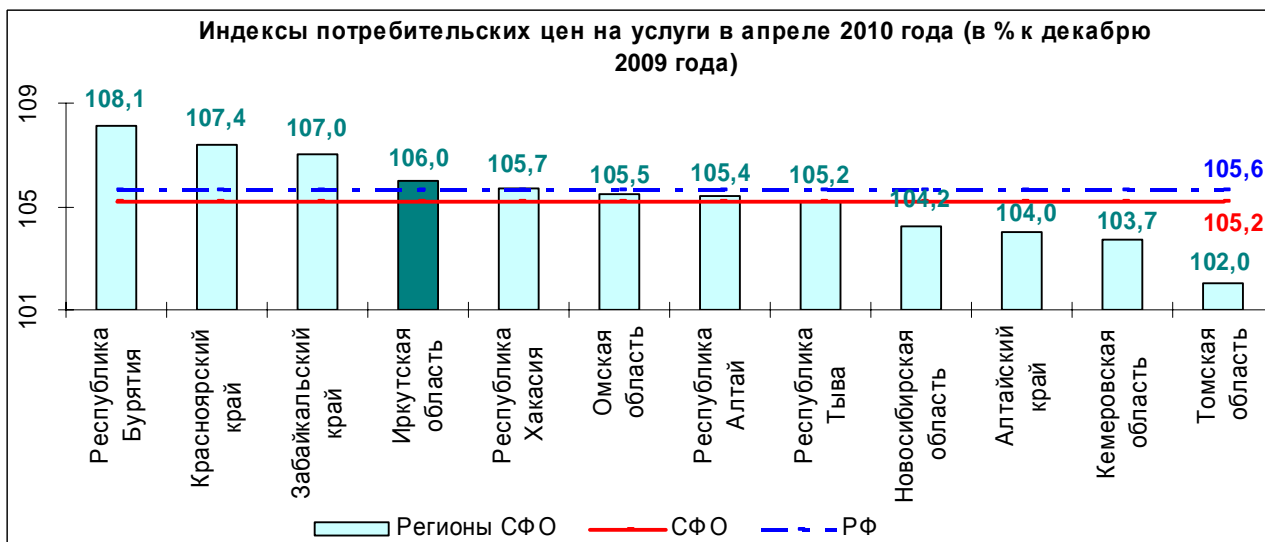
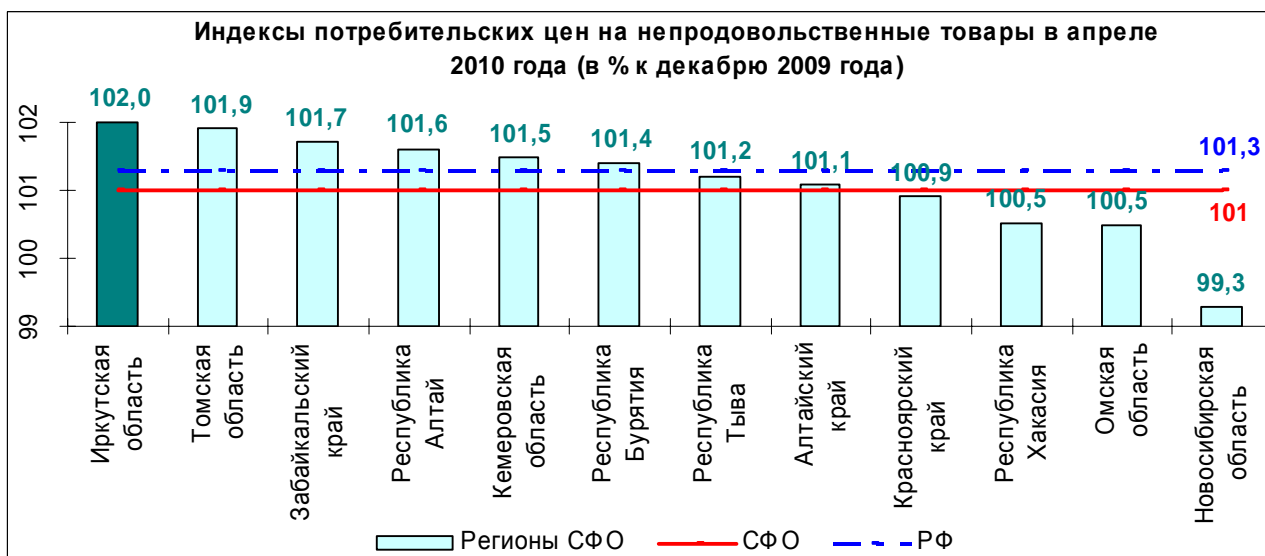
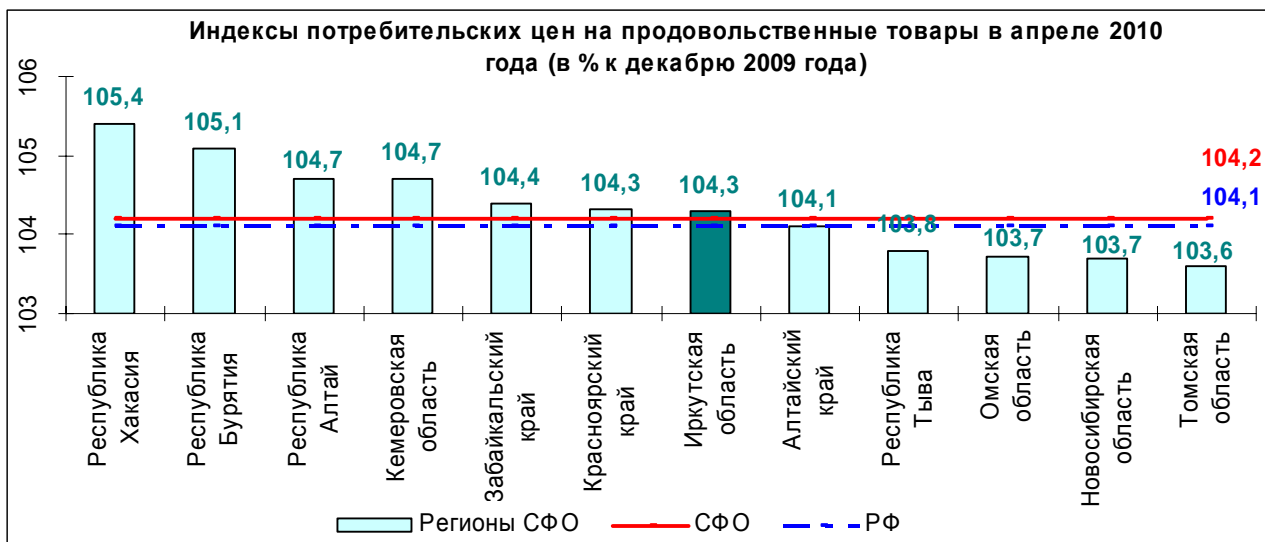




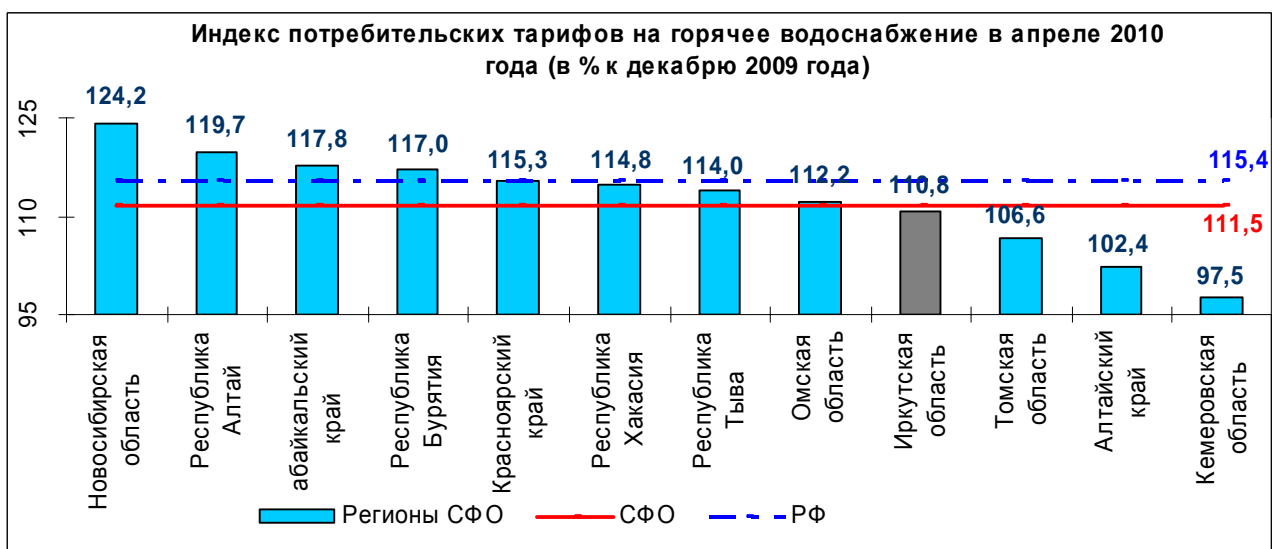
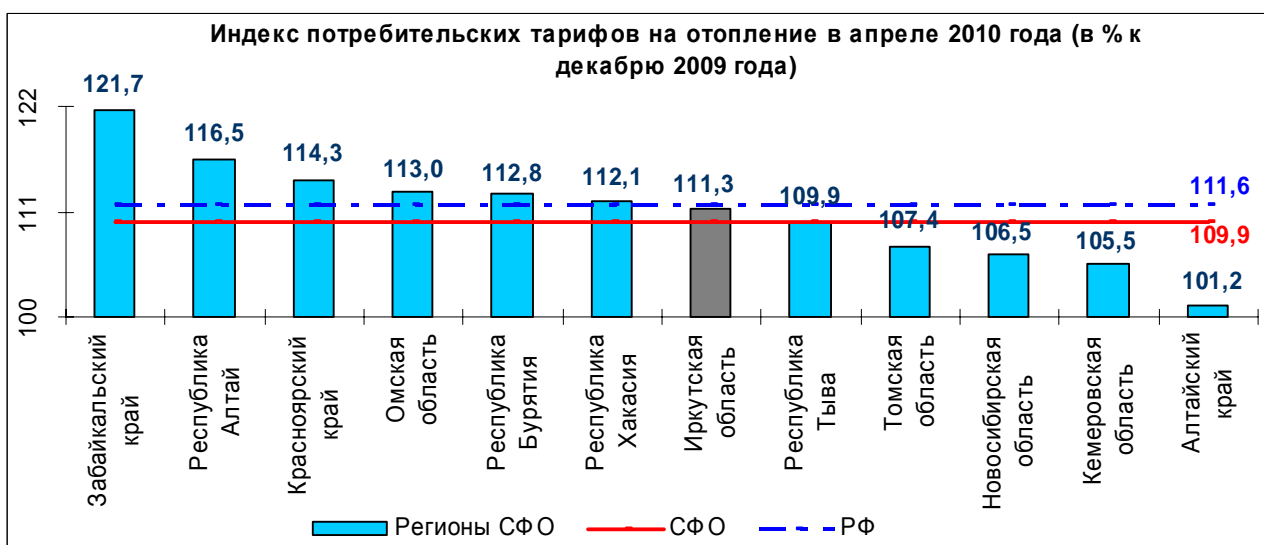
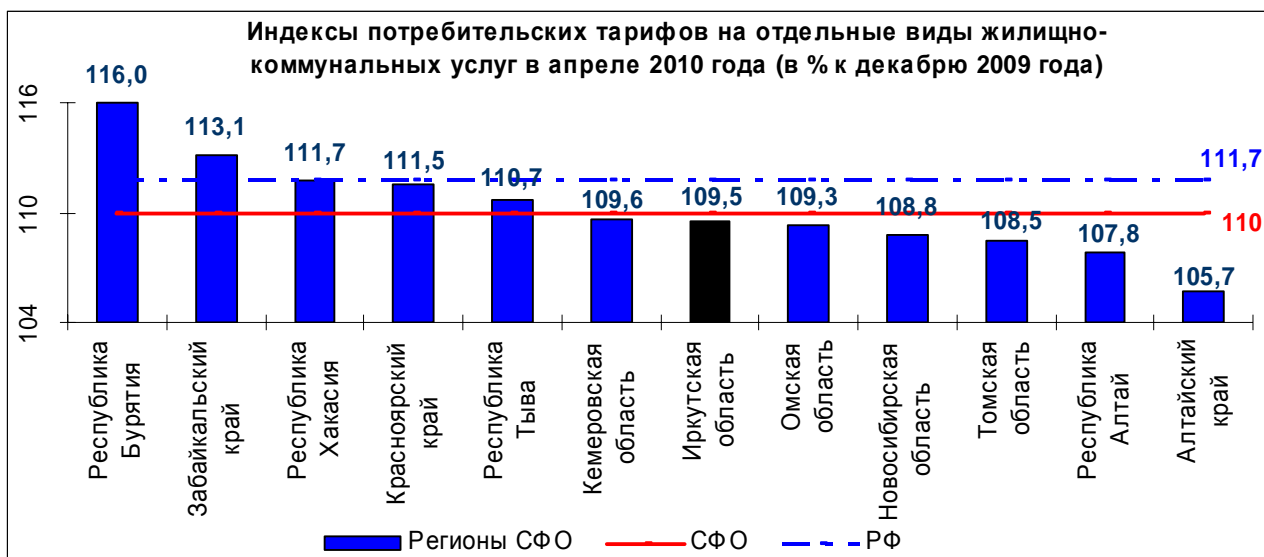


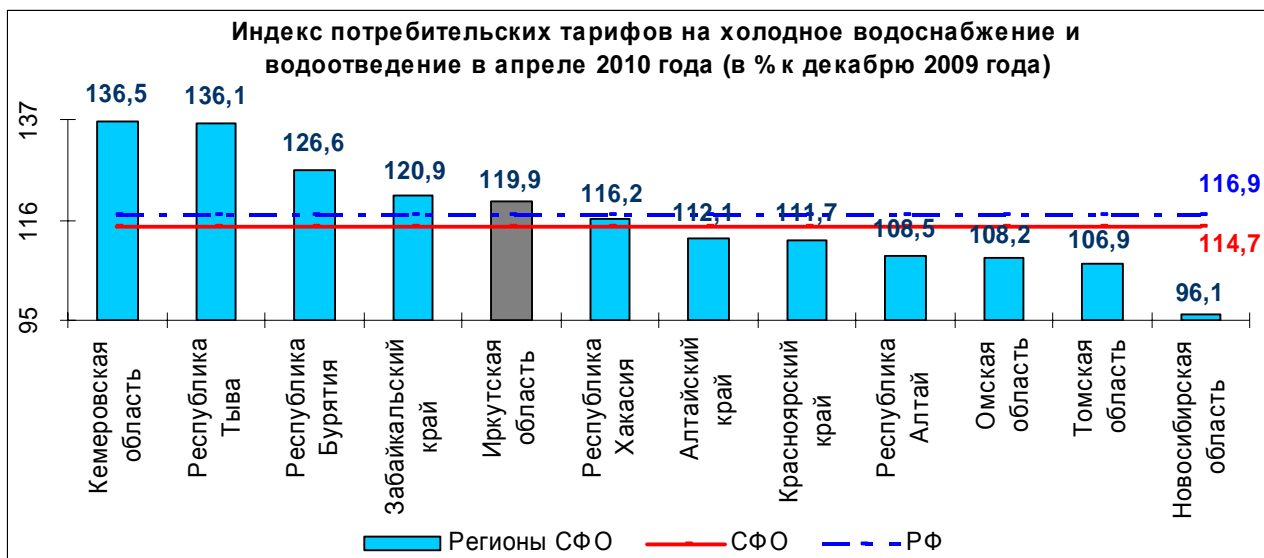
### 9. Индексы потребительских цен на товары и услуги



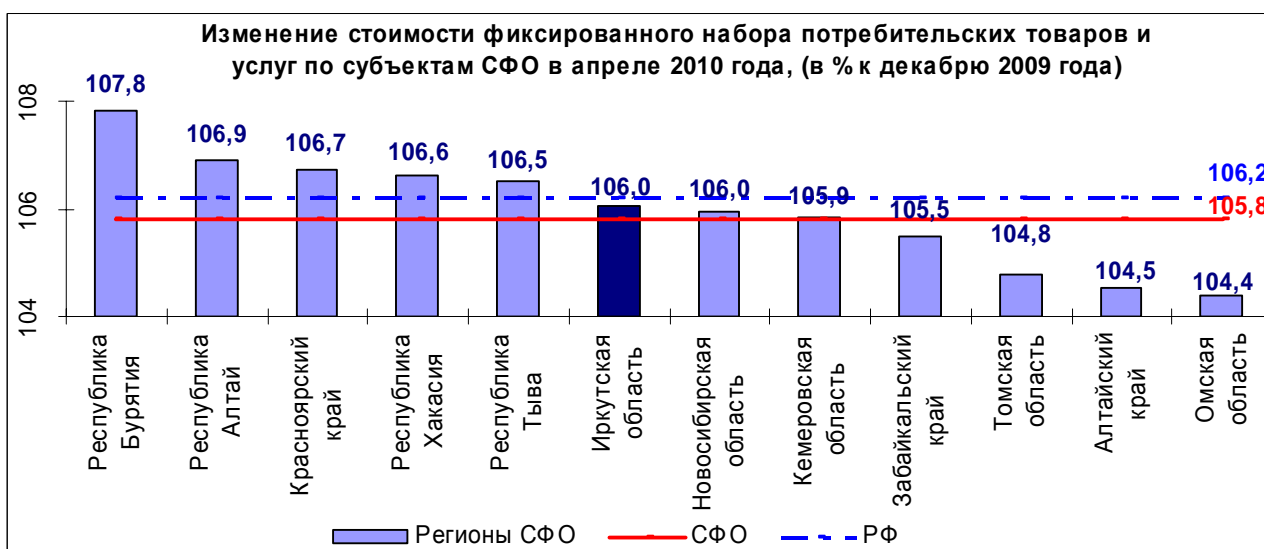
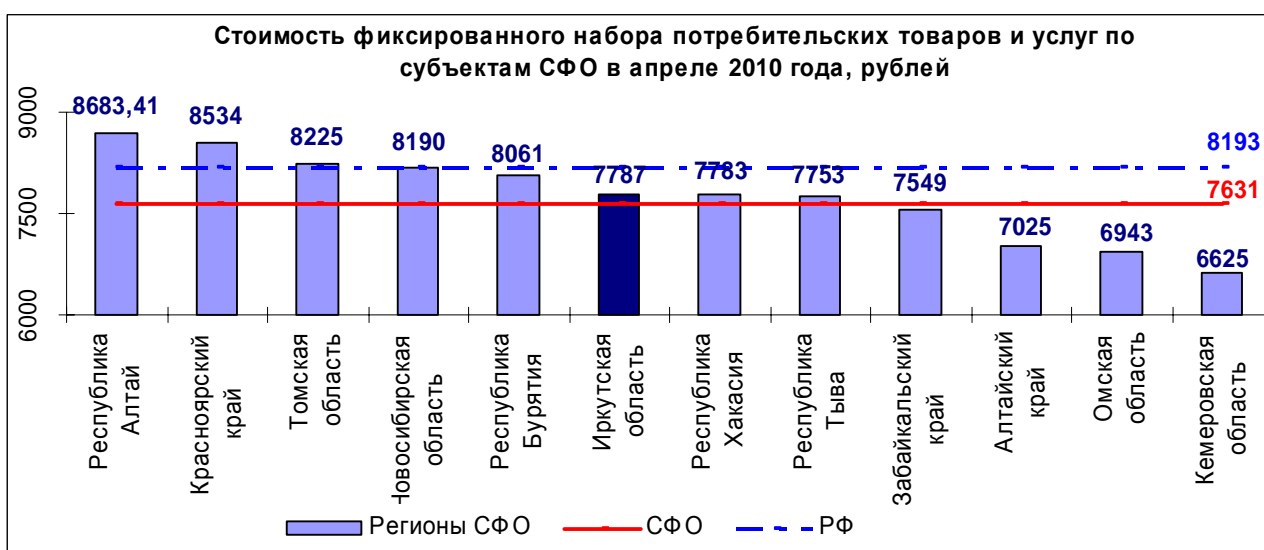


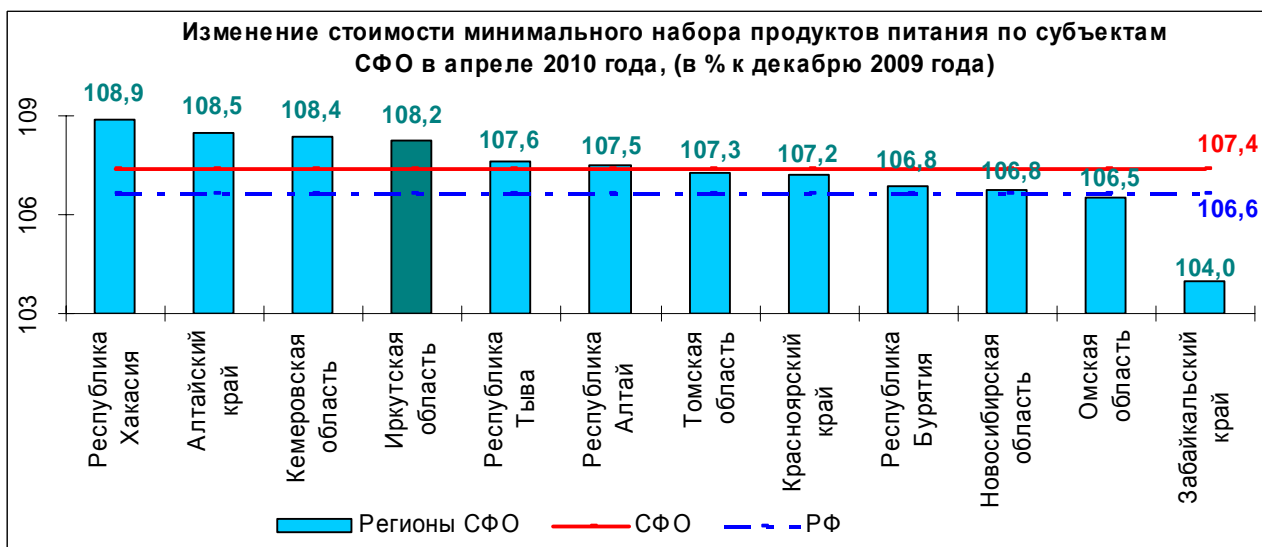
### 10. Индексы потребительских тарифов на отдельные виды жилищно-коммунальных услуг



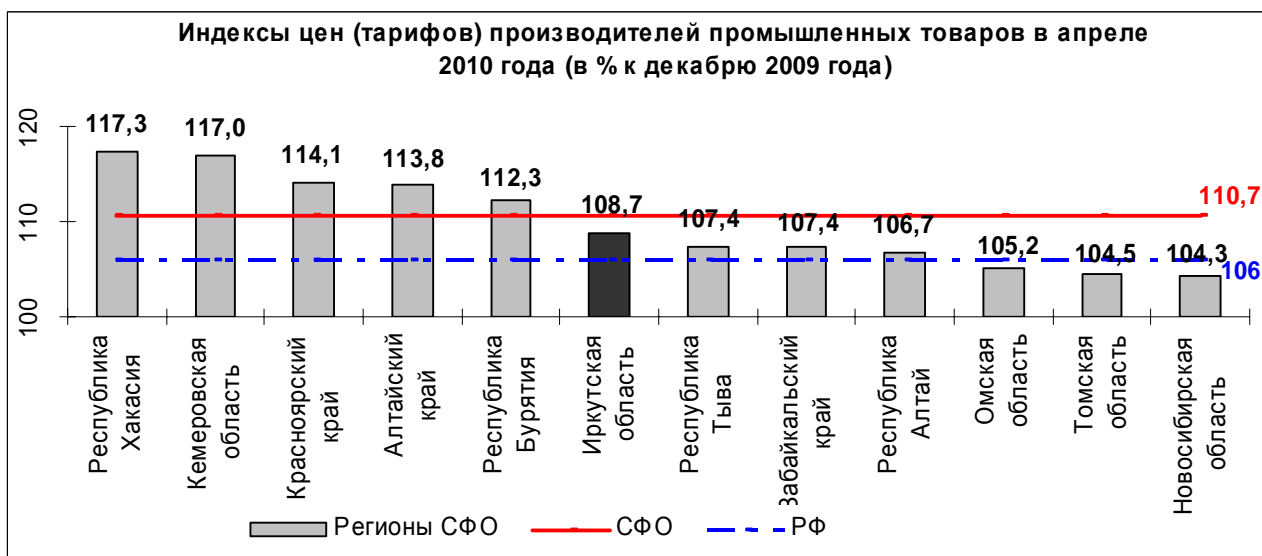


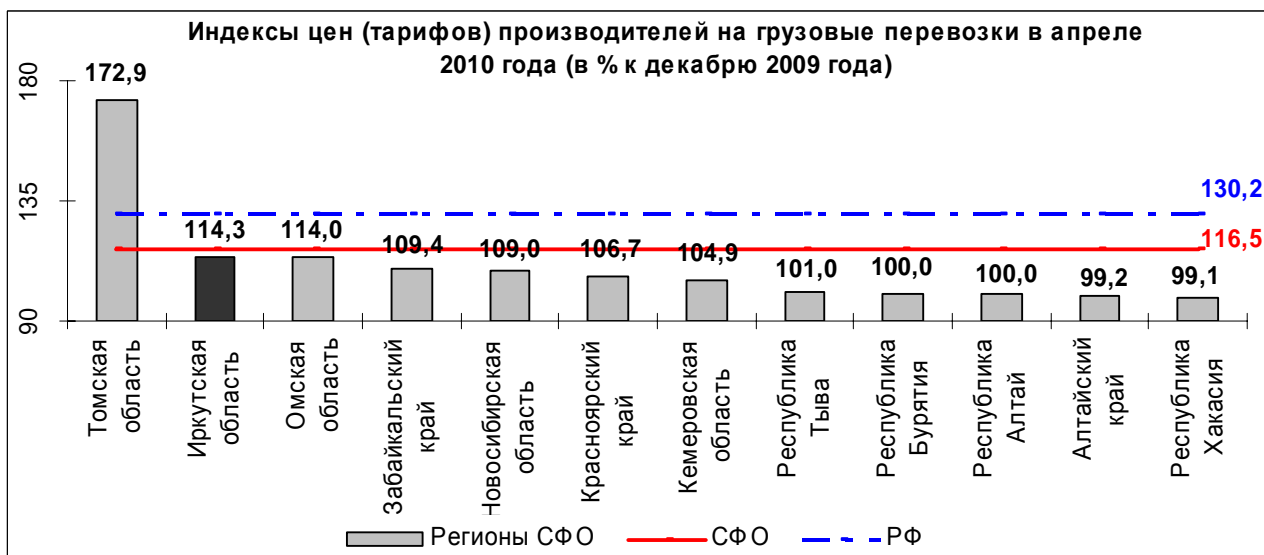
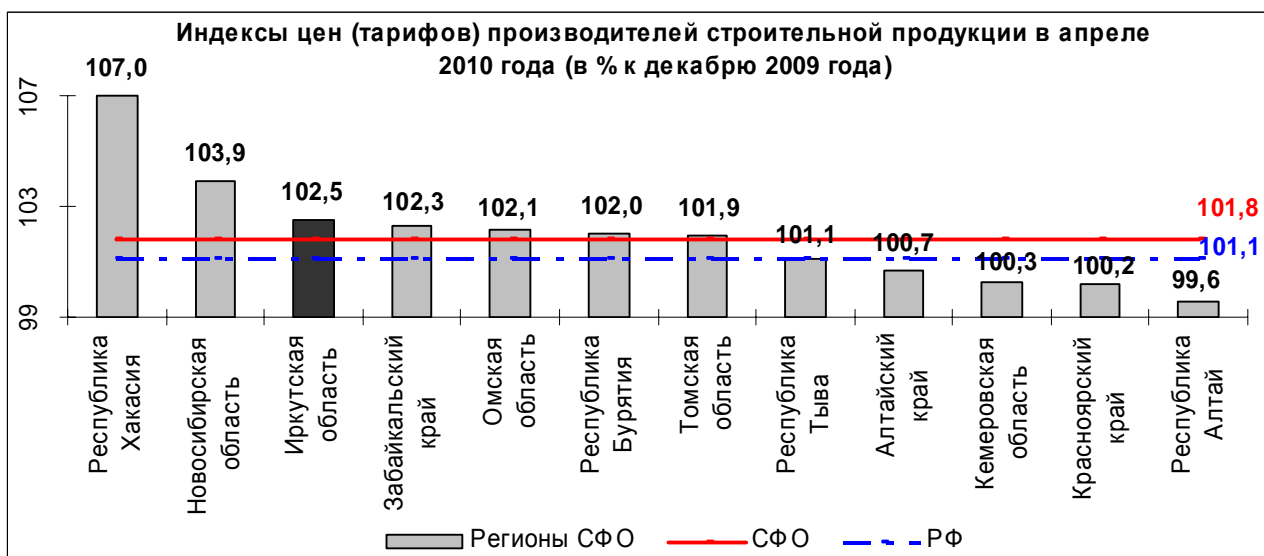
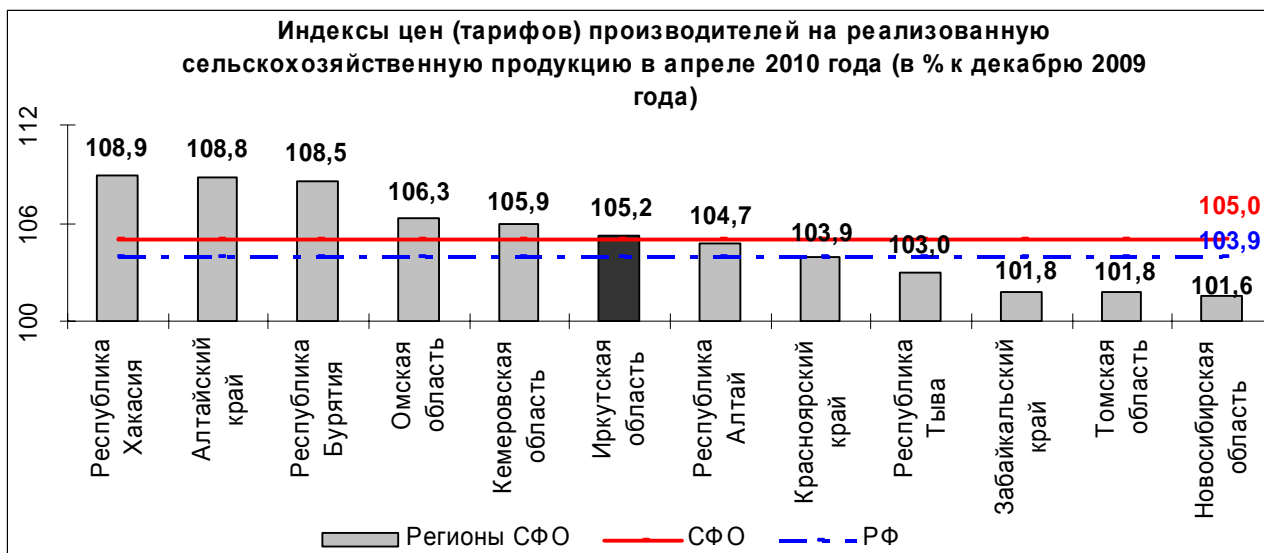
### 11. Стоимость фиксированного набора потребительских товаров и услуг



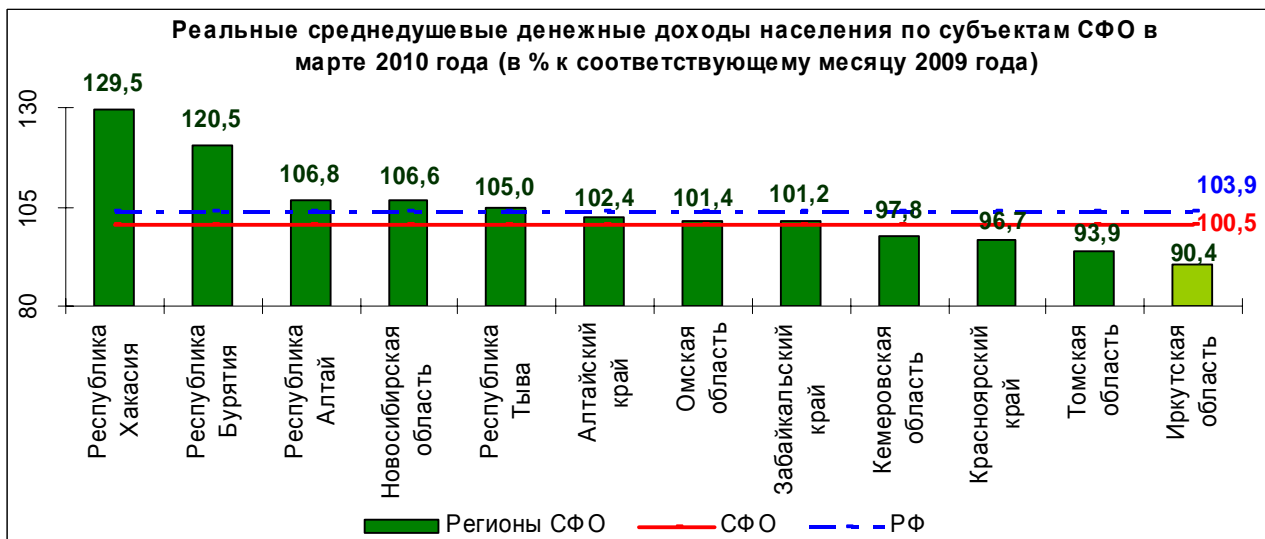
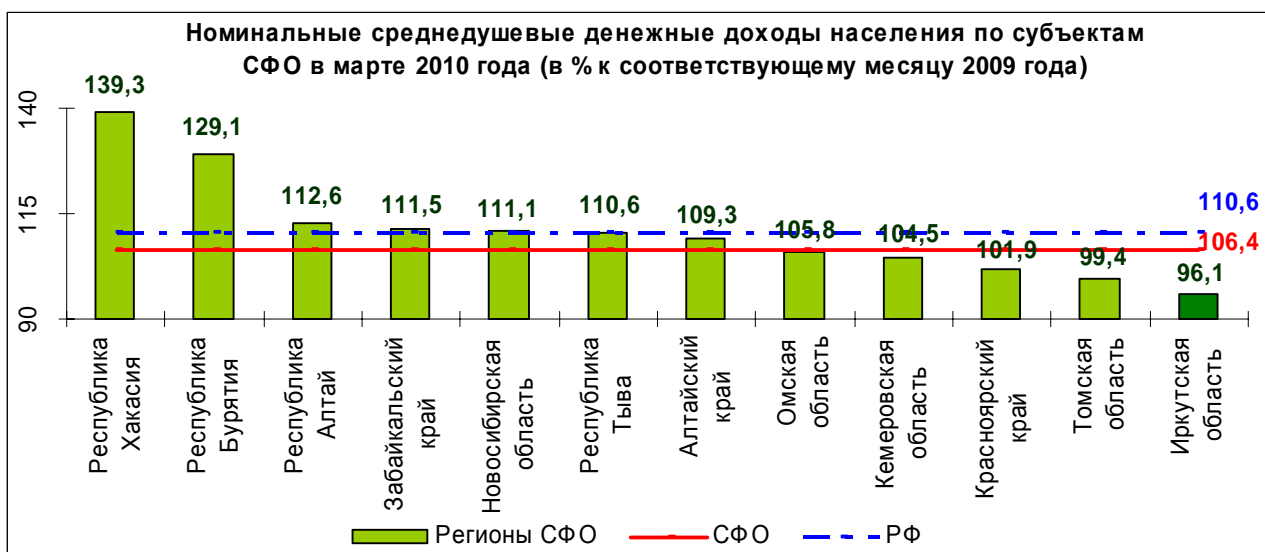
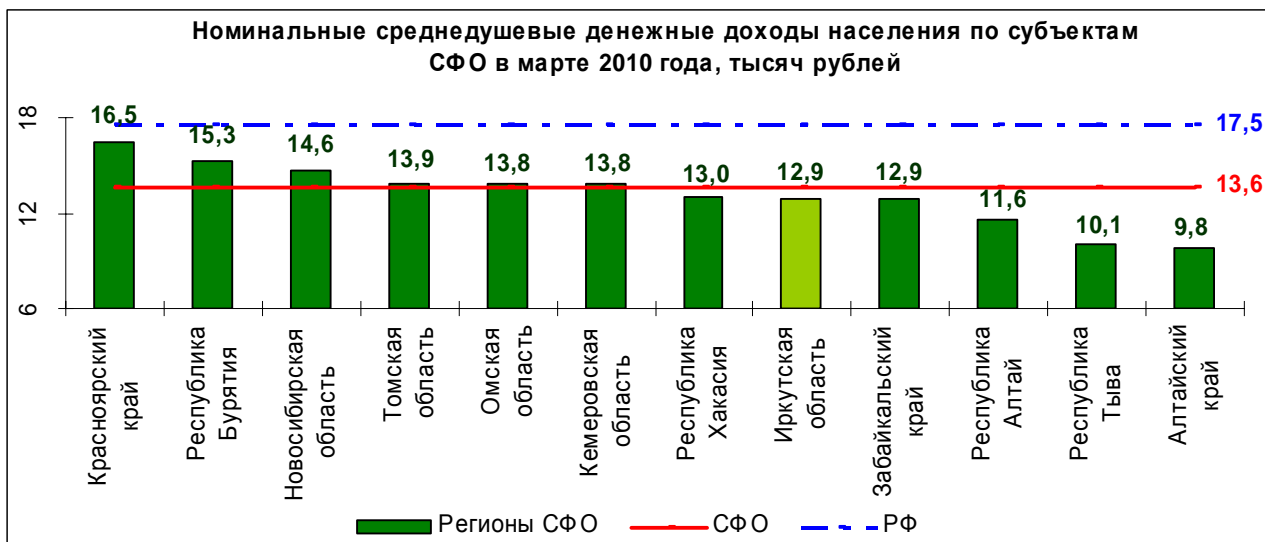


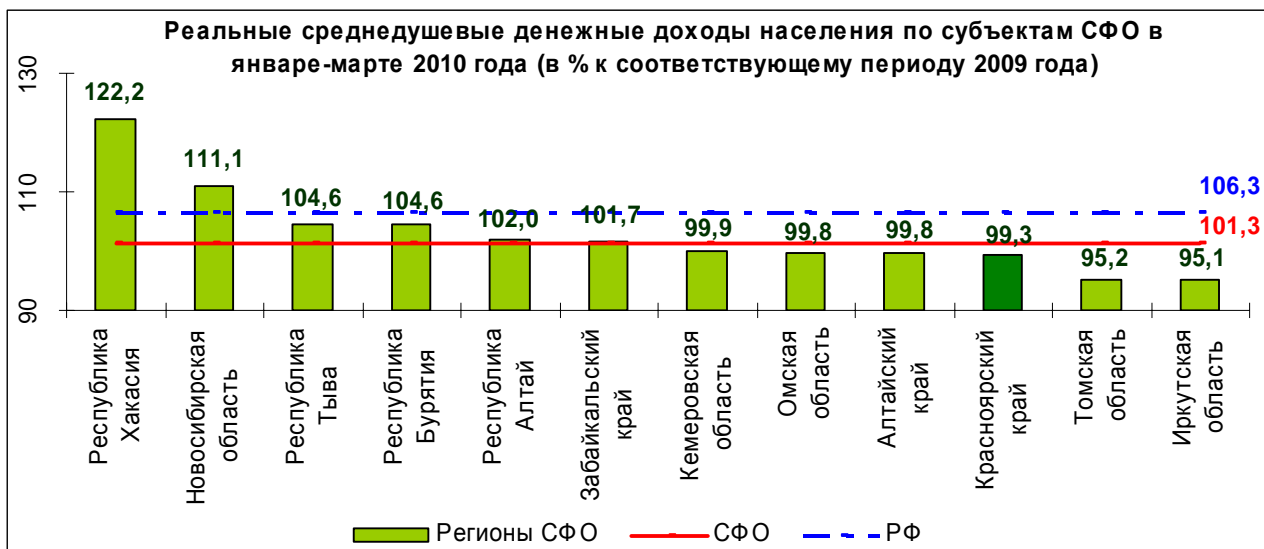
## 12. Индексы цен производителей



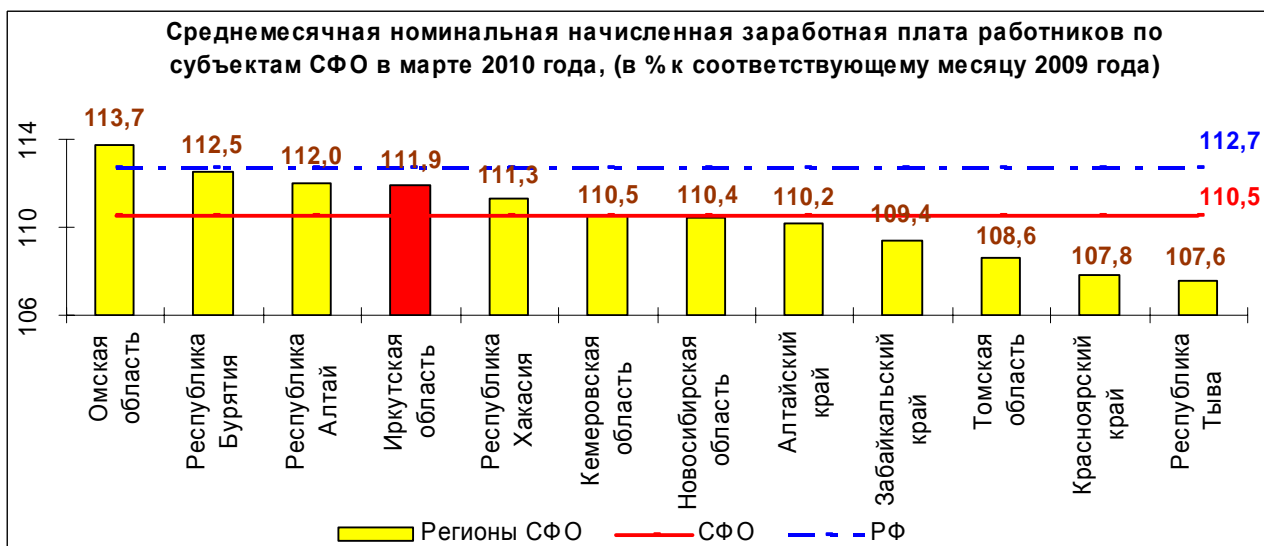


### 13. Номинальные и реальные среднедушевые денежные доходы населения

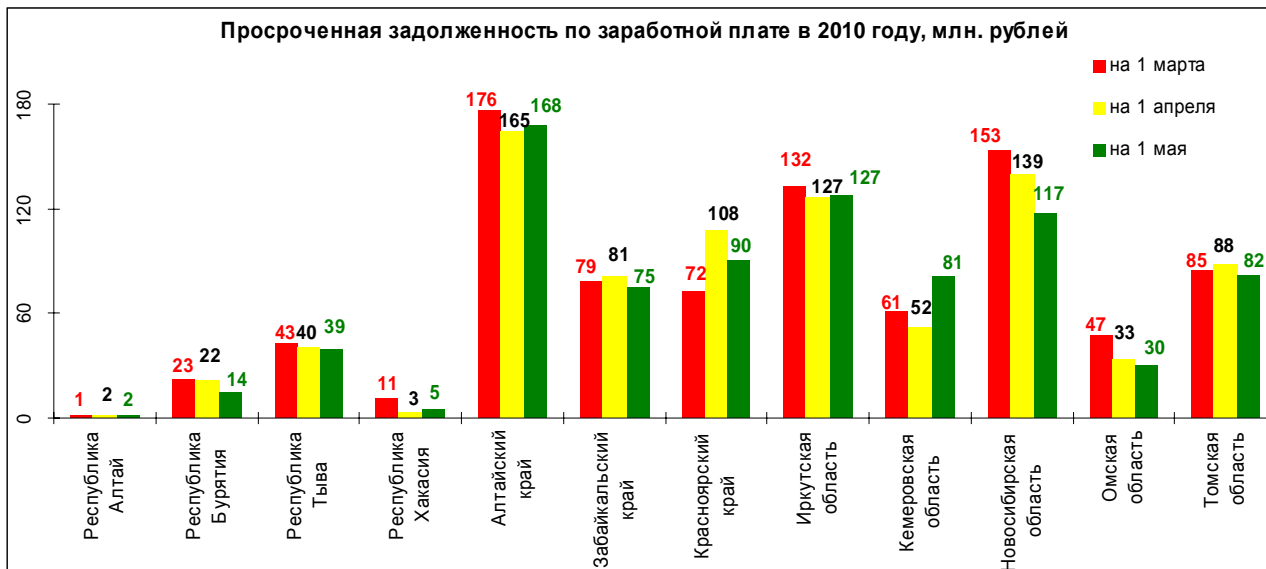




#### 14. Среднемесячная номинальная начисленная заработная плата

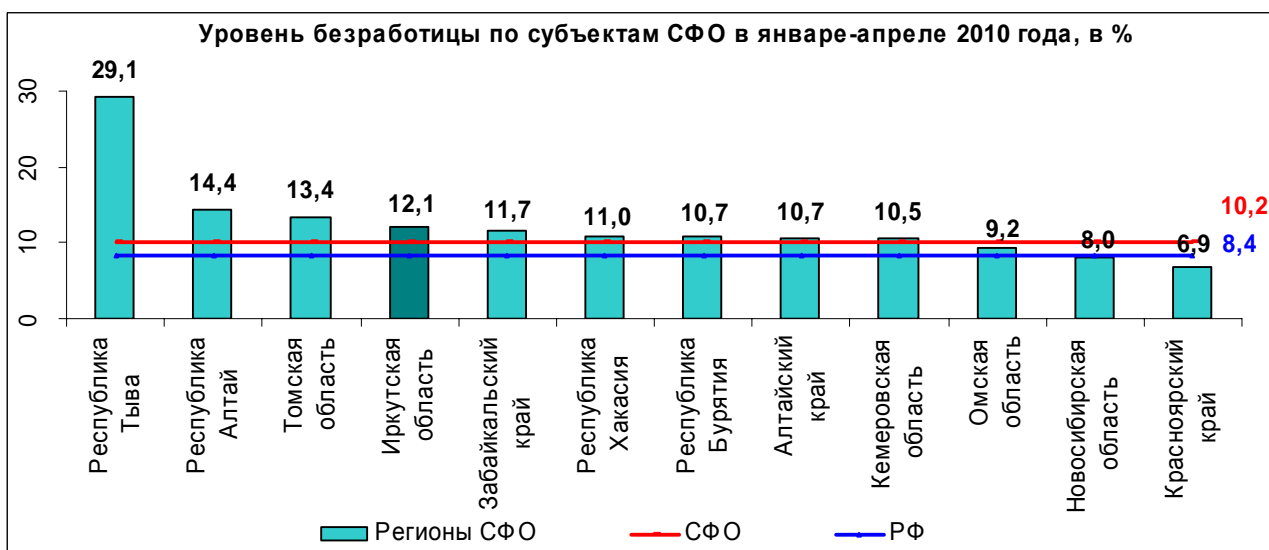


### 15. Просроченная задолженность по заработной плате





## 16. Численность безработных граждан



## 17. Число зарегистрированных преступлений

